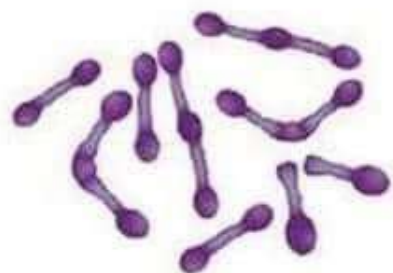


# Không chủ quan với BỆNH BẠCH HẦU



Tác nhân gây bệnh  
Vi khuẩn  
*Corynebacterium diphtheriae*  
thuộc họ *Corynebacteriaceae*



Cơ chế lây bệnh

Nhiễm  
vi khuẩn



Lây truyền trực tiếp hoặc gián tiếp\*  
qua đường hô hấp



## BIỂU HIỆN LÂM SÀNG



Viêm họng, mũi,  
thanh quản  
Họng đỏ, nuốt đau  
Da xanh, mệt,  
nổi hạch ở dưới hàm  
làm sưng tấy vùng cổ

Có giả mạc màu trắng ngà  
hoặc xám dính chặt vào  
xung quanh tổ chức viêm,  
bóc ra sẽ bị chảy máu



## BIẾN CHỨNG NGUY HIỂM



Viêm cơ tim, tiên lượng  
rất xấu, tỉ lệ tử vong rất cao



Viêm dây thần kinh dẫn đến  
liệt các dây thần kinh  
vận nhãn, cơ chi, cơ hoành



Viêm kết mạc mắt



Suy hô hấp do tắc nghẽn  
đường hô hấp\*\*

## BIỆN PHÁP PHÒNG NGỪA



Đưa trẻ đi tiêm chủng tiêm  
vắc xin đủ mũi tiêm và  
đúng lịch\*\*\*



Khi phát hiện sớm,  
bệnh điều trị khỏi  
bằng kháng sinh

\*Khi tiếp xúc với đồ chơi, vật dụng có dính  
chất bài tiết của người bị nhiễm vi khuẩn

\*\*Có thể xảy ra ở trẻ em, đặc biệt là nữ nhi

\*\*\*Lịch tiêm chủng vắc xin SII hoặc ComBe Five  
trong Chương trình Tiêm chủng mở rộng:

- ✓ Mũi 1: Tiêm khi trẻ được 2 tháng tuổi
- ✓ Mũi 2: Sau mũi thứ nhất 1 tháng
- ✓ Mũi 3: Sau mũi thứ hai 1 tháng
- ✓ Mũi 4: Khi trẻ 18 tháng tuổi.



# **BỆNH BẠCH HẦU**

**NGUYÊN NHÂN VÀ TRIỆU CHỨNG NHẬN BIẾT**

