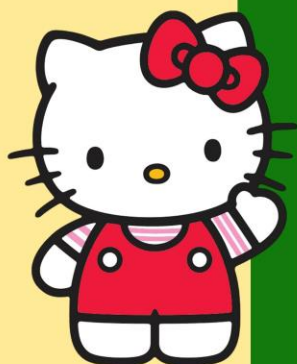
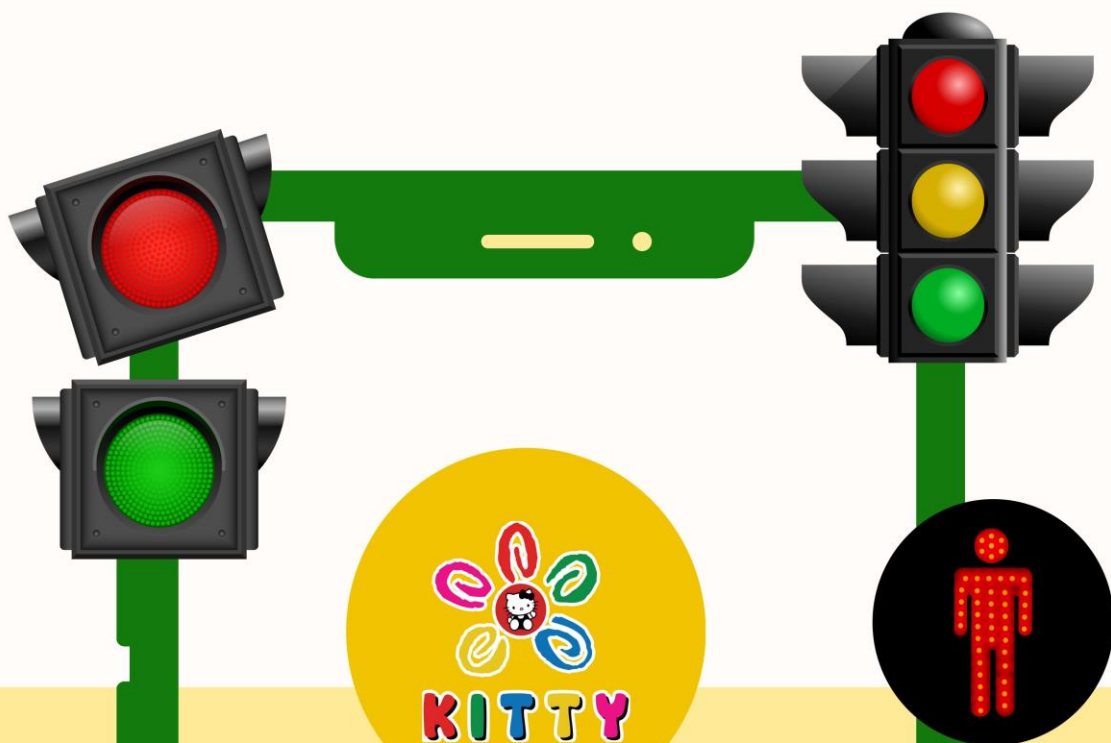


ĐÈN TÍN HIỆU GIAO THÔNG

Bé làm quen với các loại đèn giao thông



TRƯỜNG MẦM NON
KITTY HẢI PHÒNG

0969.098.767

www.mnkitty.haiphong.edu.vn



Đèn tín hiệu giao thông



Đèn tín hiệu giao thông đường bộ thường lắp đặt tại các ngã ba, ngã tư giao nhau giữa các đường các làn để điều phối giao thông tại khu vực đó được ổn định và lần lượt. Đèn có 3 màu: đỏ - vàng - xanh.





Đèn đỏ



Đèn tín hiệu giao thông màu đỏ: phải dừng lại trước vạch dừng xe. Nếu không có vạch sơn “Vạch dừng xe” thì phải dừng trước đèn tín hiệu theo chiều đi.





Đèn vàng



Đèn tín hiệu giao thông màu vàng báo hiệu sự thay đổi tín hiệu của đèn từ xanh sang đỏ. Tín hiệu vàng bật sáng, người điều khiển phương tiện phải cho xe dừng trước vạch sơn “Vạch dừng xe”.





Đèn xanh



Đèn tín hiệu giao
thông màu xanh: cho
phép tất cả các
phương tiện giao
thông được đi.





Đèn tín hiệu dành cho người
đi bộ



Đèn tín hiệu dành cho người đi bộ dùng để hướng dẫn người đi bộ tham gia giao thông ở những giao lộ có lượng phương tiện lưu thông lớn (thường là ngã ba, ngã tư đông xe qua lại). Đèn tín hiệu dành cho người đi bộ bao gồm 2 màu: xanh và đỏ.





Đèn đỏ



Đèn màu đỏ: người đi bộ không được sang đường.





Đèn xanh



Đèn màu xanh: người
đi bộ được phép sang
đường.





Đèn tín hiệu mũi tên



Đèn tín hiệu mũi tên
thể hiện chiều được đi
hoặc không được đi
của các phương tiện
giao thông.





Đèn mũi tên màu đỏ



Khi đèn mũi tên màu
đỏ bật sáng: tất cả các
phương tiện di chuyển
theo chiều mũi tên đều
không được phép đi.





Đèn mũi tên màu xanh



Khi đèn mũi tên màu xanh bật sáng: tất cả các phương tiện di chuyển theo hướng mũi tên đều được phép đi. Trường hợp mũi tên xanh có gắn với một phương tiện nào đó thì chỉ phương tiện đó mới được đi.



TRƯỜNG MẦM NON KITTY HẢI PHÒNG



THAM GIA GIAO THÔNG
CÓ VĂN HÓA



Tác giả: Hoàng Quyên – Chu Minh