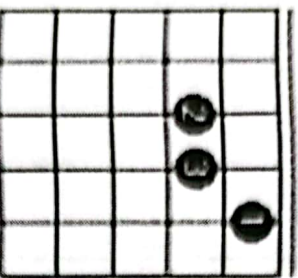


Chút thơ tình người lính biển

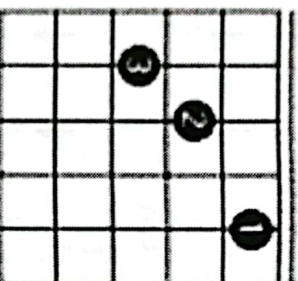
Giọng Am (La thứ)

Các hợp âm trong bài

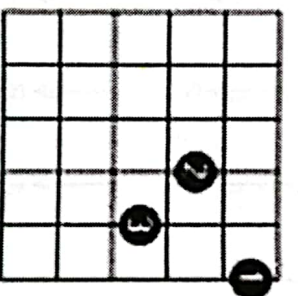
Am: 002210



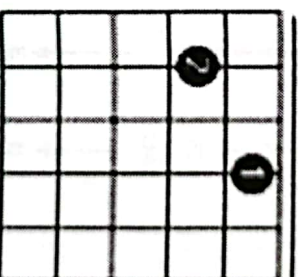
C: 032010



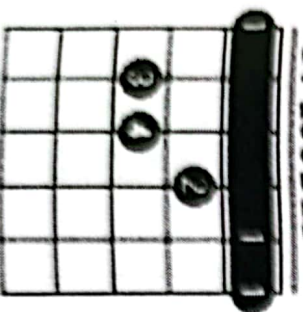
Dm: 000231



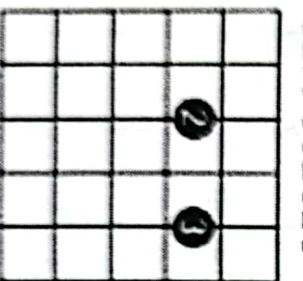
E7: 020100



F: 133211



A7: 002020



Chép lời chỉ tiết điệu Slow Rock – Tập 2

Am | 3 ↓ 2 ↓ 1 ↓ 2 ↓ 3 ↓ C | 3 ↓ 2 ↓ 1 ↓ 2 ↓ 3 ↓
 Khi chia tay anh dạo trên bên

Am | 3 ↓ 2 ↓ 1 ↓ 2 ↓ 3 ↓ Am | 3 ↓ 2 ↓ 1 ↓ 2 ↓ 3 ↓
 cẳng bên em biển một

Dm | 3 ↓ 2 ↓ 1 ↓ 2 ↓ 3 ↓ Dm | 3 ↓ 2 ↓ 1 ↓ 2 ↓ 3 ↓
 bên em và em một

E7 | 3 ↓ 2 ↓ 1 ↓ 2 ↓ 3 ↓ E7 | 3 ↓ 2 ↓ 1 ↓ 2 ↓ 3 ↓
 bên em biển ôn

Am | 3 ↓ 2 ↓ 1 ↓ 2 ↓ 3 ↓ Am | 3 ↓ 2 ↓ 1 ↓ 2 ↓ 3 ↓
 ào em lại dịu

F | 3 ↓ 2 ↓ 1 ↓ 2 ↓ 3 ↓ F | 3 ↓ 2 ↓ 1 ↓ 2 ↓ 3 ↓
 êm anh như con

Dm | 3 ↓ 2 ↓ 1 ↓ 2 ↓ 3 ↓ Dm | 3 ↓ 2 ↓ 1 ↓ 2 ↓ 3 ↓
 lâu lăng sóng từ hai

E7 | 3 ↓ 2 ↓ 1 ↓ 2 ↓ 3 ↓ E7 | 3 ↓ 2 ↓ 1 ↓ 2 ↓ 3 ↓
 phía em biển một

Dm | 3 ↓ 2 ↓ 1 ↓ 2 ↓ 3 ↓ Dm | 3 ↓ 2 ↓ 1 ↓ 2 ↓ 3 ↓
 bên em và em một

Am | 3 ↓ 2 ↓ 1 ↓ 2 ↓ 3 ↓ Am | 3 ↓ 2 ↓ 1 ↓ 2 ↓ 3 ↓
 bên em cho dấu mai

Ghép lời chi tiết điệu Slow Rock – Tập 2

Am | B | 3 ↓ | 2 ↓ | 1 ↓ | C | 3 ↓ | 2 ↓ | 1 ↓ | 2 ↓ | 3 ↓ |
đây xa ánh đèn thành

Am | B | 3 ↓ | 2 ↓ | 1 ↓ | Am | B | 3 ↓ | 2 ↓ | 1 ↓ | anh đến buồng
phố

Am | B | 3 ↓ | 2 ↓ | 1 ↓ | A7 | B | 3 ↓ | 2 ↓ | 1 ↓ | ánh sao
neo nơi thắm thắm

Dm | B | 3 ↓ | 2 ↓ | 1 ↓ | Dm | B | 3 ↓ | 2 ↓ | 1 ↓ | anh vẫn
trời

Am | B | 3 ↓ | 2 ↓ | 1 ↓ | Am | B | 3 ↓ | 2 ↓ | 1 ↓ | không còn lệ
thấy đời

E7 | B | 3 ↓ | 2 ↓ | 1 ↓ | E7 | B | 3 ↓ | 2 ↓ | 1 ↓ | biển một
lời

Dm | B | 3 ↓ | 2 ↓ | 1 ↓ | E7 | B | 3 ↓ | 2 ↓ | 1 ↓ | và em một
bên

Am | B | 3 ↓ | 2 ↓ | 1 ↓ | Am | B | 3 ↓ | 2 ↓ | 1 ↓ | đất nước gian
bên

Ghép lời chi tiết điệu Slow Rock – Tập 2

Am | lao
 B ↓ 3 ↓ 2 ↓ 1 ↓
 chưa bao giờ
 C | B ↓ 3 ↓ 2 ↓ 1 ↓
 bình

Am | yên
 B ↓ 3 ↓ 2 ↓ 1 ↓
 Am | cơn bão chưa
 B ↓ 3 ↓ 2 ↓ 1 ↓

Am | ngưng
 B ↓ 3 ↓ 2 ↓ 1 ↓
 trong tâm hồn
 A7 | B ↓ 3 ↓ 2 ↓ 1 ↓
 biết bao

Dm | người
 B ↓ 3 ↓ 2 ↓ 1 ↓
 Dm | anh đứng
 B ↓ 3 ↓ 2 ↓ 1 ↓

Am | gác
 B ↓ 3 ↓ 2 ↓ 1 ↓
 Am | trời
 B ↓ 3 ↓ 2 ↓ 1 ↓
 khuya đảo

E7 | vắng
 B ↓ 3 ↓ 2 ↓ 1 ↓
 E7 | biên một
 B ↓ 3 ↓ 2 ↓ 1 ↓

Dm | bên
 B ↓ 3 ↓ 2 ↓ 1 ↓
 E7 | và em
 B ↓ 3 ↓ 2 ↓ 1 ↓

Am | bên
 B ↓ 3 ↓ 2 ↓ 1 ↓
 Am | cho dấu nơi
 B ↓ 3 ↓ 2 ↓ 1 ↓

Ghép lời chỉ tiết điệu Slow Rock – Tập 2

Am | B | 3 ↓ 2 ↓ 1 ↓ | 2 ↓ 3 ↓ B | 3 ↓ 2 ↓ 1 ↓ | 2 ↓ 3 ↓

kia | thời | không | còn | biến

Am | B | 3 ↓ 2 ↓ 1 ↓ | 2 ↓ 3 ↓ B | 3 ↓ 2 ↓ 1 ↓ | 2 ↓ 3 ↓

nửa | không | có | em

Am | B | 3 ↓ 2 ↓ 1 ↓ | 2 ↓ 3 ↓ B | 3 ↓ 2 ↓ 1 ↓ | 2 ↓ 3 ↓

yêu | anh | chỉ | còn | với

Dm | B | 3 ↓ 2 ↓ 1 ↓ | 2 ↓ 3 ↓ B | 3 ↓ 2 ↓ 1 ↓ | 2 ↓ 3 ↓

cỏ | Dm | B | 3 ↓ 2 ↓ 1 ↓ | 2 ↓ 3 ↓ B | 3 ↓ 2 ↓ 1 ↓ | 2 ↓ 3 ↓

cho | đầu | vẫn

Am | B | 3 ↓ 2 ↓ 1 ↓ | 2 ↓ 3 ↓ B | 3 ↓ 2 ↓ 1 ↓ | 2 ↓ 3 ↓

thế | Am | B | 3 ↓ 2 ↓ 1 ↓ | 2 ↓ 3 ↓ B | 3 ↓ 2 ↓ 1 ↓ | 2 ↓ 3 ↓

anh | vẫn

E7 | B | 3 ↓ 2 ↓ 1 ↓ | 2 ↓ 3 ↓ B | 3 ↓ 2 ↓ 1 ↓ | 2 ↓ 3 ↓

nhỏ | E7 | B | 3 ↓ 2 ↓ 1 ↓ | 2 ↓ 3 ↓ B | 3 ↓ 2 ↓ 1 ↓ | 2 ↓ 3 ↓

biên | một

Dm | B | 3 ↓ 2 ↓ 1 ↓ | 2 ↓ 3 ↓ B | 3 ↓ 2 ↓ 1 ↓ | 2 ↓ 3 ↓

bên | E7 | B | 3 ↓ 2 ↓ 1 ↓ | 2 ↓ 3 ↓ B | 3 ↓ 2 ↓ 1 ↓ | 2 ↓ 3 ↓

và | em | một

Am | B | 3 ↓ 2 ↓ 1 ↓ | 2 ↓ 3 ↓ B | 3 ↓ 2 ↓ 1 ↓ | 2 ↓ 3 ↓

bên | Am | B | 3 ↓ 2 ↓ 1 ↓ | 2 ↓ 3 ↓ B | 3 ↓ 2 ↓ 1 ↓ | 2 ↓ 3 ↓