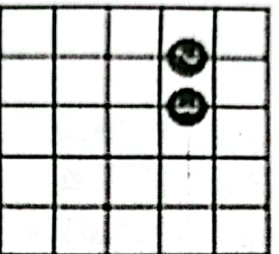


Tình ta biển bạc đồng xanh

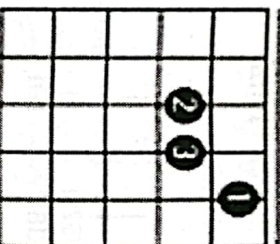
Giọng Em (Mi thứ)

Các hợp âm trong bài

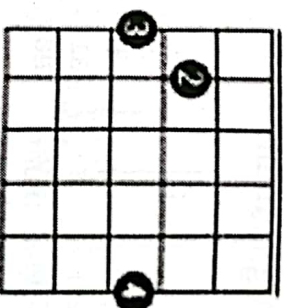
Em: 022000



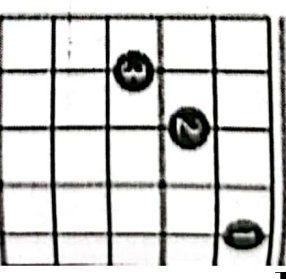
Am: 002210



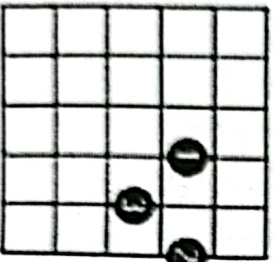
G: 320003



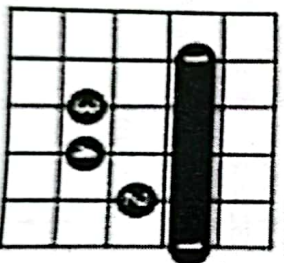
C: 032010



D: 000232



Bm: 024432



Ghép lời chi tiết điệu Valse – Tập 2

Em | B | (321) ↓ | (321) ↓ | Em | B | (321) ↓ | (321) ↓ | Am | B | (321) ↓ | (321) ↓ |
 Thuyền anh ra khơi khi chân mây ứng

Em | B | (321) ↓ | (321) ↓ | Em | B | (321) ↓ | (321) ↓ | G | B | (321) ↓ | (321) ↓ |
 hồng Thuyền anh ra khơi có ngại

Am | B | (321) ↓ | (321) ↓ | Em | B | (321) ↓ | (321) ↓ | Em | B | (321) ↓ | (321) ↓ |
 chi mưa nắng ơ hò

Am | B | (321) ↓ | (321) ↓ | Am | B | (321) ↓ | (321) ↓ | Am | B | (321) ↓ | (321) ↓ |
 trên đoàn thuyền hải âu vui sóng

Em | B | (321) ↓ | (321) ↓ | Em | B | (321) ↓ | (321) ↓ | Am | B | (321) ↓ | (321) ↓ |
 xô Anh nhớ đồng làng quê cảnh cô

Am | B | (321) ↓ | (321) ↓ | Em | B | (321) ↓ | (321) ↓ | Am | B | (321) ↓ | (321) ↓ |
 bay trên thềm lụa Đồi tự

Em | B | (321) ↓ | (321) ↓ | Em | B | (321) ↓ | (321) ↓ | Am | B | (321) ↓ | (321) ↓ |
 do ôi chạn chứa bao tình

Em | B | (321) ↓ | (321) ↓ | Em | B | (321) ↓ | (321) ↓ | G | B | (321) ↓ | (321) ↓ |
 Vi tương lai ta đổ giọt mồ

Ghép lời chi tiết điệu Valse – Tập 2

C	↓	C	↓	Am	↓
B	(321)	B	(321)	B	(321)
hội	↓	hò	↓	hò	↓
σ	(321)	σ	(321)	σ	(321)
Am	↓	Em	↓	Em	↓
B	(321)	B	(321)	B	(321)
em	↓	em	↓	em	↓
hăng	(321)	hăng	(321)	hăng	(321)

Am	↓	Em	↓	Em	↓
B	(321)	B	(321)	B	(321)
say	↓	sớm	↓	chiều	↓
σ	(321)	σ	(321)	σ	(321)
Am	↓	Em	↓	Em	↓
B	(321)	B	(321)	B	(321)
Rượu	↓	đồng	↓	ta	↓
quê	(321)	quê	(321)	em	↓
hăng	(321)	hăng	(321)	hăng	(321)

G	↓	Am	↓	Em	↓
B	(321)	B	(321)	B	(321)
canh	↓	chi	↓	nắng	↓
σ	(321)	σ	(321)	σ	(321)
Em	↓	Em	↓	Em	↓
B	(321)	B	(321)	B	(321)
mưa	↓	nắng	↓	σ	↓
σ	(321)	σ	(321)	σ	(321)

Em	↓	Am	↓	Am	↓
B	(321)	B	(321)	B	(321)
hò	↓	Em	↓	Em	↓
σ	(321)	σ	(321)	σ	(321)
Em	↓	Em	↓	Em	↓
B	(321)	B	(321)	B	(321)
hỏi	↓	rằng,	↓	vì	↓
σ	(321)	σ	(321)	σ	(321)

Am	↓	Em	↓	Em	↓
B	(321)	B	(321)	B	(321)
sao	↓	khỏi	↓	biên	↓
σ	(321)	σ	(321)	σ	(321)
Am	↓	Em	↓	Em	↓
B	(321)	B	(321)	B	(321)
Bấm	↓	biên	↓	ngày	↓
σ	(321)	σ	(321)	σ	(321)

Am	↓	Am	↓	Em	↓
B	(321)	B	(321)	B	(321)
đêm	↓	da	↓	sạm	↓
σ	(321)	σ	(321)	σ	(321)
Am	↓	Am	↓	Em	↓
B	(321)	B	(321)	B	(321)
anh	↓	nắng	↓	sạm	↓
σ	(321)	σ	(321)	σ	(321)

Am	↓	Em	↓	Am	↓
B	(321)	B	(321)	B	(321)
Hỏi	↓	chi	↓	cứ	↓
σ	(321)	σ	(321)	σ	(321)
Am	↓	Em	↓	Am	↓
B	(321)	B	(321)	B	(321)
sao	↓	em	↓	hông	↓
σ	(321)	σ	(321)	σ	(321)

Ghép lời chi tiết điệu Valse – Tập 2

Am	↓	Em	↓	Em	↓	Em	↓
B	(321)	B	(321)	B	(321)	B	(321)
đũa		Thuyền		anh mai		vê	với cá
G	↓	C	↓	C	↓	C	↓
B	(321)	B	(321)	B	(321)	B	(321)
bạc		đầy		khoang		σ	hò
Em	↓	Em	↓	Em	↓	Em	↓
B	(321)	B	(321)	B	(321)	B	(321)
hò		σ		Cá		bạc	đây
Em	↓	Am	↓	Em	↓	Em	↓
B	(321)	B	(321)	B	(321)	B	(321)
khoang		đỏ		anh rằm		hồng	
Em	↓	Em	↓	Am	↓	Am	↓
B	(321)	B	(321)	B	(321)	B	(321)
đỏ		đỏ		trầu		bông	cho má
Am	↓	D	↓	D	↓	D	↓
B	(321)	B	(321)	B	(321)	B	(321)
hồng		em		tươi		thắm	
G	↓	G	↓	G	↓	Am	↓
B	(321)	B	(321)	B	(321)	B	(321)
Đôi		ta,		chữ	thương	nhau	cho
Am	↓	Am	↓	Em	↓	Em	↓
B	(321)	B	(321)	B	(321)	B	(321)
lúa		xanh		đông		Cho	thuyền
Am	↓	Am	↓	Em	↓	Em	↓
B	(321)	B	(321)	B	(321)	B	(321)
lúa		xanh		đông		Cho	thuyền
Am	↓	Am	↓	Em	↓	Em	↓
B	(321)	B	(321)	B	(321)	B	(321)
lúa		xanh		đông		Cho	thuyền

Ghép lời chi tiết điệu Valse – Tập 2

Em | Em | Em | G |
 B ↓ (321) ↓ B ↓ (321) ↓ B ↓ (321) ↓ B ↓ (321) ↓
 biên dù muôn trùng mà băng qua σ

Am | Em | Em | Em |
 B ↓ (321) ↓ B ↓ (321) ↓ B ↓ (321) ↓ B ↓ (321) ↓
 hồ hồ hồ hồ

Em | Em | Em | Em |
 B ↓ (321) ↓ B ↓ (321) ↓ B ↓ (321) ↓ B ↓ (321) ↓
 Hồ ơi hồ dây rượng dòng ta vun

Em | Am | Am | Am |
 B ↓ (321) ↓ B ↓ (321) ↓ B ↓ (321) ↓ B ↓ (321) ↓
 trông Hồ Hồ ơi hồ biên

Am | Bm | Bm | Bm |
 B ↓ (321) ↓ B ↓ (321) ↓ B ↓ (321) ↓ B ↓ (321) ↓
 Khơi kéo lưới nặng

Bm | Bm | Em | Em |
 B ↓ (321) ↓ B ↓ (321) ↓ B ↓ (321) ↓ B ↓ (321) ↓
 σ hớ.