



UBND THÀNH PHỐ HÀI PHÒNG
SỞ GIÁO DỤC VÀ ĐÀO TẠO

CẤU TRÚC
ĐỀ THI CHỌN HỌC SINH GIỎI THÀNH PHỐ
BẢNG B CẤP THPT NĂM HỌC 2024-2025
MÔN: ÂM NHẠC

(Ban hành kèm theo Quyết định số 888/QĐ-SGDĐT ngày 09/7/2024 của Sở GDĐT)

I. Quy định chung

- Hình thức thi: Lý thuyết và thực hành
- Thời gian thi: Phần Lý thuyết 30 phút
- Số bài trong đề thi: 02 phần (phần 1 lý thuyết, phần 2 bài thực hành)
- Giới hạn kiến thức: Phân nội dung lựa chọn từ lớp 10 đến lớp 12
- Phải xây dựng bản đặc tả đơn vị kiến thức, mức độ đánh giá, tiêu chí hướng dẫn đánh giá trước khi ra đề thi

II. Cấu trúc đề thi:

Phần 1: Phần thi lý thuyết: Trắc nghiệm .

Nội dung	Số lượng câu	Điểm/câu	Điểm từng nội dung	Mức độ
Nghe nhạc	4	0.5đ	2.0 điểm	Thông hiểu Vận dụng, vận dụng cao
Lý thuyết âm nhạc	8	0.5đ	4.0 điểm	Thông hiểu Vận dụng, vận dụng cao
Thường thức âm nhạc	8	0.5đ	4.0 điểm	Thông hiểu Vận dụng, vận dụng cao
Tổng	20 câu		10 điểm	

Phần 2 : Thực hành lựa chọn 1 trong 2 phương án

Phương án 1. Hát và Đọc nhạc

Phương án 2. Nhạc cụ và Đọc nhạc

Nội dung	Điểm từng nội dung	Mức độ
Hát	16 điểm	Vận dụng, vận dụng cao
Nhạc cụ	16 điểm	Vận dụng, vận dụng cao
Đọc nhạc	4 điểm	Vận dụng, vận dụng cao

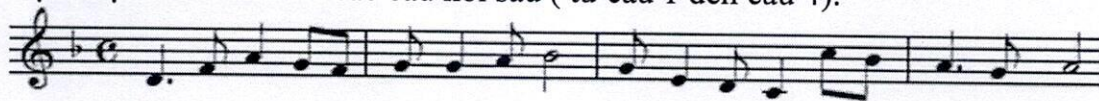


ĐỀ MINH HỌA THI HỌC SINH GIỎI

MÔN: ÂM NHẠC

Thời gian làm bài 30 phút, không kể thời gian phát đề

I/ Phần I. Câu trắc nghiệm chọn đáp án đúng: (Thí sinh trả lời từ câu 1 đến câu 20)
Đọc đoạn nhạc sau và trả lời các câu hỏi sau (từ câu 1 đến câu 4).



Câu 1: Đoạn nhạc trên được viết ở giọng gì?

- A. Rê thứ
- B. Rê thứ giai điệu
- C. Rê thứ hòa thanh
- D. Rê trưởng

Câu 2: Nốt nhạc nào trong đoạn nhạc trên xuất hiện dấu hóa bất thường?

- A. Đô thăng
- B. La giáng
- C. Son thăng
- D. Si giáng

Câu 3: Đoạn nhạc trên sử dụng trường độ:

- A. Tròn, trắng, móc đơn.
- B. Trắng, đen có chấm đôi, móc kép và dấu lặng trắng.
- C. Trắng, đen có chấm đôi, móc kép và dấu lặng đen.
- D. Đen, trắng, móc đơn, đen có chấm đôi, và dấu lặng trắng

Câu 4: Đoạn nhạc trên viết ở nhịp mấy?

- A. Nhịp 2/4
- B. Nhịp 3/4
- C. Nhịp 4/4
- D. Nhịp 6/8

Câu 5: Nghe đoạn nhạc và cho biết tên tác giả, tác phẩm?

- A. Bài hát Nơi biển xa (nhạc và lời Trọng Tấn)
- B. Bài hát Nơi đảo xa (sáng tác Trọng Tấn)
- C. Bài hát Thuyền và biển (Nhạc: Phan Huỳnh Điểu, thơ: Xuân Quỳnh)
- D. Bài hát Nơi đảo xa (nhạc và lời: Thế Song)

Câu 6: Nghe và cho biết tên tác giả, tác phẩm?

- A. Bài hát Cánh chim báo tin vui (nhạc và lời: Đàm Thanh)
- B. Bài hát Bài ca hi vọng (nhạc và lời: Văn Ký)
- C. Bài hát Mùa xuân trên quê hương (nhạc và lời: Hoài Mai)
- D. Bài hát Đất nước trọn niềm vui (nhạc và lời: Hoàng Hà)

Câu 7: Tên nhạc cụ thể hiện giai điệu trong đoạn nhạc vừa nghe là:

- A. Đàn cò
- B. Đàn Tranh
- C. Đàn bầu
- D. Đàn Violin

Câu 8: Ca khúc nào dưới đây có tính hành khúc?

- A. Tiến về Hà Nội (nhạc và lời: Văn Cao).



- B. Việt Nam quê hương tôi (nhạc và lời: Đỗ Nhuận).
C. Tiếng hát giữa rừng Pác Pó (nhạc và lời: Nguyễn Tài Tuệ).
D. Màu hoa đỏ (nhạc và lời: Thuận Yến).

Câu 9: Nhịp C được hiểu là:

- A. Mỗi ô nhịp có 2 phách, mỗi phách bằng một nốt đen.
B. Mỗi ô nhịp có 2 phách, mỗi phách bằng một nốt móc đơn.
C. Mỗi ô nhịp có 4 phách, mỗi phách bằng một nốt đen.
D. Mỗi ô nhịp có 4 phách, mỗi phách bằng một nốt móc đơn.

Câu 10: Hợp âm ba chính của giọng Pha trưởng là:

- A. F, G, A
B. F, Bb, C
C. F, Am, C
D. F, Bbm, C

Câu 11: Điệu thức nào thường tạo cảm giác vui tươi, rộn ràng?

- A. Điệu thức trưởng
B. Điệu thức thứ
C. Điệu thức ngũ cung
D. Điệu thức thất cung.

Câu 12: Đây là các hợp âm ba phụ của giọng Son trưởng?

- A. A, B, E, F
B. A, Bm, Em, F#dim
C. Am, B, Em, F.
D. Am, Bm, Em, F#dim

Câu 13: Lịch sử âm nhạc Châu Âu được chia thành mấy giai đoạn:

- A. 8
B. 7
C. 9
D. 10

Câu 14: Wolfgang Amadeus Mozart là nhạc sĩ thuộc giai đoạn nào?

- A. Phục hưng
B. Cổ điển
C. Tiền cổ điển
D. Lãng mạn

Câu 15: Âm nhạc thánh phòng là gì?

- A. Là thể loại âm nhạc được trình diễn trong phòng hòa nhạc nhỏ.
B. Là thể loại âm nhạc được trình diễn ở ngoài sân.
C. Là thể loại âm nhạc được trình diễn bờ sông.
D. Là thể loại âm nhạc được trình diễn ở trên thuyền.

Câu 16: Tác phẩm âm nhạc Thánh Phòng thường được viết cho các thể loại:

- A. Sonate, rondo.
B. Tổ khúc, rondo.
C. Serenade, sonate, tổ khúc, rondo.
D. Serenade, sonate, tổ khúc, rondo, biến tấu.

Câu 17: Cải lương phổ biến và phát triển chủ yếu ở vùng miền nào?

- A. Miền bắc
B. Miền nam
C. Miền trung
D. Tây Nguyên

Câu 18: Dân ca quan họ Bắc Ninh được UNESCO công nhận là di sản văn hóa phi vật thể đại diện của nhân loại vào ngày tháng năm nào?

- A. Ngày 20/09/2009
B. Ngày 29/09/2009
C. Ngày 30/09/2009
D. Ngày 30/09/2019

Câu 19: ARIA Cô Sao là một khúc hát trong vở nhạc kịch Cô Sao của nhạc sĩ:

- A. Doãn Nho
B. Đỗ Nhuận
C. Đỗ Hồng Quân
D. Hồ Văn Thành

Câu 20: Ca khúc nào sau đây thuộc thể loại nhạc nhẹ?

- A. Biết ơn chị Võ Thị Sáu
B. Đêm Trường Sơn nhớ Bác
C. Kỉ niệm thành phố tuổi thơ
D. Hoa thơm bướm dạo

SC
CUC
TAO
HAI

u

----- HẾT -----

Thí sinh không được sử dụng tài liệu, cán bộ coi thi không giải thích gì thêm