

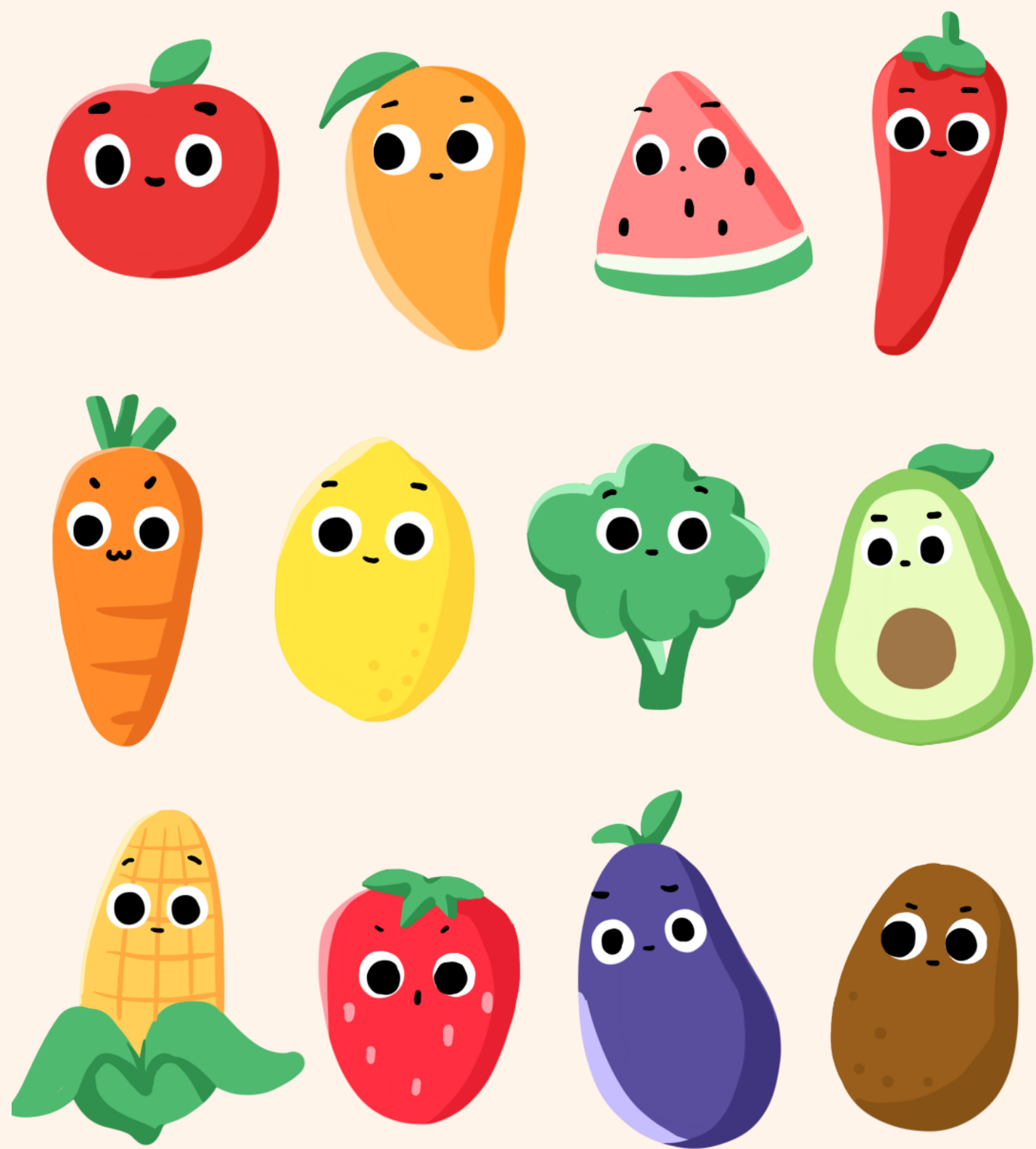
KHỞI ĐỘNG



TRÒ CHƠI:

NÔNG TRẠI VUI VẺ



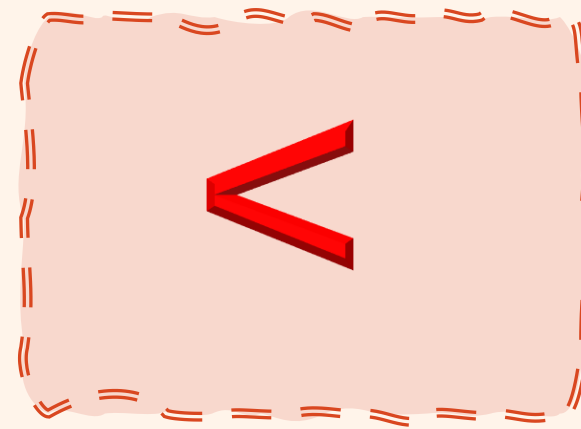


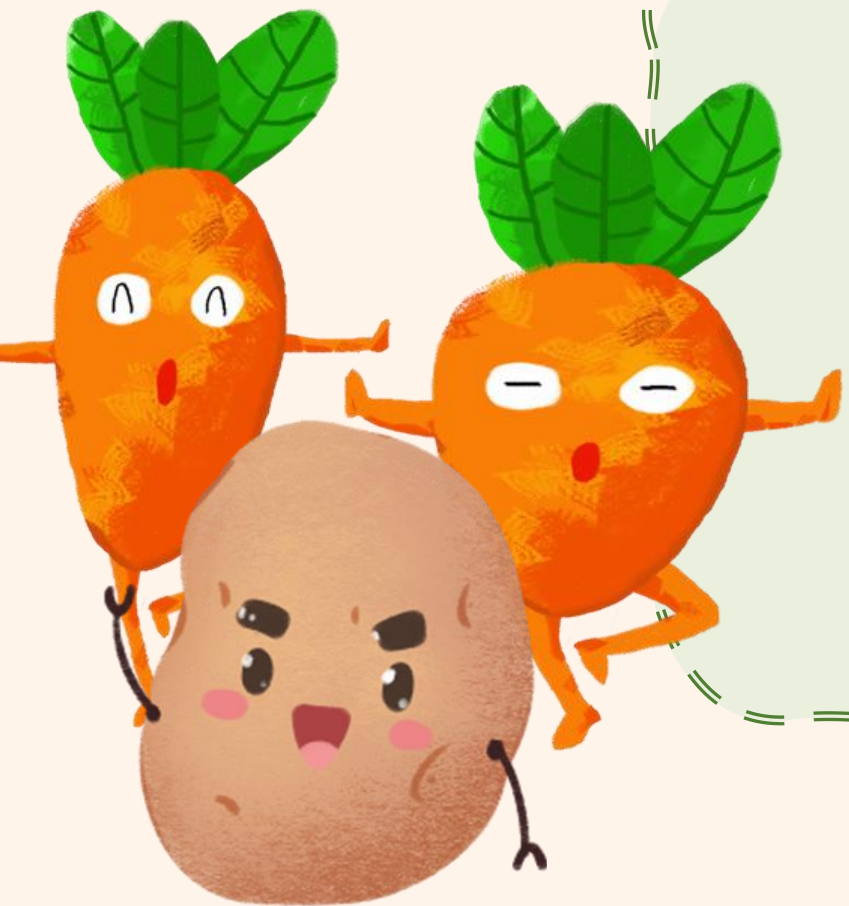
**Mùa thu hoạch đến rồi, em
hãy giúp bác nông dân thu
hoạch rau củ nhé!**



< > =

$$\frac{4}{11} \quad ? \quad \frac{10}{11}$$





< > =

$$\frac{25}{6} \quad ? \quad \frac{25}{13}$$

>





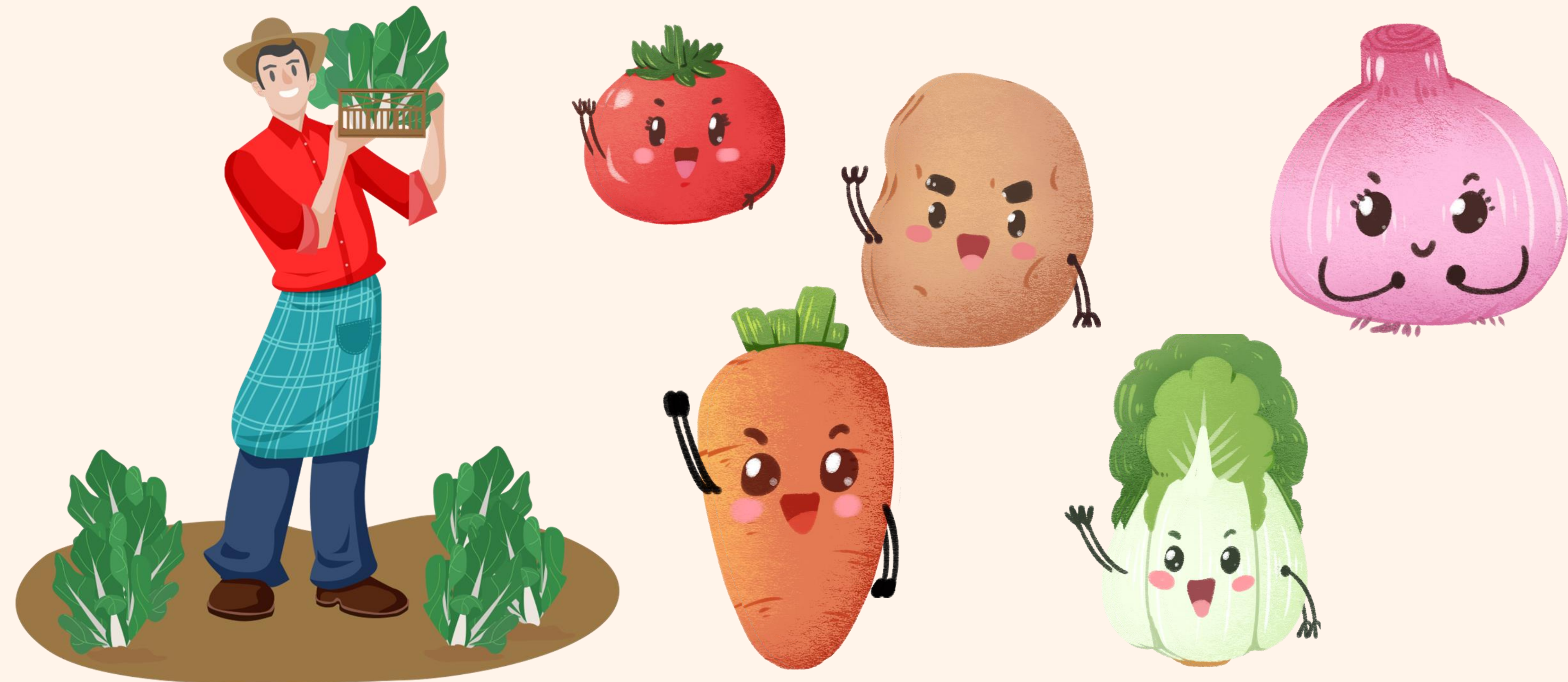
$< > =$

$\frac{8}{17}$? 1

\wedge



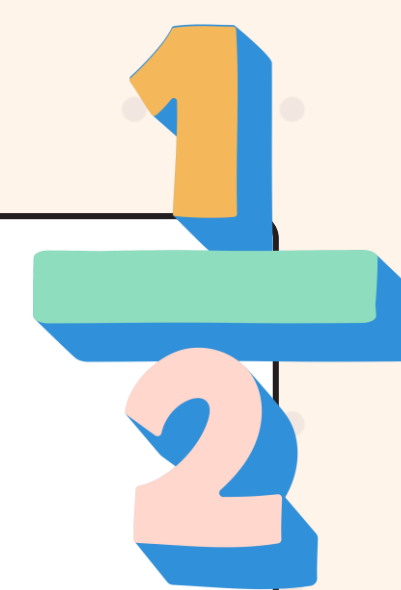
Cảm ơn các cháu đã giúp bác thu hoạch
nhiều rau củ!



TOÁN

BÀI 4:

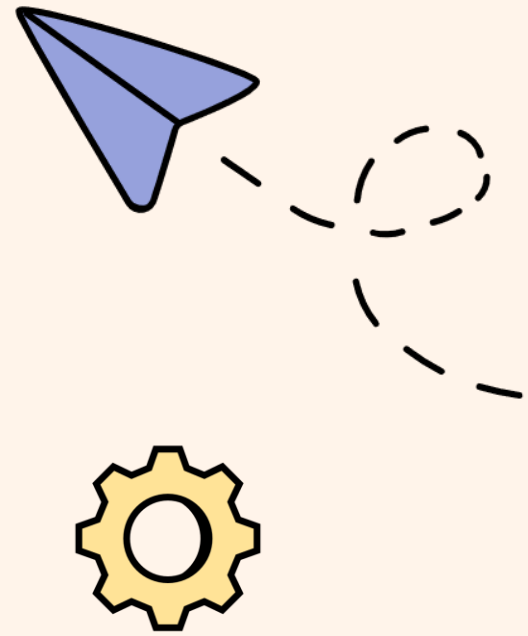
PHÂN SỐ
THẬP PHÂN



YÊU CẦU CẦN ĐẠT

- Nhận biết được phân số thập phân; viết được một số phân số thành phân số thập phân.
- Vận dụng được việc nhận biết phân số thập phân, viết một số phân số thành phân số thập phân để giải quyết một số tình huống.



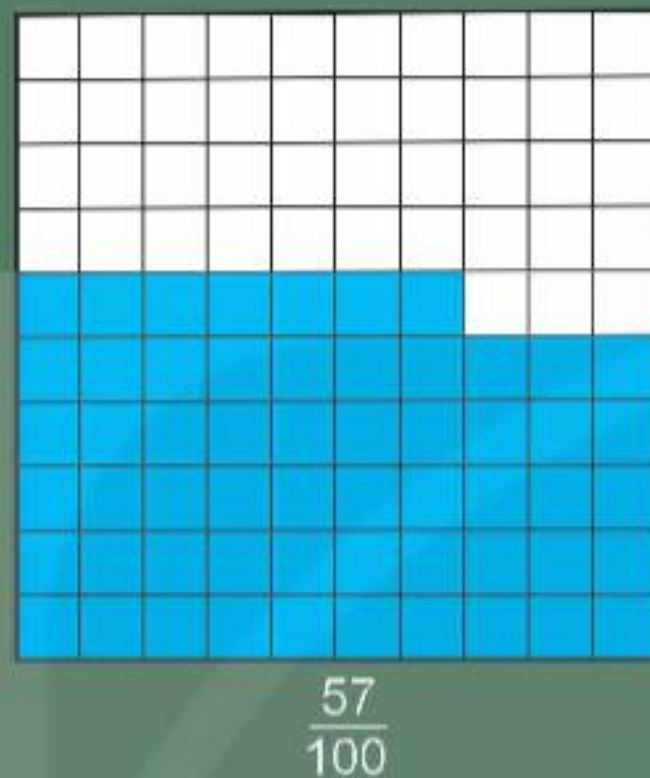


KHÁM PHÁ





Đây là các phân số
chỉ phần đã tô
màu của mỗi hình.



Các phân số này có
mẫu số là 10, 100





$\frac{3}{10}$; $\frac{8}{10}$; $\frac{57}{100}$ là những phân số thập phân

$\frac{15}{10}$; $\frac{126}{100}$; $\frac{351}{1\ 000}$; $\frac{1\ 537}{1\ 000}$, cũng là những phân số thập phân

Các phân số thập phân có mẫu số là 10, 100, 1 000, ...



Phân số thập phân
là như thế nào ?



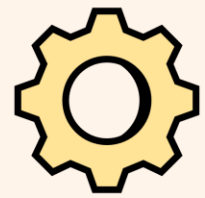
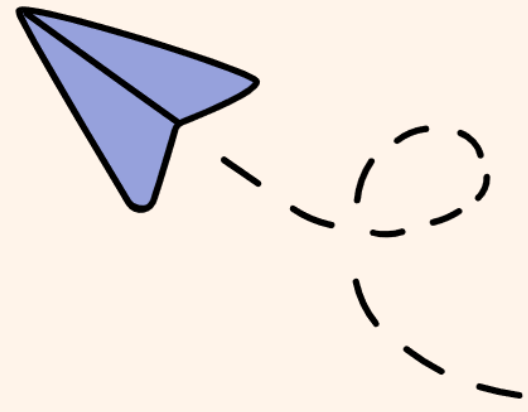
$$\frac{1}{10}$$



Kết luận

**Phân số thập phân là
phân số có mẫu số là 10;
100; 1000;...**





HOẠT ĐỘNG



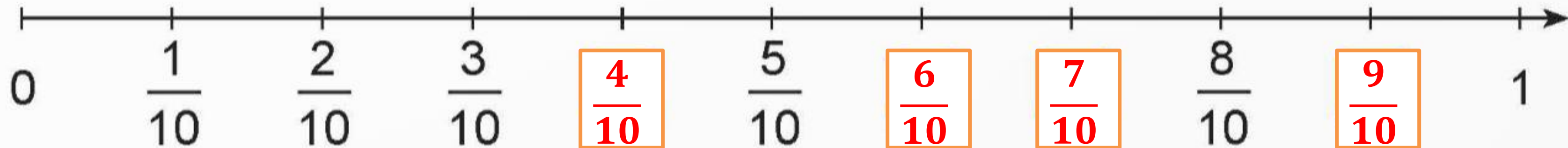
1**Các phân số nào dưới đây là phân số thập phân?**

$$\frac{7}{10}; \frac{9}{20}; \frac{63}{100}; \frac{100}{59}; \frac{178}{100}; \frac{16}{1\ 000}; \frac{365}{1\ 000}$$

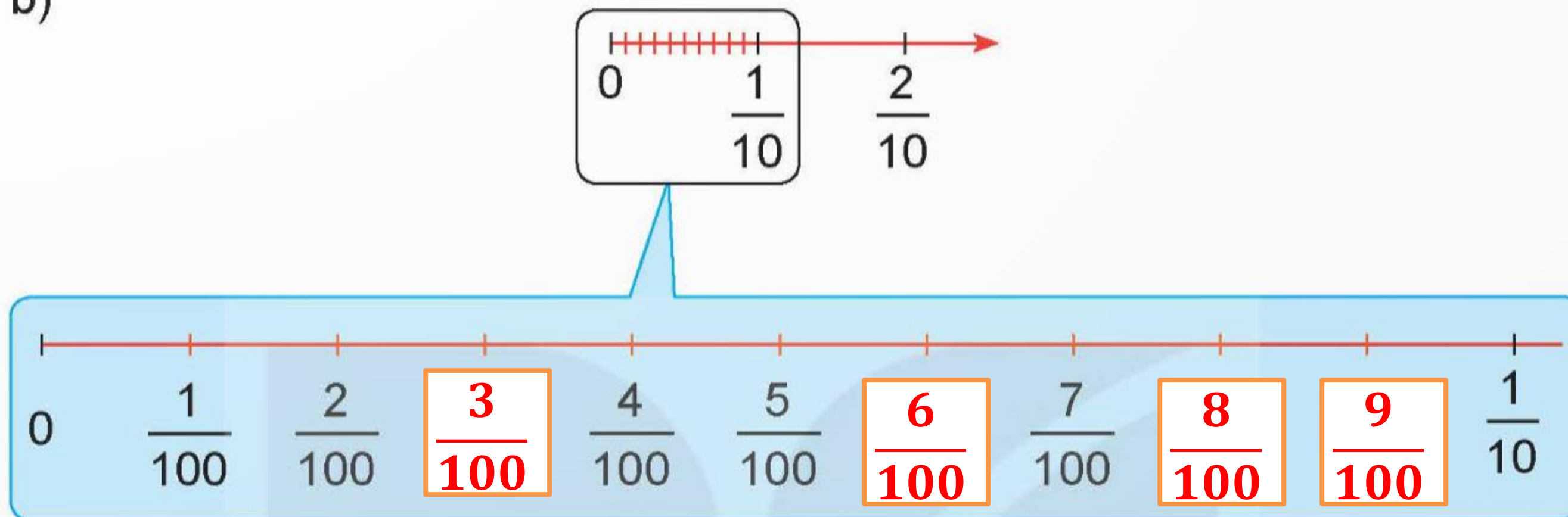
$\frac{7}{10}; \frac{63}{100}; \frac{178}{100}; \frac{16}{1\ 000}; \frac{365}{1\ 000}$ là những phân số thập phân

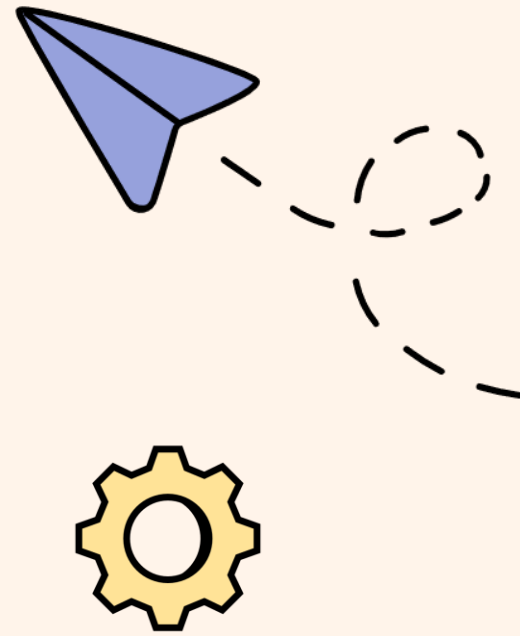
2 Tìm phân số thập phân thích hợp.

a)



b)





LUYỆN TẬP



1 Số?

$$a) \frac{3}{5} = \frac{3 \times \boxed{2}}{5 \times \boxed{2}} = \frac{\boxed{6}}{10}$$

$$b) \frac{25}{100} = \frac{25 : \boxed{5}}{500 : \boxed{5}} = \frac{\boxed{5}}{100}$$

$$c) \frac{11}{25} = \frac{11 \times \boxed{4}}{25 \times \boxed{4}} = \frac{\boxed{44}}{100}$$

$$d) \frac{82}{2000} = \frac{82 : \boxed{2}}{2000 : \boxed{2}} = \frac{\boxed{41}}{1000}$$

2 Viết các phân số sau thành phân số thập phân.

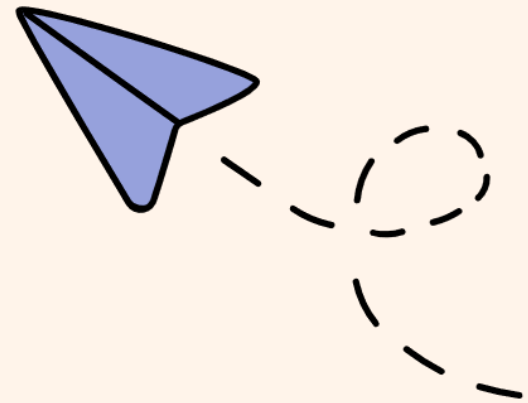
$$\frac{66}{60}, \frac{27}{300}, \frac{3}{4}, \frac{31}{125}$$

$$\frac{66}{60} = \frac{66 : 6}{60 : 6} = \frac{11}{10}$$

$$\frac{27}{300} = \frac{27 : 3}{300 : 3} = \frac{9}{100}$$

$$\frac{3}{4} = \frac{3 \times 25}{4 \times 25} = \frac{75}{100}$$

$$\frac{31}{125} = \frac{31 \times 8}{125 \times 8} = \frac{248}{1000}$$



VÂN DỤNG





CÂU HỎI

1. Trong các phân số sau
đâu là phân số thập phân?

A. $\frac{4}{5}$

B. $\frac{1}{7}$

C. $\frac{23}{10}$

D. $\frac{10}{5}$

CÂU HỎI

2. Trong các phân số sau
đâu là phân số thập phân?



A. $\frac{1}{10}$

B. $\frac{6}{15}$

C. $\frac{25}{50}$

D. $\frac{8}{20}$

CÂU HỎI

3. Phân số nào bằng phân số $\frac{16}{100}$?



A. $\frac{8}{40}$

B. $\frac{5}{20}$

C. $\frac{6}{30}$

D. $\frac{4}{25}$

CÂU HỎI

4. Phân số $\frac{7}{10}$ đọc là?



A. Tám phần mười

B. Bảy phần mười

C. Bảy phần tám

D. Mười phần bảy

CÂU HỎI

5. Phân số nào bé nhất
trong các phân số sau?



$$\frac{3}{5}; \frac{9}{100}; \frac{13}{10}; \frac{9}{10}$$

A. $\frac{3}{5}$

B. $\frac{13}{10}$

C. $\frac{9}{100}$

D. $\frac{9}{10}$