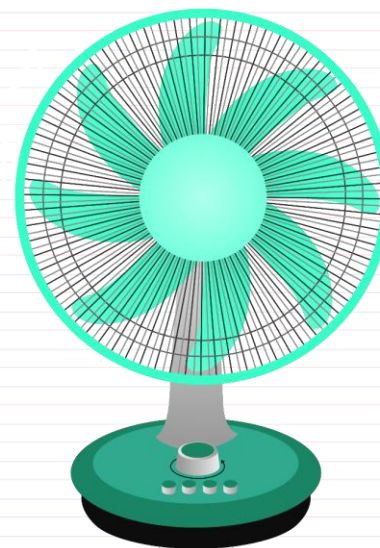


Giải câu đố

Có cánh không biết bay
Chỉ quay như chong chóng
Làn gió xua cái nóng
Mất điện là hết quay
(Là cái gì)

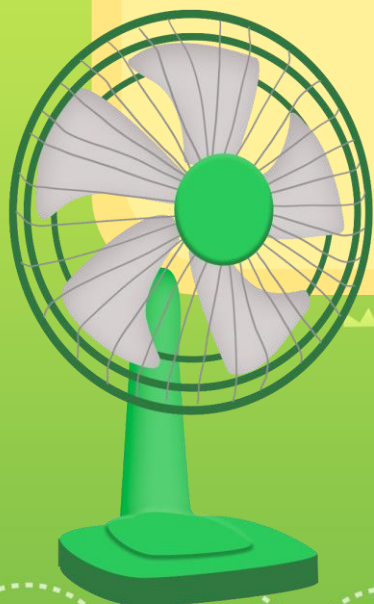
Đáp án:
Cái quạt điện



Thứ Tư ngày 4 tháng 10 năm 2023

Công nghệ

**Bài 3: SỬ DỤNG QUẠT ĐIỆN
(Tiết 1)**



Yêu cầu cần đạt



Nêu được tác dụng và mô tả được các bộ phận chính của quạt điện



Nhận biết được một số loại quạt điện thông dụng.



Xác định vị trí đặt quạt; bật, tắt, điều chỉnh được tốc độ quạt phù hợp với yêu cầu sử dụng.



Nhận biết và phòng tránh được những tình huống mất an toàn khi sử dụng quạt điện.



1. Tác dụng của quạt điện



Em hãy quan sát hình 1 và cho biết bạn nhỏ đang sử dụng quạt điện để làm gì?

Bạn nhỏ dùng quạt điện để quạt cho bớt nóng.



Hình 1



Em hãy sắp xếp các thẻ tên dưới đây tương ứng với mỗi loại quạt trong hình 2.

Quạt hộp

Quạt trần

Quạt treo tường

Quạt bàn



a



b



c



d

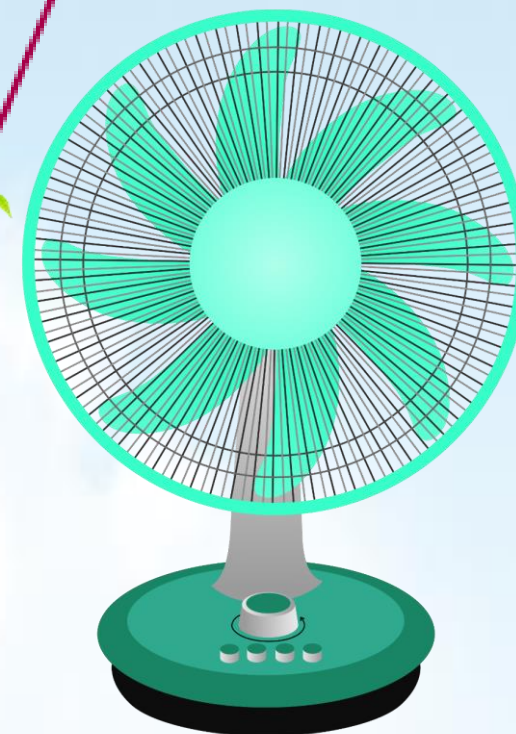
Hình 2

Em hãy quan sát kiểu dáng của mỗi loại quạt điện trên, nêu vị trí lắp đặt của mỗi loại quạt điện trong gia đình.

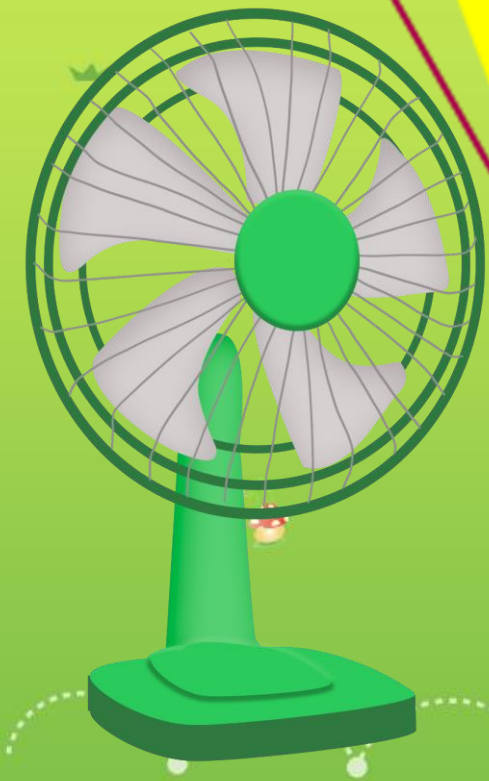


Em cần nhớ

- Quạt điện tạo ra gió, giúp làm mát. Quạt điện có nhiều loại với nhiều kiểu dáng khác nhau.
- Ngoài ra, những chiếc quạt có kiểu dáng đẹp còn được dùng trang trí cho không gian phòng khách (phòng ăn, phòng ngủ, ... thêm sang trọng).

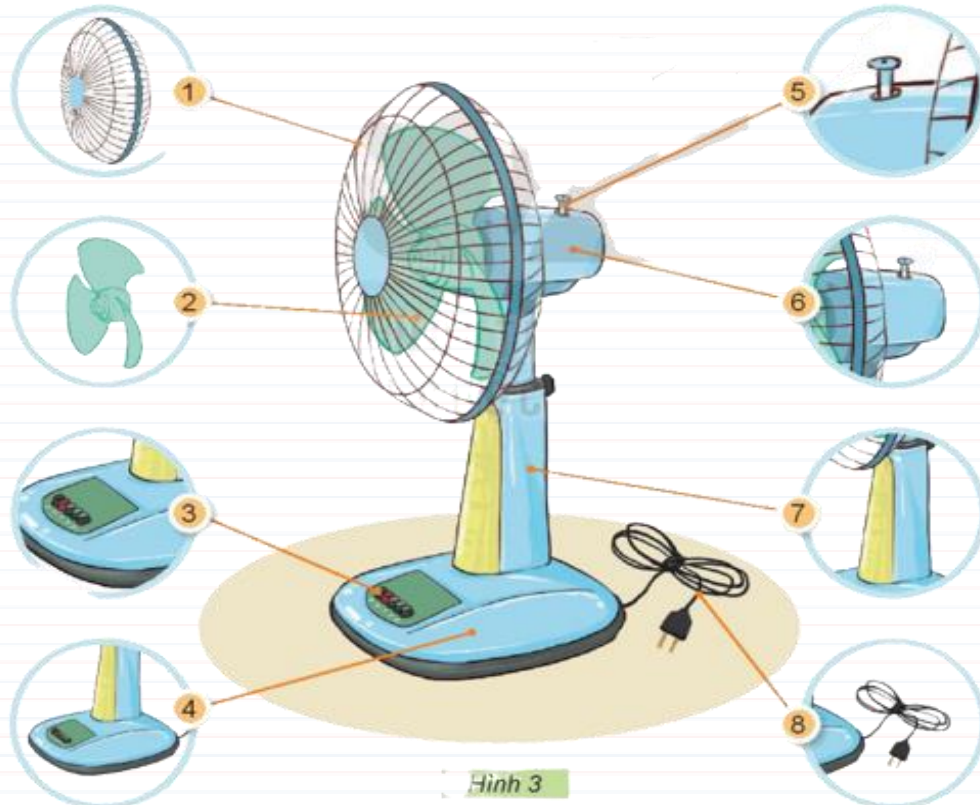


• 2. Một số bộ phận chính của quạt điện



Em hãy quan sát và gọi tên các bộ phận tương ứng của quạt điện theo bảng dưới đây:

Tên bộ phận	Cánh quạt	Hộp động cơ quạt	Thân quạt	Đế quạt
	Lồng quạt	Tuốc năng (Bộ phận điều khiển)	Các nút điều khiển (Bộ phận điều khiển)	Dây nguồn



Hình 3



**THẢO LUẬN
NHÓM ĐÔI**



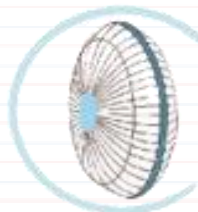
September

Sunday	Monday	Tuesday	Wednesday	Thursday	Friday	Saturday
	1	2	3	4	5	6
7	8	9	10	11	12	13
14	15	16	17	18	19	20
21	22	23	24	25	26	27
28	29	30	31			

CHIA SẺ TRƯỚC LỚP



Lồng quạt



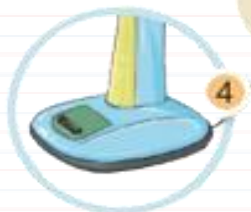
Cánh quạt



Các nút điều khiển



Đế quạt



Tuốc năng



Hộp động cơ



Thân quạt



Dây nguồn



Hình 3



2. Những mô tả nào sau đây tương ứng với bộ phận nào của quạt điện?

a Bật, tắt và điều chỉnh tốc độ quay của cánh quạt

b Bảo vệ cánh quạt và an toàn cho người sử dụng

c Chứa động cơ của quạt

d Tạo ra gió

e Nối quạt với nguồn điện

g Giữ cho quạt đứng vững

h Giúp thay đổi hướng gió

i Đỡ động cơ và cánh quạt, có thể điều chỉnh độ cao của quạt

Thảo luận
nhóm 4



DU LỊCH VÒNG QUANH ĐẤT NƯỚC VIỆT NAM



START



Cột cờ Lũng Cú – Hà Giang



Các nút điều khiển

Bật tắt và điều
chỉnh tốc độ quay
của cánh quạt



Vịnh Hạ Long – Quảng Ninh



Lồng quạt

Bảo vệ cánh quạt
và an toàn cho
người sử dụng



02

Hồ Gươm – Hà Nội

Hộp động cơ

Chứa động cơ
quạt

03



Đại Nội – Huế

Cánh quạt

Tạo ra gió



04

Cầu Rồng – Đà Nẵng

Dây nguồn

Nói quạt với
nguồn điện



05

Chợ nổi Cái Răng – Cần Thơ

CAN THO

Giữ cho quạt
đứng vững

Đế quạt



06

Bãi biển Phú Quốc

Tuốc năng

Giúp thay đổi
hướng gió

07

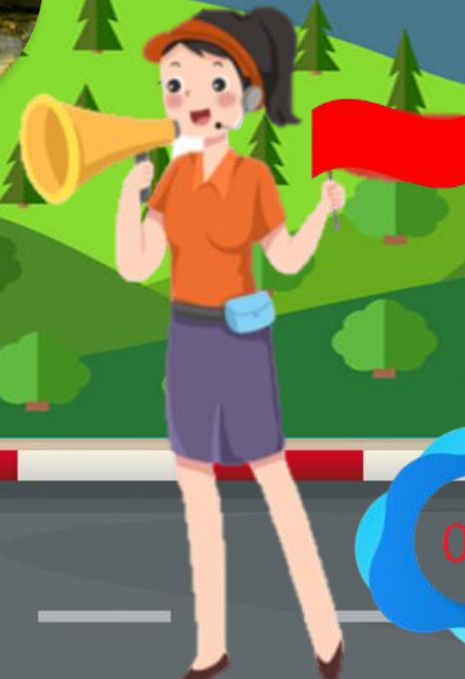


Chùa Một Cột – Hà Nội

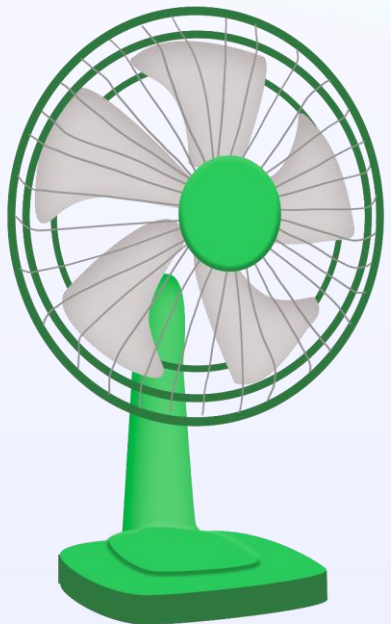


Thân quạt

Đỡ động cơ và cánh quạt, có thể điều chỉnh độ cao của quạt

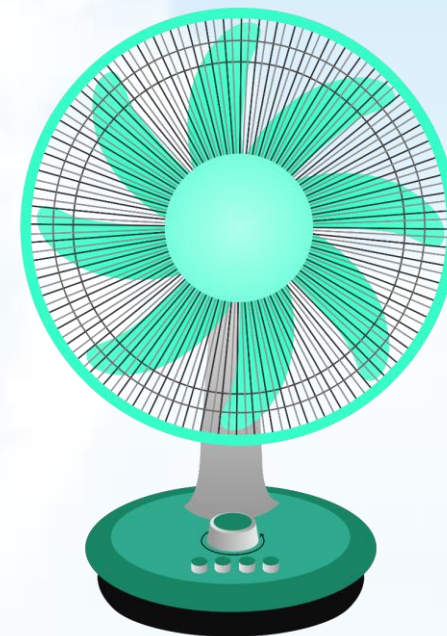


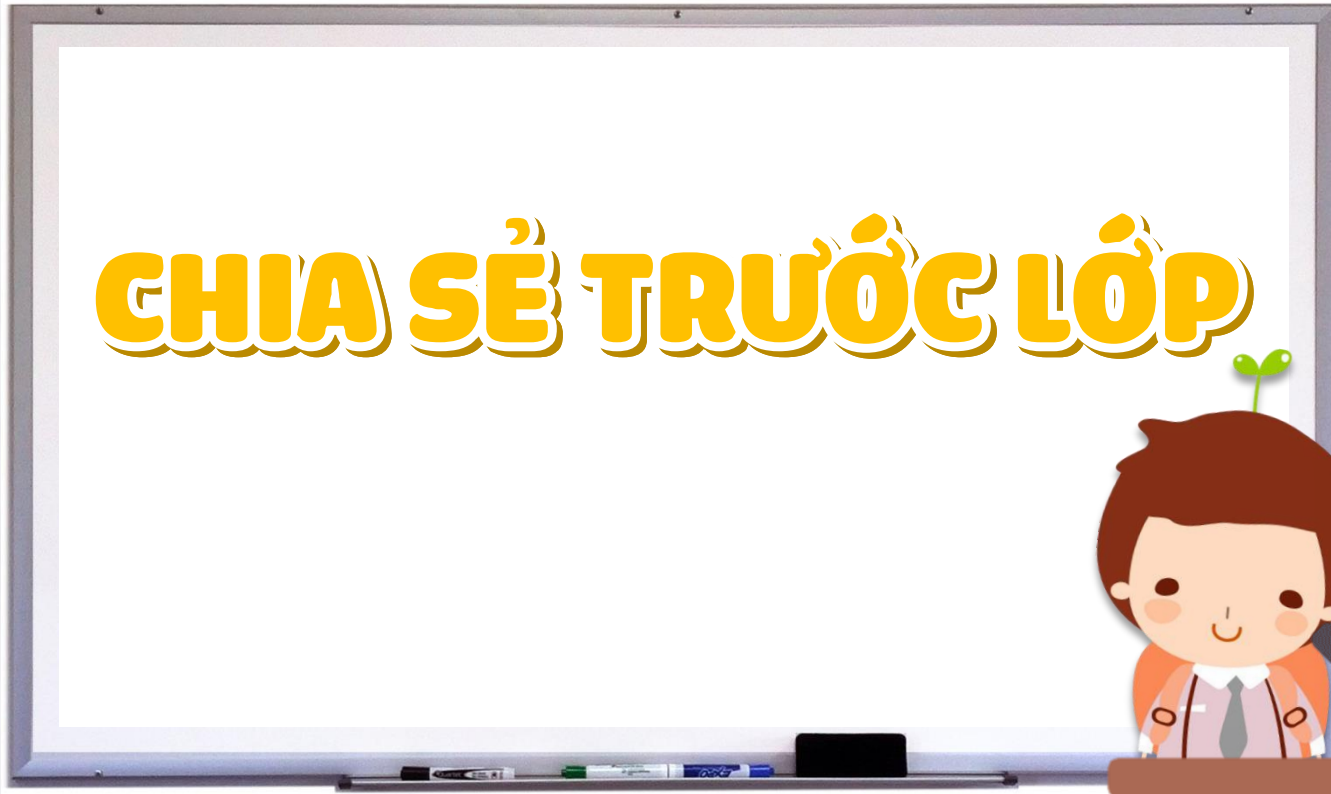
3. Thực hành quan sát và nêu tên một số bộ phận chính của một chiếc quạt điện.



Em cùng bạn quan sát và gọi tên những bộ phận chính của một chiếc quạt điện

Thảo luận nhóm 4

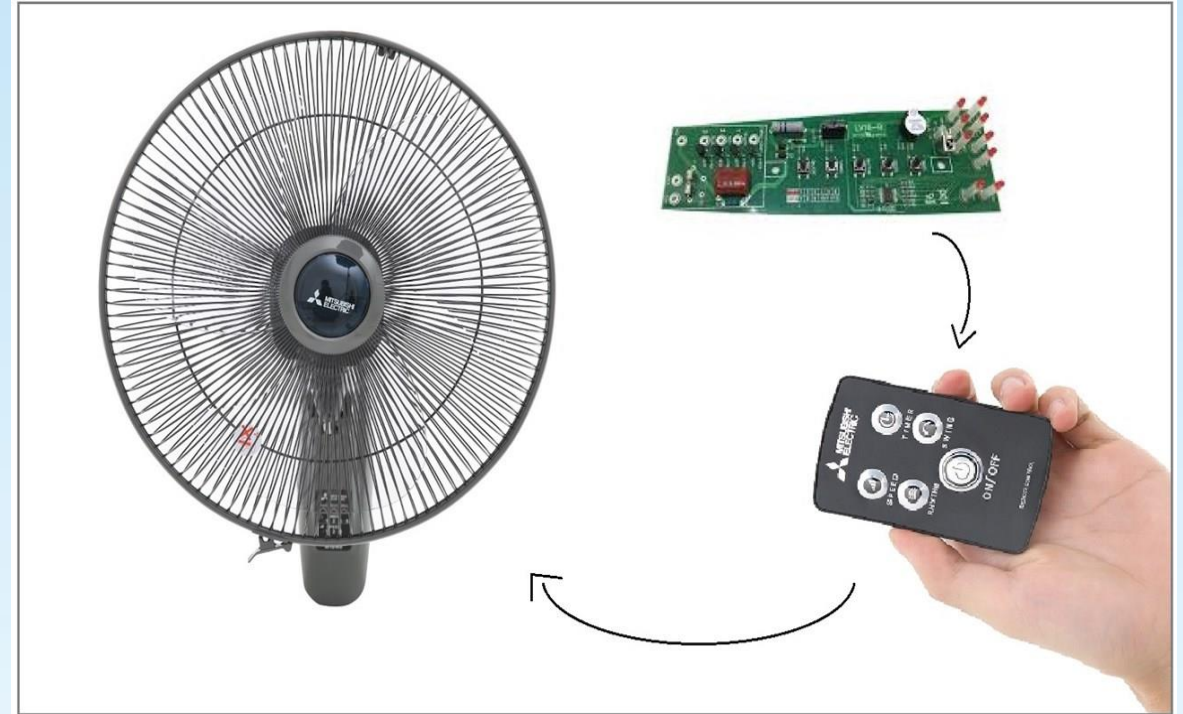




Một số mẫu quạt điện hiện đại



Quạt không cánh



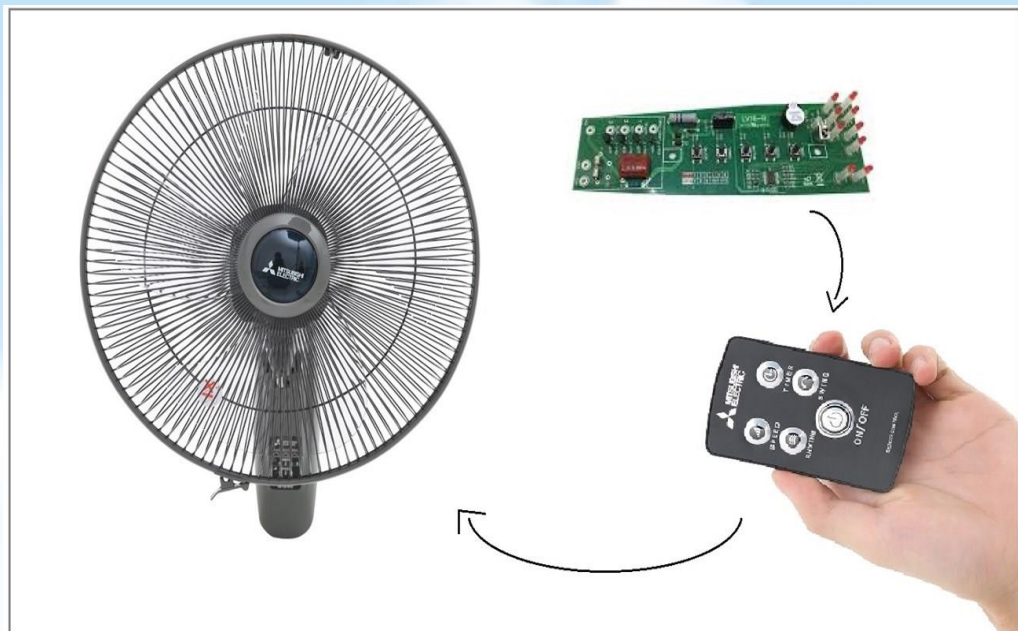
Quạt có điều khiển



Quạt không cánh

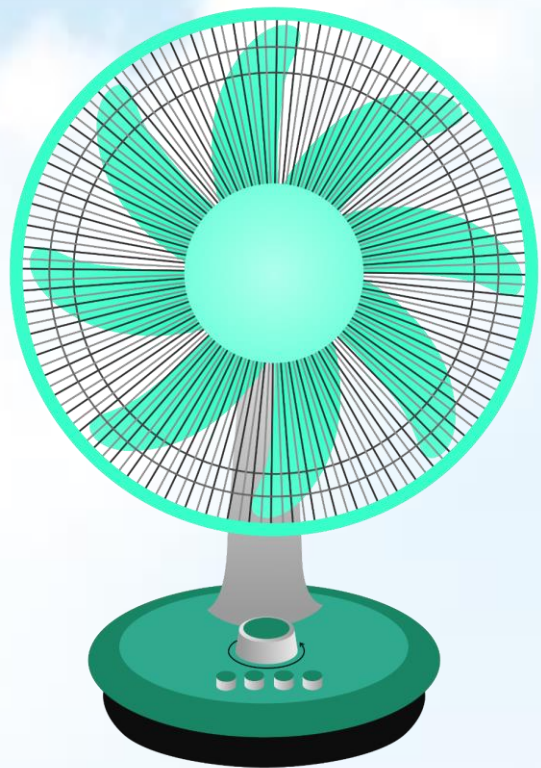
Năm 2009, một kỹ sư người Anh tên là James Dyson (Giêm Đai-sơn) đã nghiên cứu và chế tạo ra “quạt không cánh”

Động cơ và cánh quạt được thiết kế rất nhỏ, nằm trong thân quạt. Quạt có kiểu dáng đẹp, dễ vệ sinh và an toàn với trẻ nhỏ.



Quạt có điều khiển

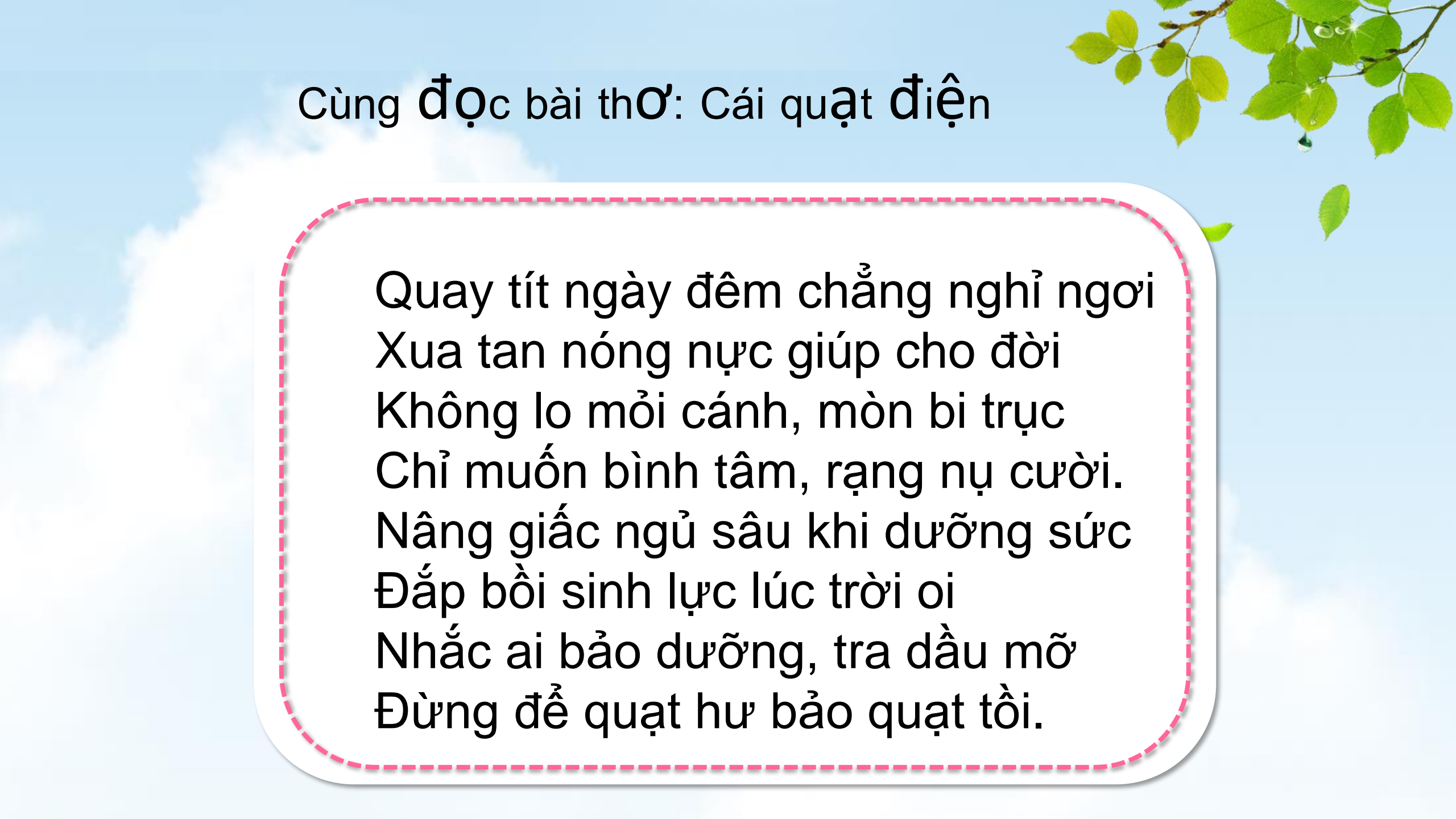
Các mẫu quạt điện hiện đại còn có thêm bộ phận điều khiển từ xa. Có thể bật, tắt, thay đổi tốc độ và hướng gió từ xa.



Quạt điện thường có những bộ phận chính như: hộp động cơ, cánh quạt, thân quạt, đế quạt, lồng quạt, bộ phận điều khiển và dây nguồn.

Ứng dụng





Cùng đọc bài thơ: Cái quạt điện

Quay tít ngày đêm chẳng nghỉ ngơi
Xua tan nóng nực giúp cho đời
Không lo mỗi cánh, mòn bi trực
Chỉ muốn bình tâm, rạng nụ cười.
Nâng giấc ngủ sâu khi dưỡng sức
Đắp bồi sinh lực lúc trời oi
Nhắc ai bảo dưỡng, tra dầu mỡ
Đừng để quạt hư bảo quạt tồi.

TẠM BIỆT CÁC EM

