

BÀI  
5

SỬ DỤNG BÀN PHÍM





# KHỞI ĐỘNG



Sau buổi thực hành đầu tiên, Khoa quan sát thấy có nhiều bạn đặt tay vào hàng phím số, có bạn đặt vào hàng phím chữ, có bạn gõ một tay. Khoa có băn khoăn muốn hỏi thầy giáo cách gõ bàn phím như thế nào cho đúng và nhanh. Chúng ta cùng tìm hiểu với bạn Khoa nhé.



# 1. BÀN PHÍM MÁY TÍNH

## HOẠT ĐỘNG

1

### Tìm hiểu về bàn phím máy tính

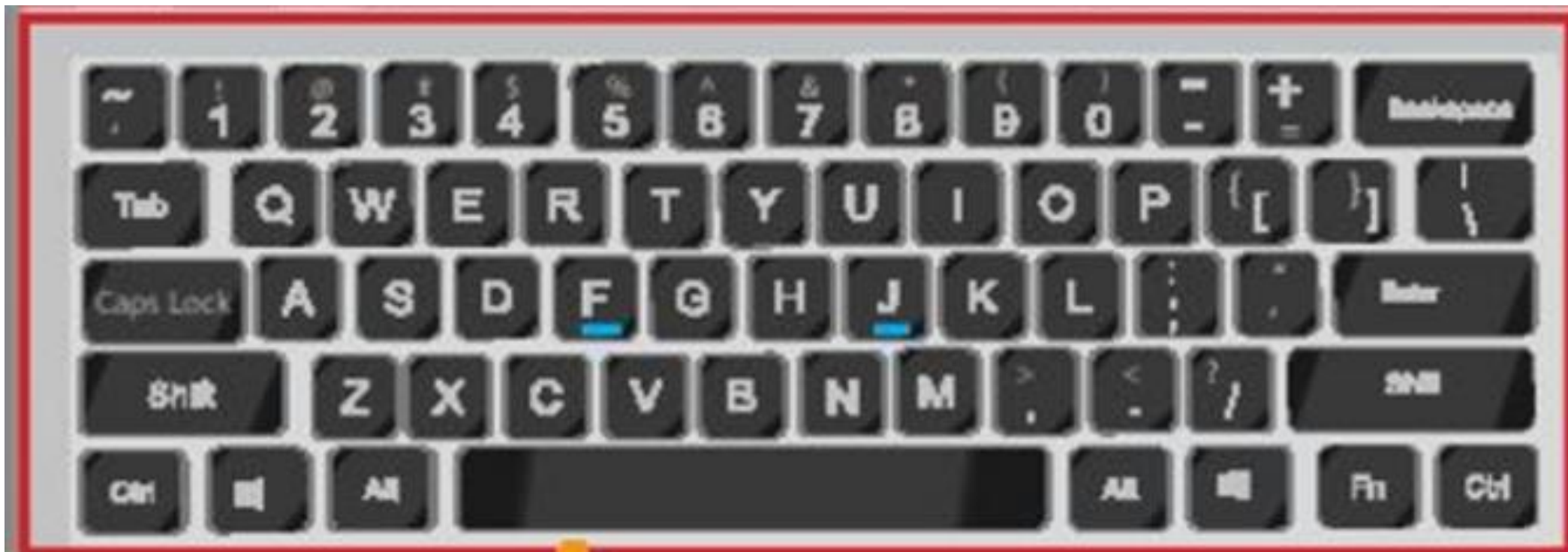
Quan sát bàn phím và các khu vực của bàn phím ở Hình 31, em hãy chỉ ra khu vực nào có nhiều phím nhất?





# THẢO LUẬN NHÓM 4

**HẾT GIỜ**



Khu vực chính của bàn phím gồm có mấy hàng phím? Đó là những hàng phím nào?



Khu vực số 2 ở Hình 31 là khu vực chính của bàn phím. Khu vực này gồm có các hàng phím sau:



**Hình 32.** Khu vực chính của bàn phím





# THẢO LUẬN NHÓM 2

HẾT GIỜ



Các phím do tay  
trái phụ trách

Các phím do tay  
phải phụ trách

**Hình 33.** Cách đặt tay và gõ các phím tương ứng với màu

**Cách đặt tay trên bàn phím:** Khi gõ bàn phím em đặt tay ở vị trí xuất phát trên hàng phím cơ sở (xem Hình 33).

Cách đặt tay ở vị trí xuất phát: Hai ngón trỏ đặt lên hai phím có gờ (F và J), hai ngón cái đặt vào phím cách, các ngón khác đặt tương ứng các phím trên hàng cơ sở.



**Hình 33.** Cách đặt tay và gõ các phím tương ứng với màu

Để gõ nhanh và chính xác mỗi ngón tay chỉ gõ một số phím nhất định.

**Hình 33** minh họa các phím do ngón tay phụ trách. Em dùng đúng ngón tay để gõ đúng phím, Mỗi khi gõ xong, em đưa ngón tay về vị trí xuất phát trên hàng phím cơ sở.



**Khu vực chính gồm: hàng phím số, hàng phím trên, hàng phím cơ sở, hàng phím dưới và hàng phím chứa phím dấu cách.**

**Mỗi ngón tay gõ đúng các phím phụ trách. Khi gõ xong, đưa ngón tay về vị trí xuất phát trên hàng phím cơ sở.**



# GIẢI CỨU ĐẠI DƯƠNG

PLAY



Bắt đầu!



Khu vực chính của bàn phím có  
mấy hàng phím?

A. 3

B. 2

C. 4

D. 5

Bắt đầu!



Các phím F, J thuộc hàng phím nào?

A. Hàng  
phím trên

B. Hàng phím  
cơ sở

C. Hàng  
phím số

D. Hàng  
phím dưới



Bắt đầu!



Khi gõ xong các ngón tay của em phải  
đặt ở hàng phím nào?

A. Hàng  
phím dưới

B. Hàng  
phím trên

C. Hàng  
phím cơ sở

D. Hàng  
phím số



## 2. THỰC HÀNH SỬ DỤNG BÀN PHÍM

**NHIỆM VỤ 1** Em hãy đặt tay đúng cách trên bàn phím.

### HƯỚNG DẪN

**Bước 1:** Đặt các ngón tay đúng vị trí xuất phát trên hàng phím cơ sở như **Hình 33**

**Bước 2:** Di chuyển các ngón tay đến các phím mà mỗi ngón phụ trách ở hàng trên và hàng dưới.



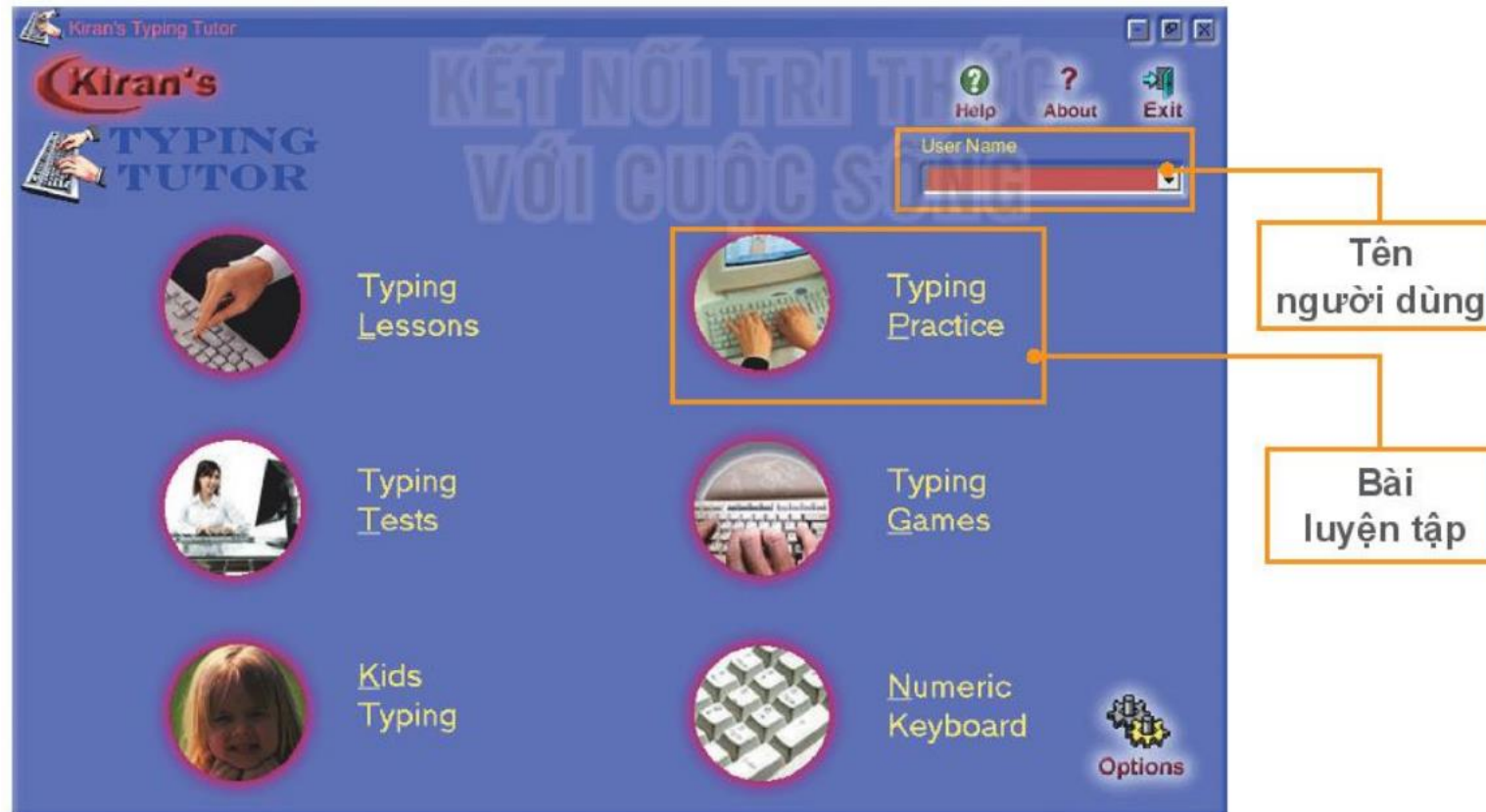
**Hình 33.** Cách đặt tay và gõ các phím tương ứng với màu

## NHIỆM VỤ 2 Tập gõ 10 ngón với phần mềm *Kiran's Typing Tutor*.

### HƯỚNG DẪN

- Nháy đúp chuột vào biểu tượng  để khởi động phần mềm *Kiran's Typing Tutor*.

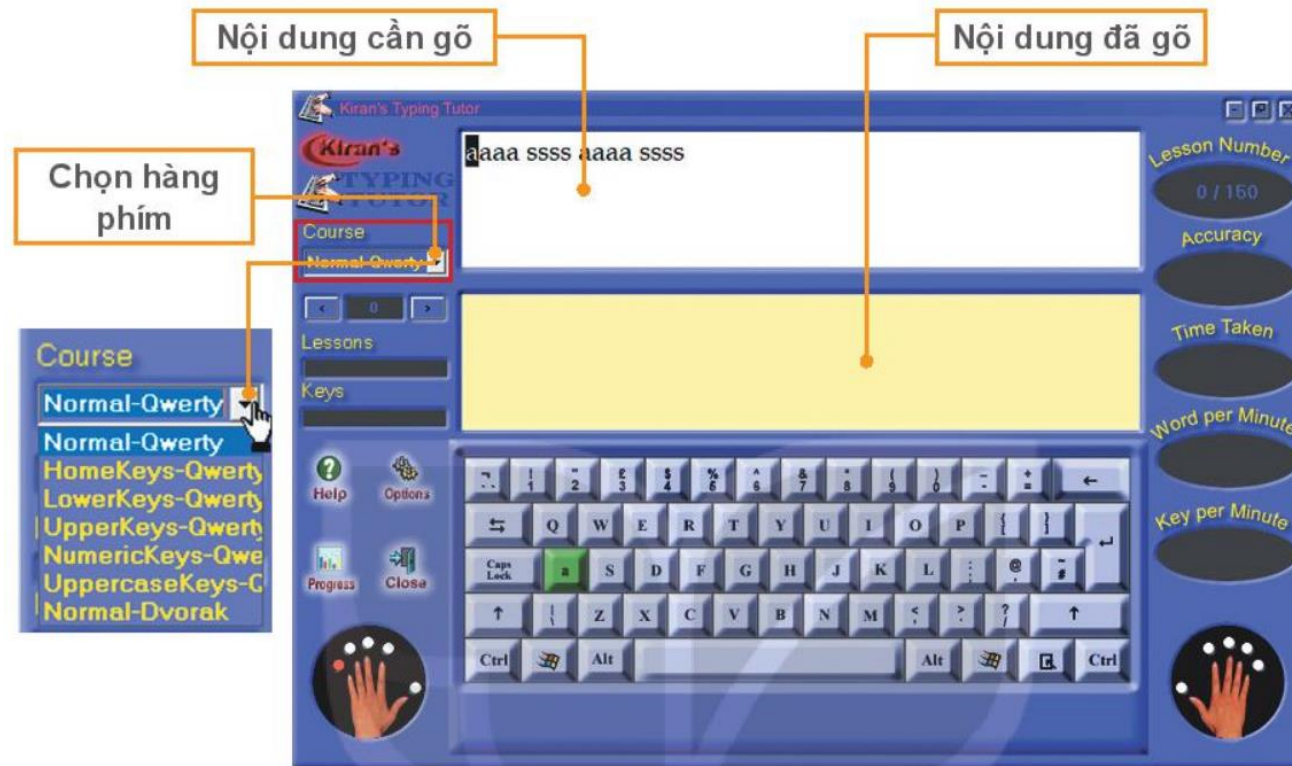
Màn hình chính của phần mềm có dạng như sau:



Để luyện tập với **Kiran's Typing Tutor** em thực hiện các bước sau:

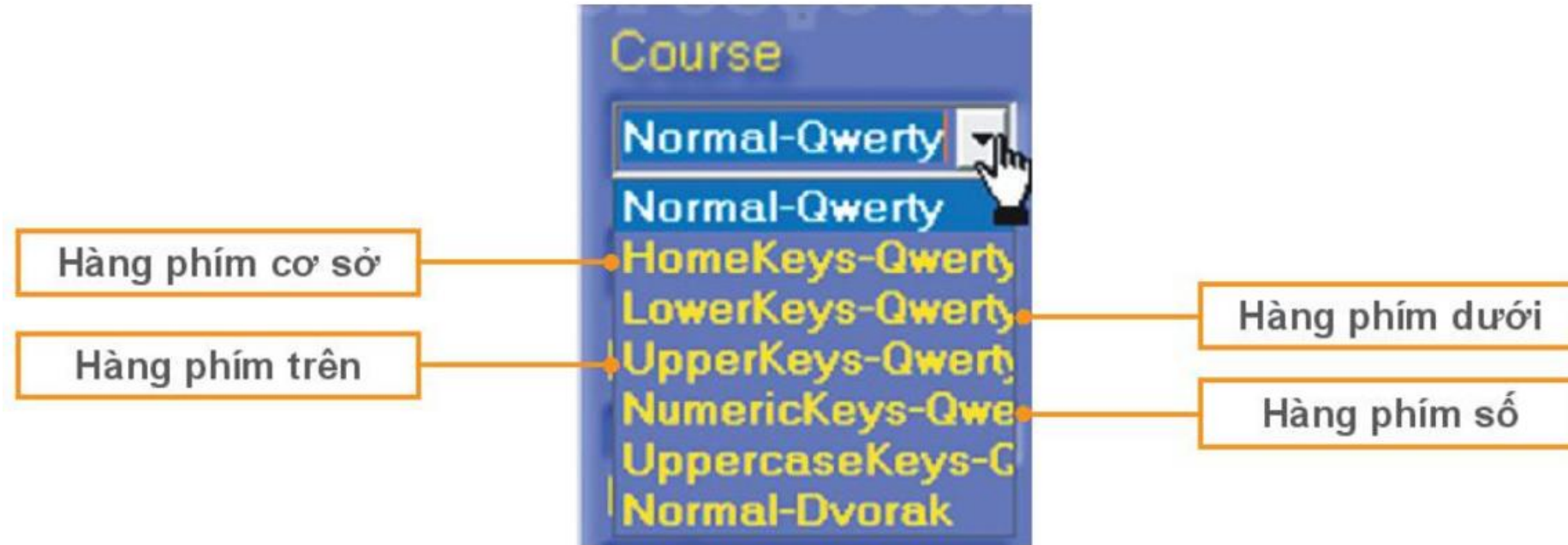
**Bước 1:** Nhập tên vào ô **User Name** để bắt đầu luyện gõ. Nếu trước đó nhập rồi thì tên em đã được lưu lại, em có thể chọn tên ở mục này.

**Bước 2:** Chọn **Typing Practice** để luyện tập gõ với các hàng phím.



**Hình 35.** Màn hình luyện tập gõ phím

**Bước 3:** Để chọn hàng phím luyện tập, em nháy chuột vào tam giác nhỏ trong mục **Course** rồi chọn một mục:

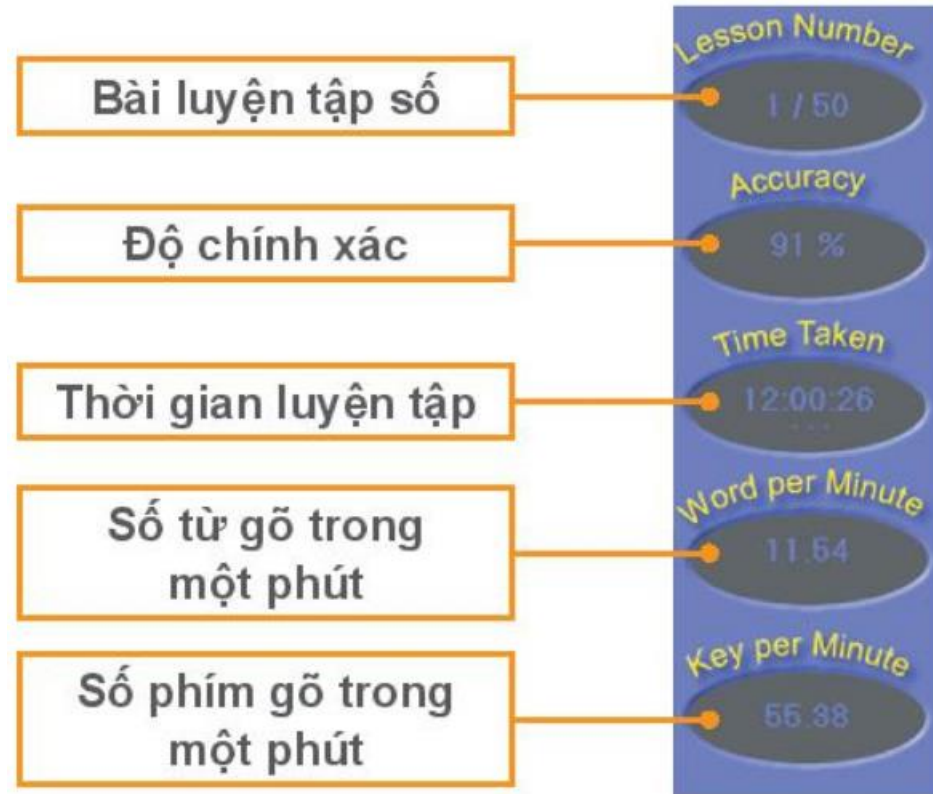


**Hình 36.** Chọn hàng phím

Nhiệm vụ của em là sử dụng đúng ngón tay khi gõ phím. Lưu ý, phím cần gõ sẽ được tô màu và ở góc dưới màn hình có gợi ý ngón tay gõ phím.



Các thông tin bên phải màn hình cho biết kết quả luyện tập:



**Hình 37.** Kết quả luyện tập

**Bước 4:** Luyện tập nhiều lần và so sánh các kết quả độ chính xác, số từ gõ trong một phút và số phím gõ trong một phút giữa các lần.



## LUYỆN TẬP

1. Trong hình sau, ngón tay nào đã đặt sai vị trí xuất phát trên hàng phím cơ sở?



2. Em hãy mở phần mềm **Kiran's Typing Tutor** và đặt tay ở vị trí xuất phát trên hàng phím cơ sở. Lần lượt luyện tập hai lần với các hàng phím: hàng phím cơ sở, hàng phím trên, hàng phím dưới. Sau đó, em hãy so sánh kết quả về độ chính xác, số từ gõ được sau mỗi lượt luyện tập.



## VẬN DỤNG

Em hãy luyện tập thêm cách gõ phím bằng phần mềm Kiran's Typing Tutor.





**1.** Các phím F, J thuộc hàng phím nào?

**A.** Hàng phím trên.

**B.** Hàng phím cơ sở.

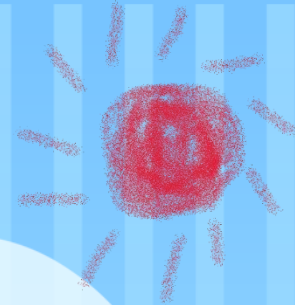
**C.** Hàng phím dưới.

**2.** Khi gõ xong, các ngón tay của em phải đặt ở hàng phím nào?

**A.** Hàng phím trên.

**B.** Hàng phím cơ sở.

**C.** Hàng phím dưới.



# TẠM BIỆT VÀ HẸN GẶP LẠI

