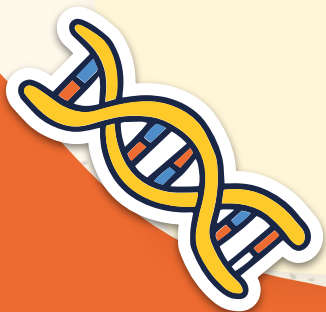
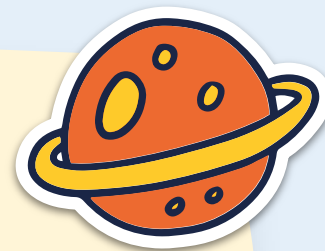
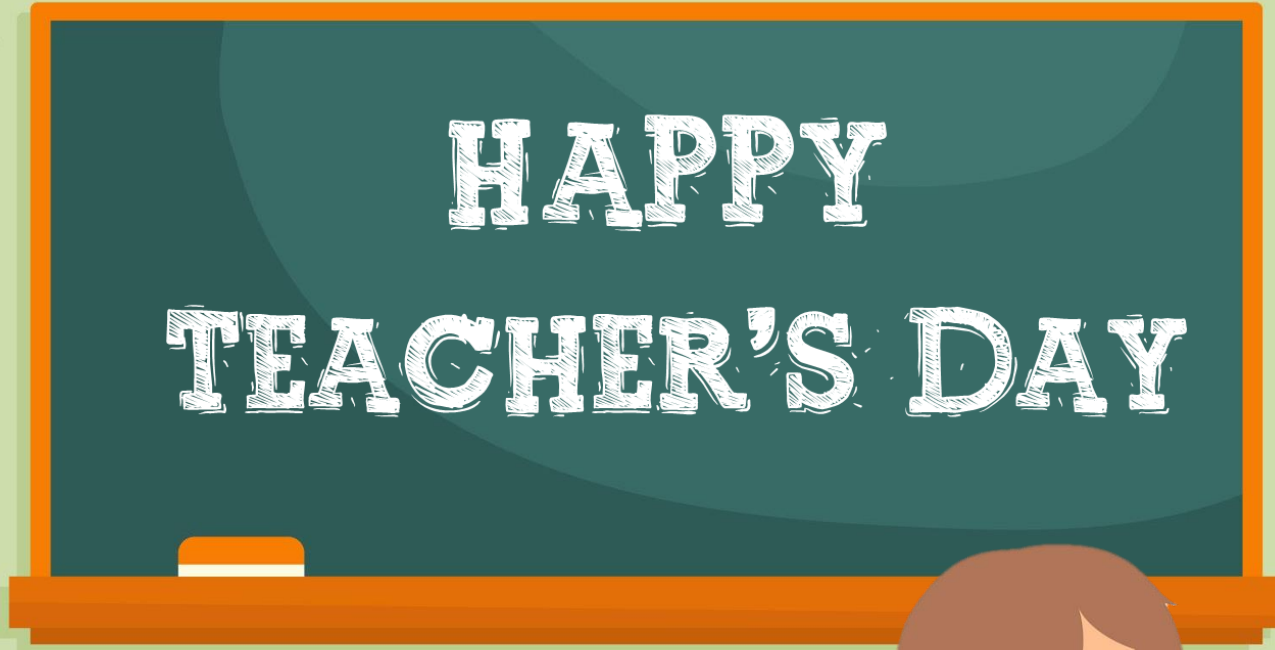


# KHỞI ĐỘNG



HAPPY  
TEACHER'S DAY





# 1. Nêu các đặc điểm của hình thoi

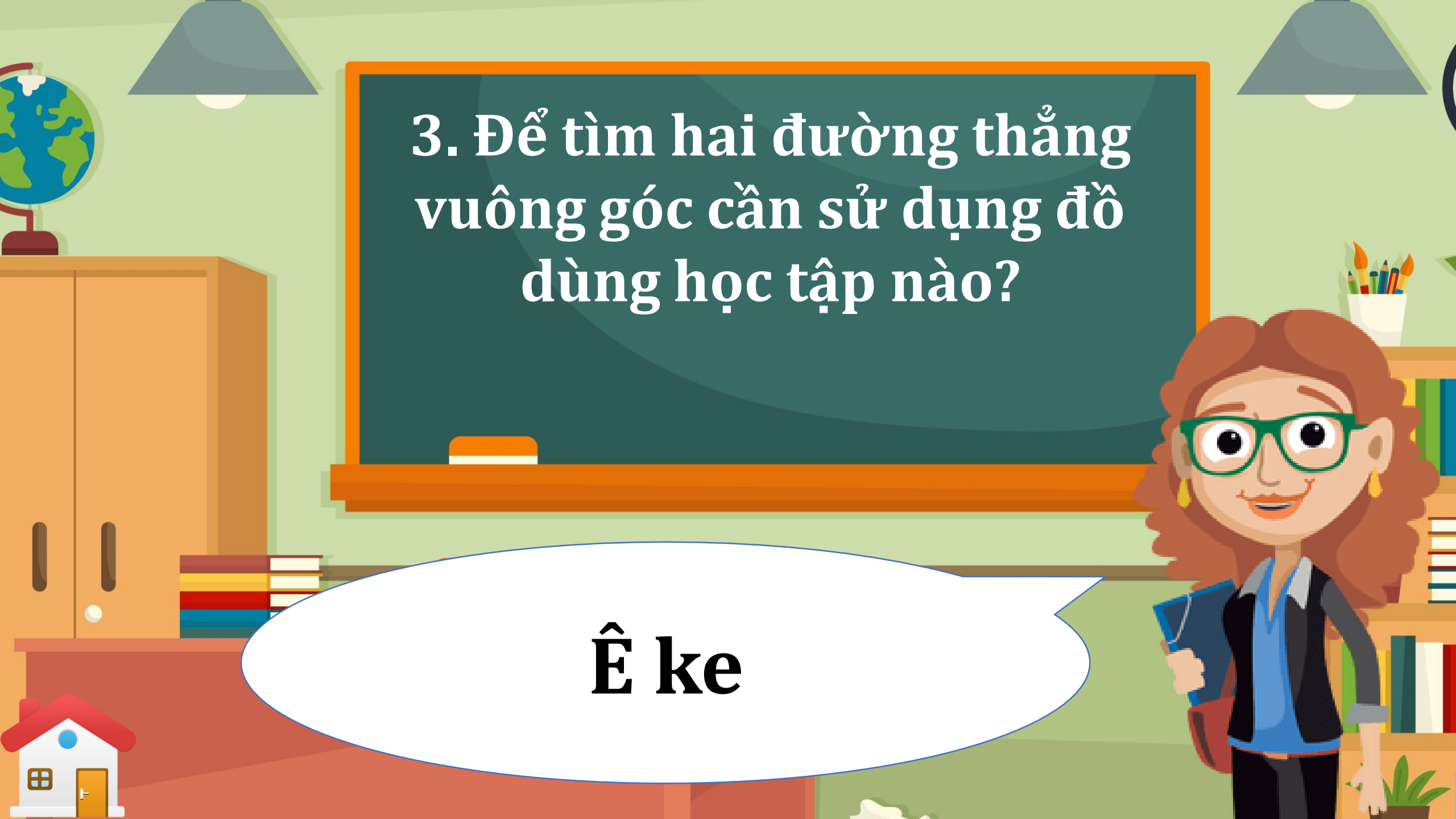
**Hình thoi có hai cặp cạnh đối diện song song và 4 cạnh bằng nhau.**



A colorful illustration of a classroom. In the center is a large green chalkboard with an orange border. To the left of the chalkboard is a wooden cabinet with a globe on top. To the right is a bookshelf with books and a cup of pencils. In the foreground, a female teacher with red curly hair, wearing green glasses, a blue shirt, and a black vest, holds a blue folder. A white speech bubble with a blue border is positioned in front of the chalkboard. Two grey pendant lamps hang from the ceiling.

**2. Hai đường chéo của hình thoi có đặc điểm gì?**

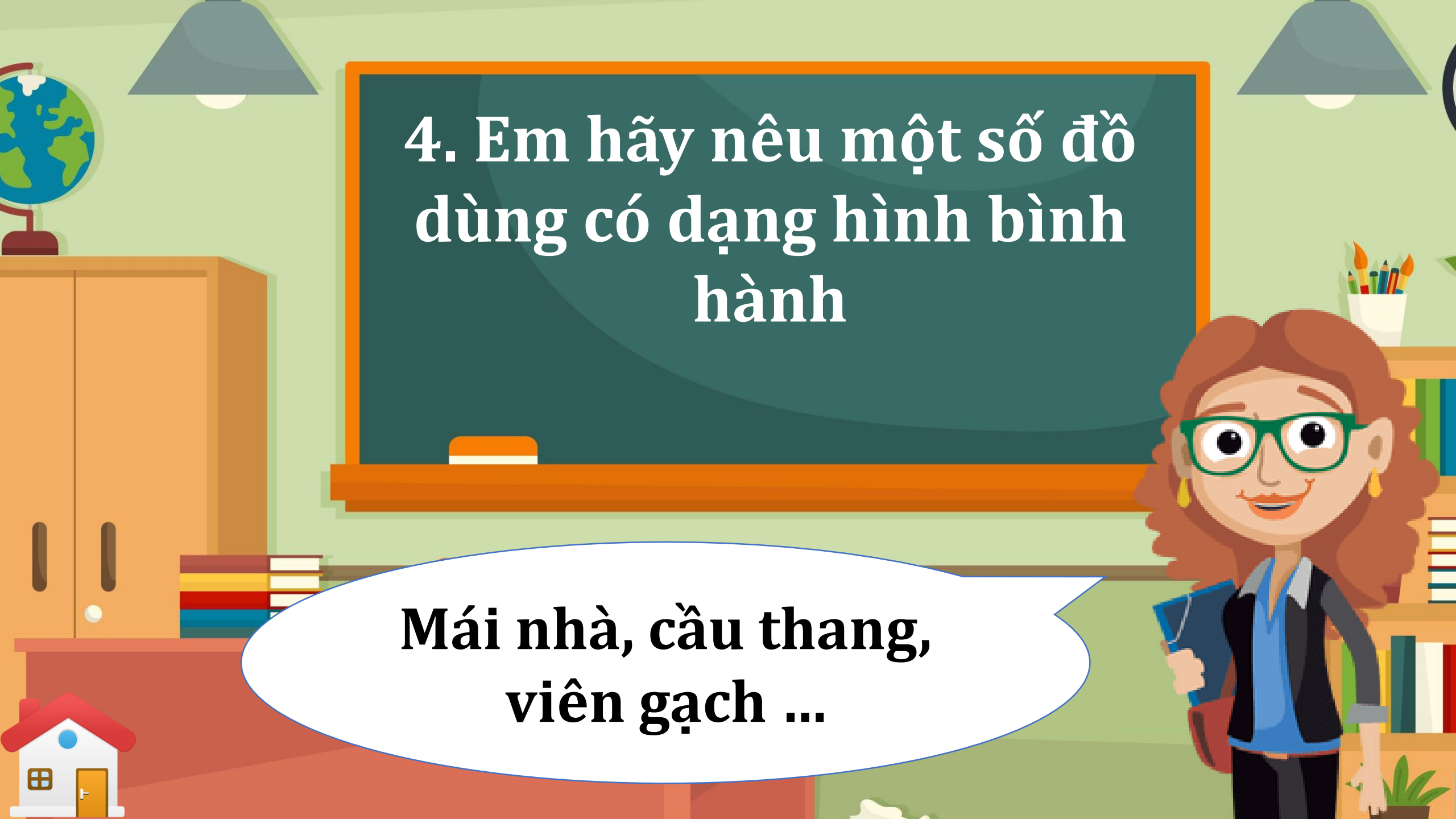
**2 đường chéo của hình thoi vuông góc với nhau và cắt nhau tại trung điểm mỗi đường**

A colorful illustration of a classroom. In the center is a large green chalkboard with an orange border. To the left is a wooden cabinet with a globe on top. To the right is a bookshelf with books and a cup of pencils. In the foreground, a female teacher with red curly hair and green glasses stands holding a blue folder. A white speech bubble with a blue outline is positioned in front of her.

3. Để tìm hai đường thẳng  
vuông góc cần sử dụng đồ  
dùng học tập nào?

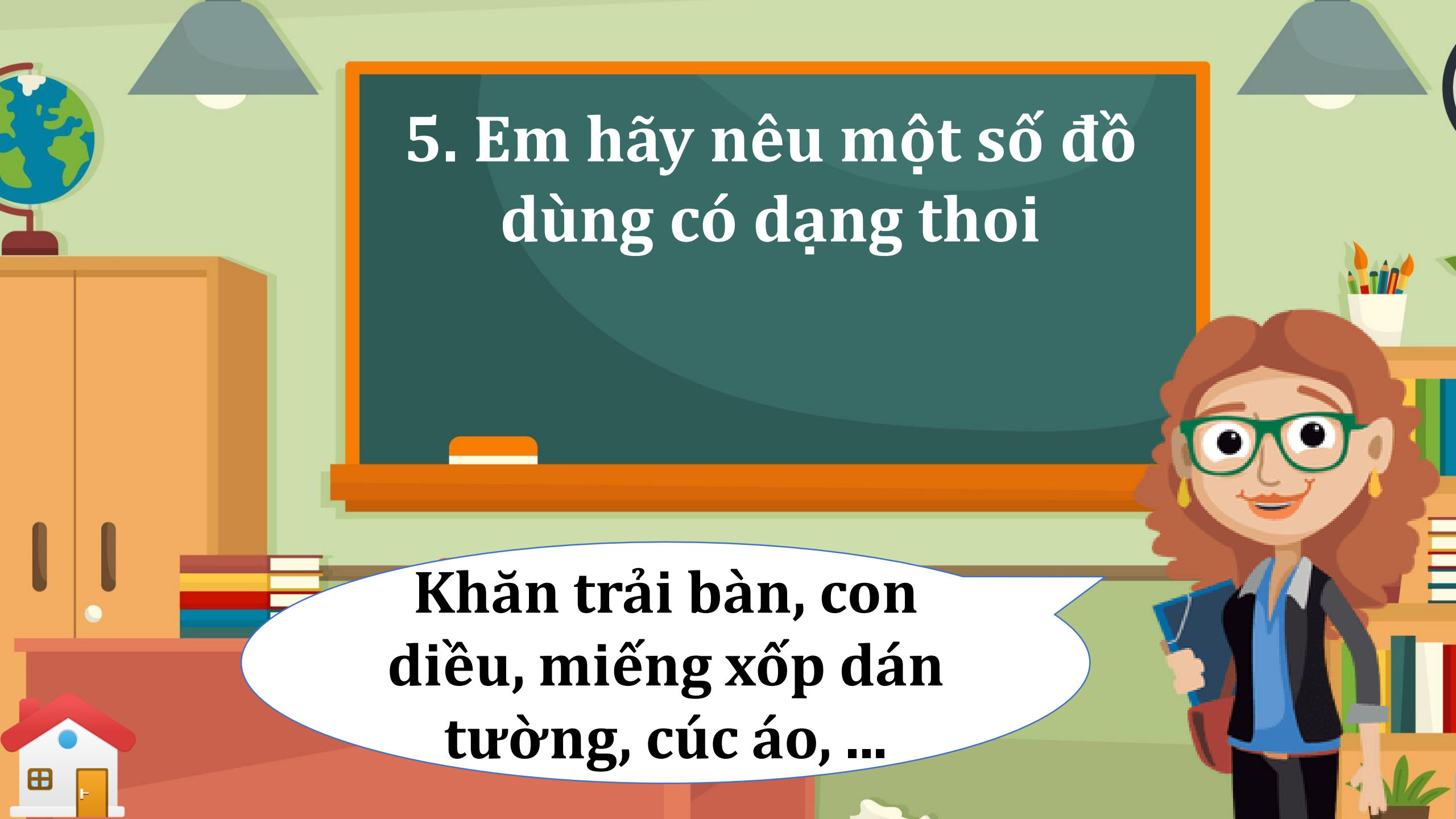
**Ê ke**



A colorful illustration of a classroom. In the center is a large green chalkboard with an orange border. To the left of the chalkboard is a wooden cabinet with a globe on top. To the right is a bookshelf with books and a cup of pencils. In the foreground, a teacher with red curly hair and green glasses stands holding a blue folder. A white speech bubble with a blue border is positioned in front of the chalkboard. The background features two grey lamps hanging from the ceiling and a small house icon in the bottom left corner.

**4. Em hãy nêu một số đồ  
dùng có dạng hình bình  
hành**

**Mái nhà, cầu thang,  
viên gạch ...**

A colorful illustration of a classroom. In the center is a large green chalkboard with an orange border. To the left of the chalkboard is a wooden cabinet with a globe on top. To the right is a desk with a bookshelf containing books and a cup of colored pencils. In the foreground, a female teacher with curly brown hair, wearing green glasses, a blue shirt, and a black vest, is smiling and holding a blue folder. A white speech bubble with a blue border is positioned in front of her. The background features two grey pendant lamps hanging from the ceiling.

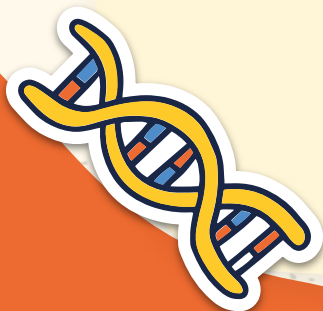
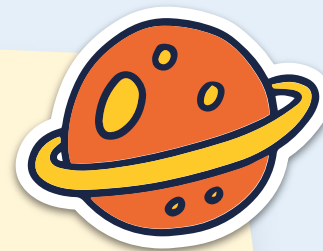
5. Em hãy nêu một số đồ  
dùng có dạng thoi

**Khăn trải bàn, con  
điều, miếng xốp dán  
tường, cục áo, ...**



TOÁN 4

# Bài 32: LUYỆN TẬP CHUNG



## *Yêu cầu cần đạt*



Nhận biết được hai đường thẳng vuông góc, hai đường thẳng song song



Nhận biết được một số loại hình đã học (hình bình hành hình, hình thoi)

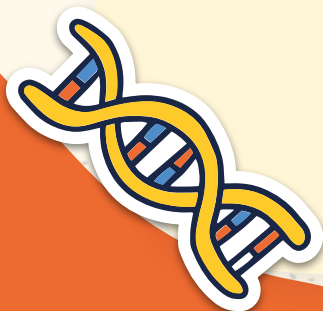
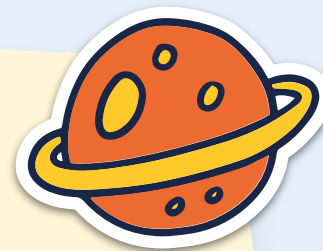


Thực hiện được việc vẽ đường thẳng vuông góc, đường thẳng song song bằng thước và eke



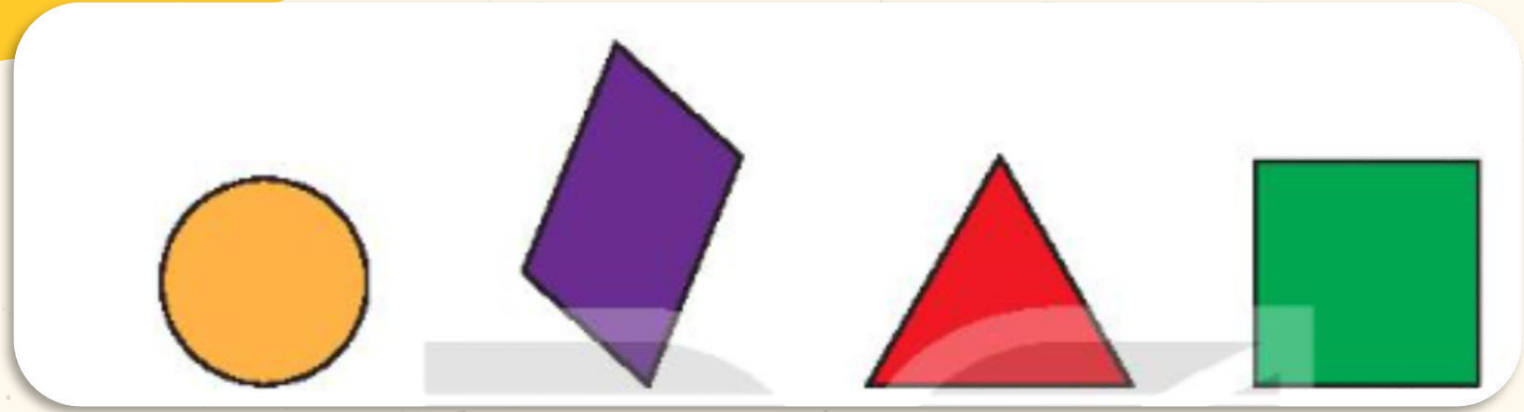
Thực hiện được việc đo, vẽ, lắp ghép tạo lập một số hình phẳng đã học

# LUYỆN TẬP

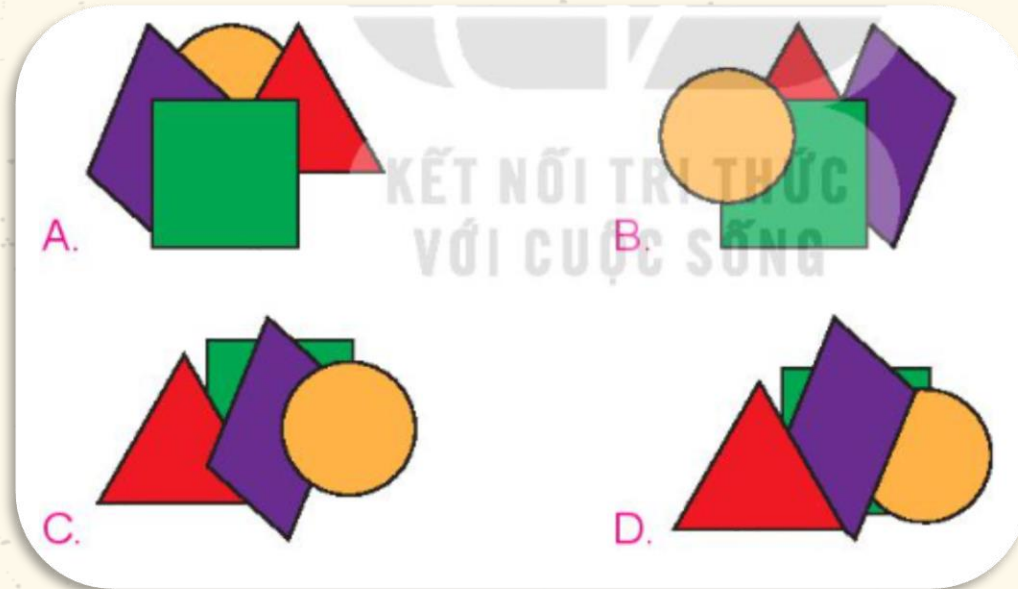


# 1. Chọn đáp án đúng

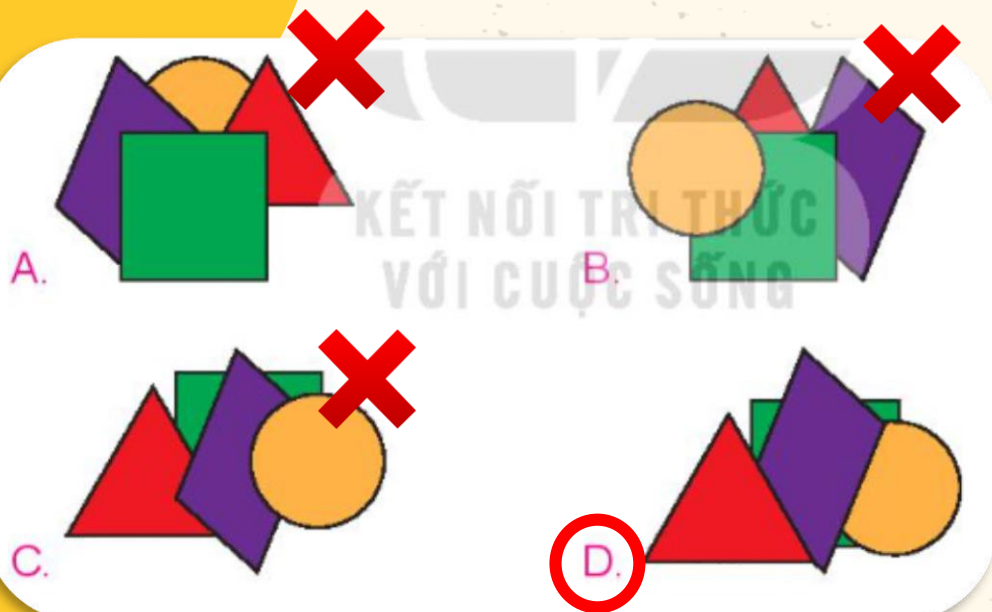
Việt có 4 miếng dán như sau:



Biết Việt dán hình bình hành sau khi dán hình vuông và trước khi dán hình tam giác. Hỏi hình nào dưới đây là sản phẩm của Việt?



Việc dán hình bình hành sau khi dán hình vuông và trước khi dán hình tam giác có nghĩa là 3 hình đó được **dán theo thứ tự từ trước đến sau là: hình vuông, hình bình hành, hình tam giác**. Hình dán trước sẽ là hình ở bên dưới trong hình vẽ.

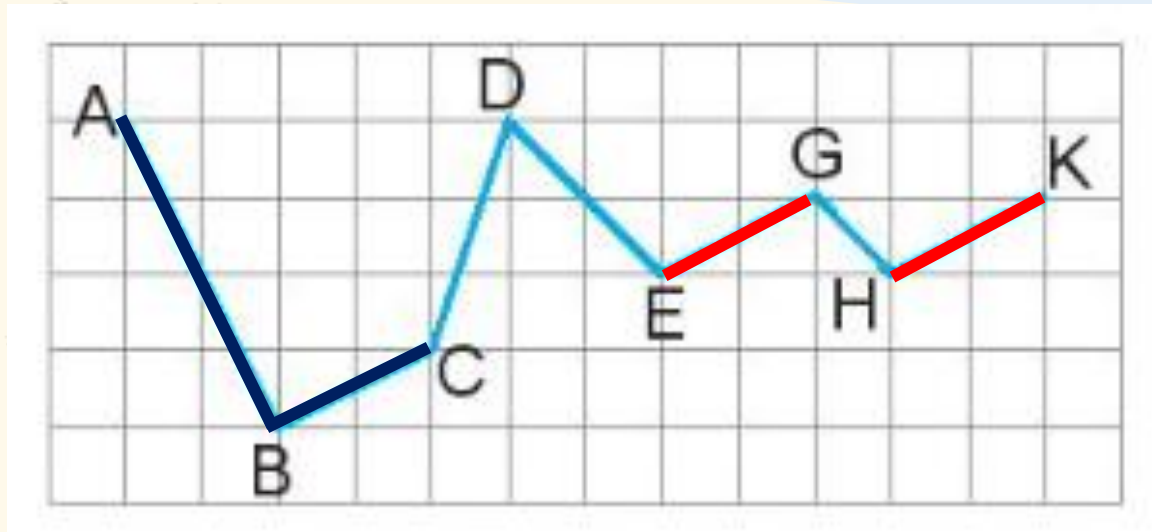


*Phương án A loại bị hình bình hành được dán trước khi dán hình vuông*

*Phương án B loại vì hình tam giác và hình bình hành dán trước khi dán hình vuông*

*Phương án C loại vì hình bình hành được dán sau khi dán hình tam giác*

## 2. Quan sát hình sau, hãy chỉ ra:



a) Hai đoạn thẳng song song với nhau.

$$EG // HK$$

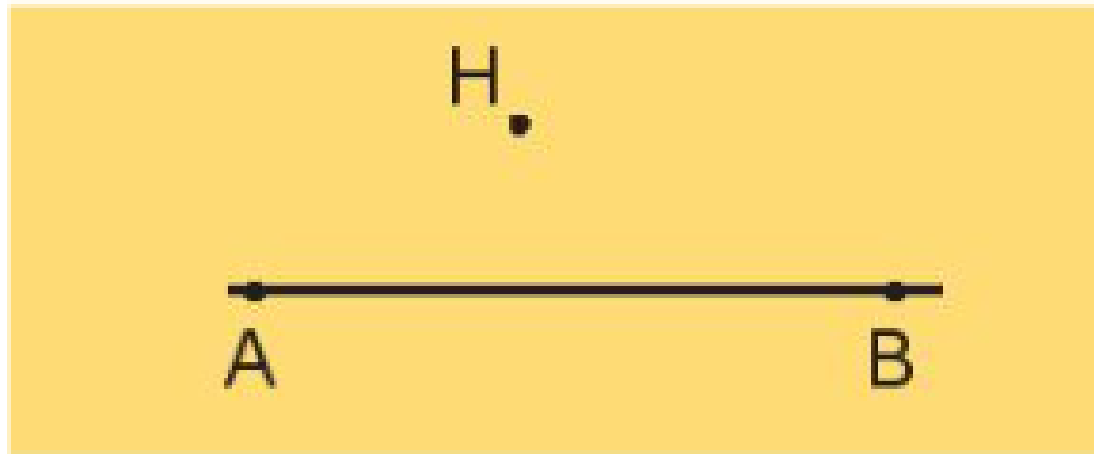
b) Hai đoạn thẳng vuông góc với nhau.

Hai đoạn thẳng  $AB$  và  $BC$  vuông góc với nhau



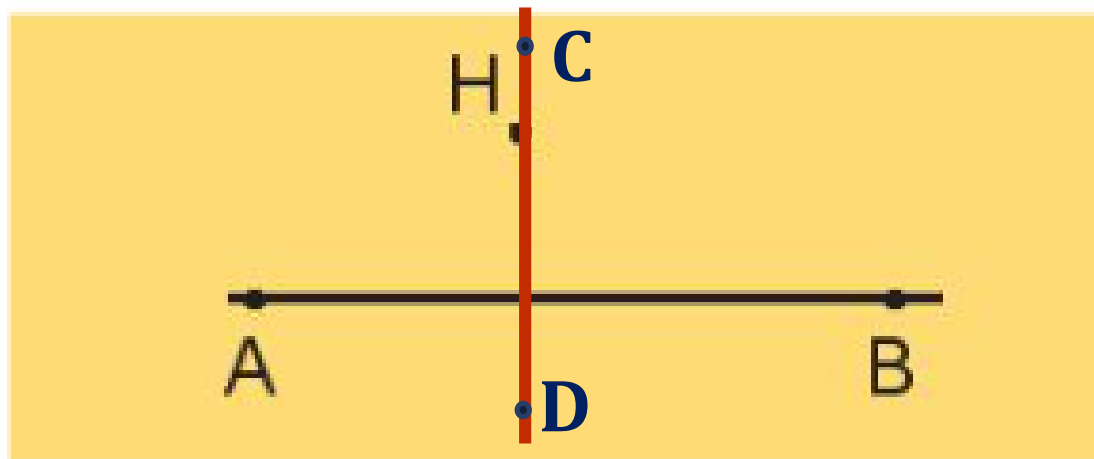
3

a) Vẽ đường thẳng AB và điểm H không nằm trên đường thẳng AB (theo mẫu)



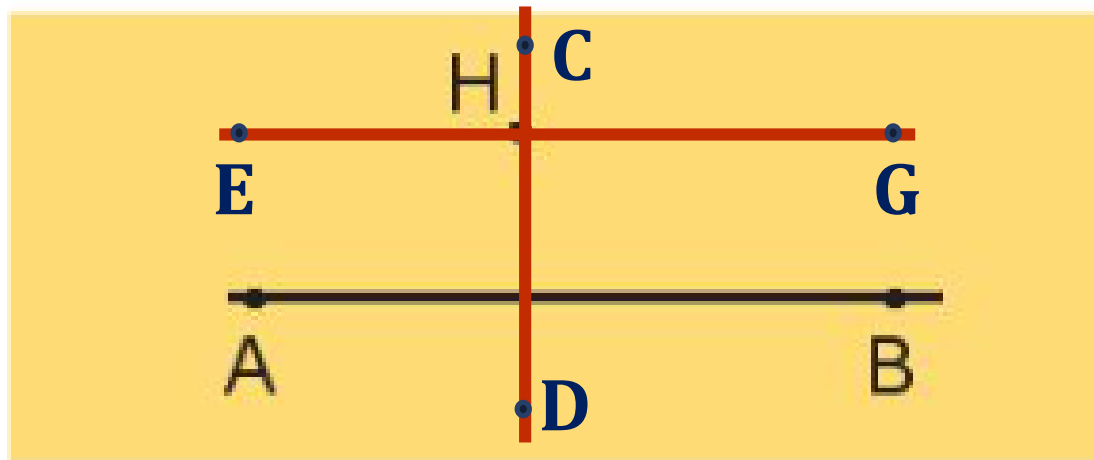
3

b) Vẽ đường thẳng CD đi qua điểm H và vuông góc với đường thẳng AB.



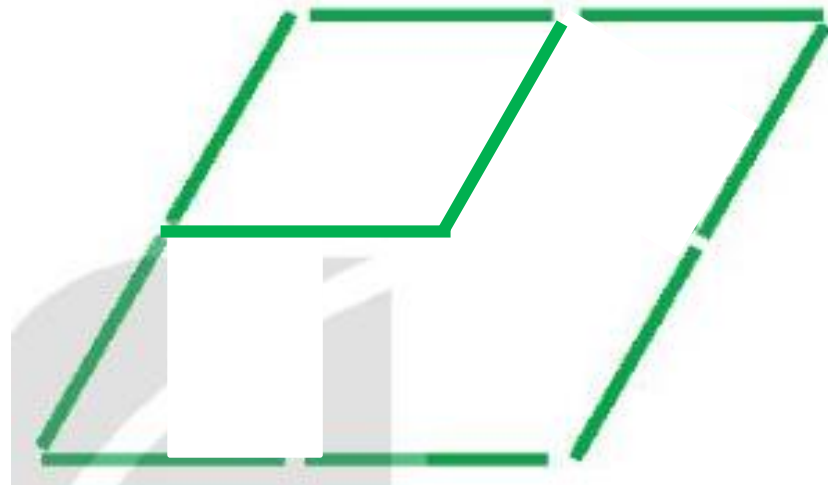
3

c) Vẽ đường thẳng EG đi qua điểm H và song song với đường thẳng AB.

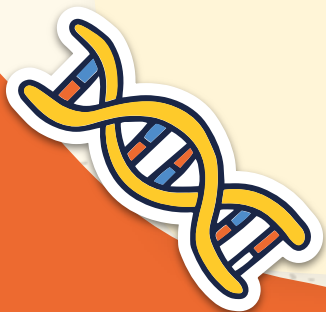
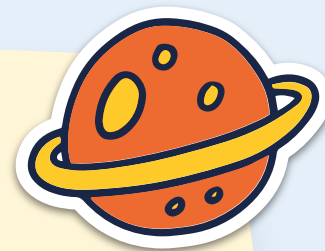


4

Lấy các que tính xếp thành hình bên. Di chuyển 2 que tính để được 2 hình thoi.



# VẬN DỤNG



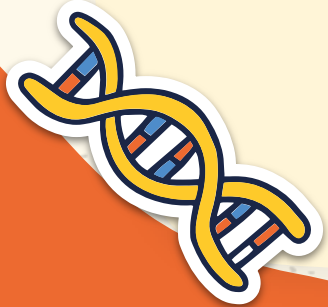
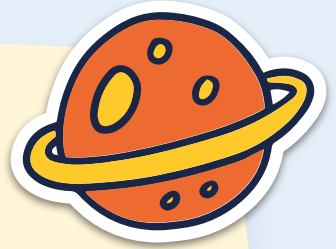
## **Ai nhanh, ai đúng**

- GV có 2 khay (mỗi khay đựng các thẻ hình vuông, hình chữ nhật, hình thoi, hình bình hành)
- Nhiệm vụ của các nhóm là đưa các thẻ trong khay về nhóm phù hợp (nhóm hình chữ nhật; nhóm hình thoi; nhóm hình bình hành; nhóm hình vuông).





TẠM BIỆT VÀ HẸN GẶP LẠI



# Cảm ơn!

Chân thành cảm Quý Thầy Cô đã yêu thích, tin tưởng và ủng hộ Hương Thảo – Zalo 0972115126!

Mong rằng tài liệu này sẽ giúp Quý Thầy Cô gặt hái được nhiều thành công trong sự nghiệp trồng người.

Để biết thêm nhiều tài nguyên hay các bạn hãy truy cập Facebook: <https://www.facebook.com/huongthaoGADT>