

Thứ ... ngày ... tháng ... năm ...

Bài 18..


TOÁN

LUYỆN TẬP CHUNG



Khởi động




A cartoon illustration of two young chefs, a girl on the left and a boy on the right, standing behind a dark red counter in a kitchen. They are both wearing white chef hats with blue trim and white aprons over pink shirts. They have large, expressive eyes and rosy cheeks. The kitchen background includes wooden cabinets, a stove with four burners, and a green teapot on the counter. A speech bubble with a dashed orange border is positioned to the right of the chefs, containing Vietnamese text.

Trước khi giúp chúng mình bán kem, chúng ta hãy cùng nhảy và hát một bài hát sau để có thật nhiều năng lượng trong tiết học này nhé!

BÈ BẢO NGŨ

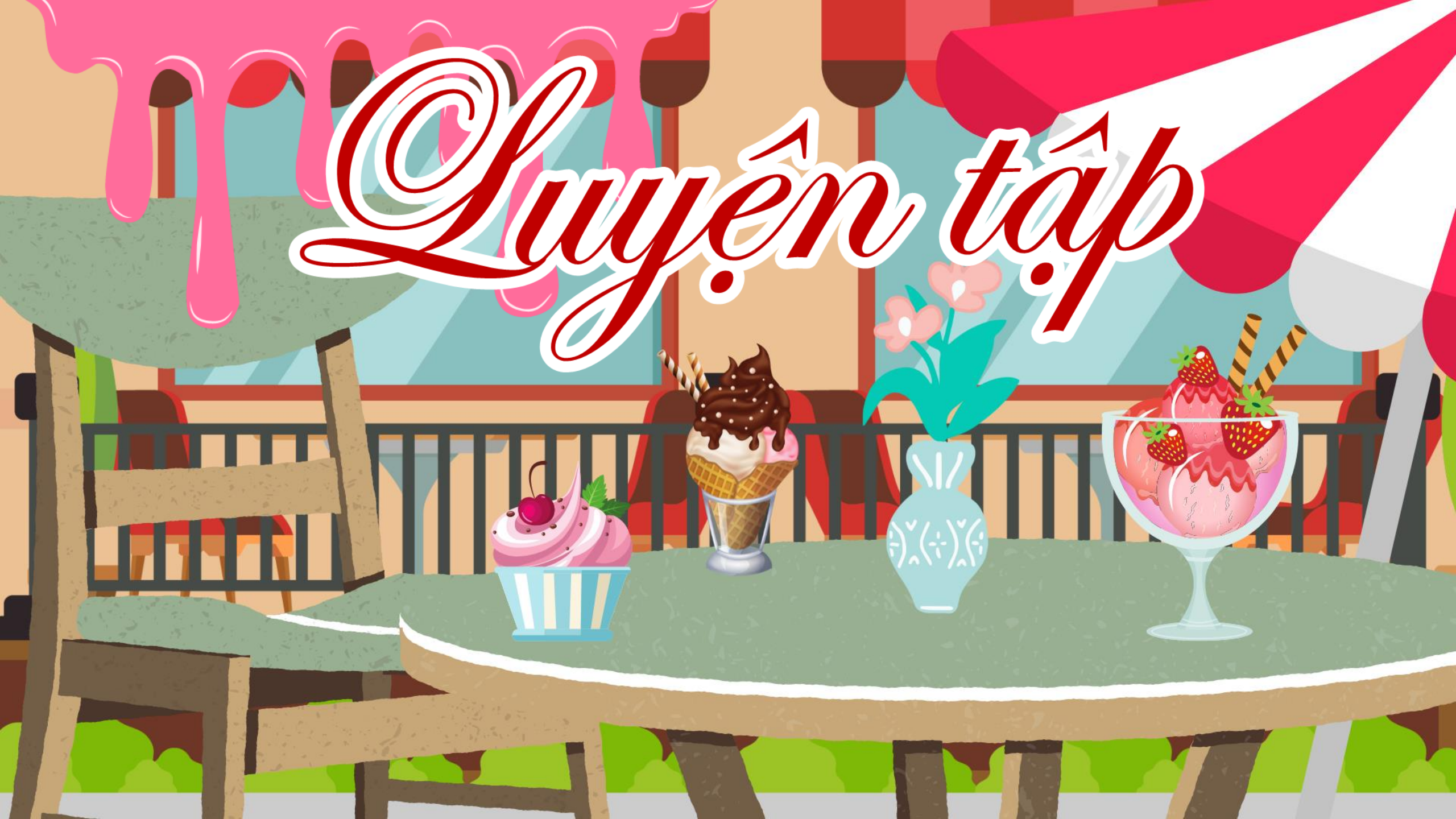
NGŨ BÀN



A cartoon illustration of two young chefs, a girl on the left and a boy on the right, standing behind a dark red counter in a kitchen. They are both wearing white chef hats and white aprons over pink shirts. They have large, expressive eyes and rosy cheeks. The kitchen background includes wooden cabinets, a stove with a green pot on it, and a window with light coming through. A speech bubble with a dashed orange border is positioned to the right of the chefs, containing Vietnamese text.

Các bạn thật đáng yêu!
Chúng ta đã có năng
lượng để mang những vị
kem ngon nhất đến khách
hàng rồi!

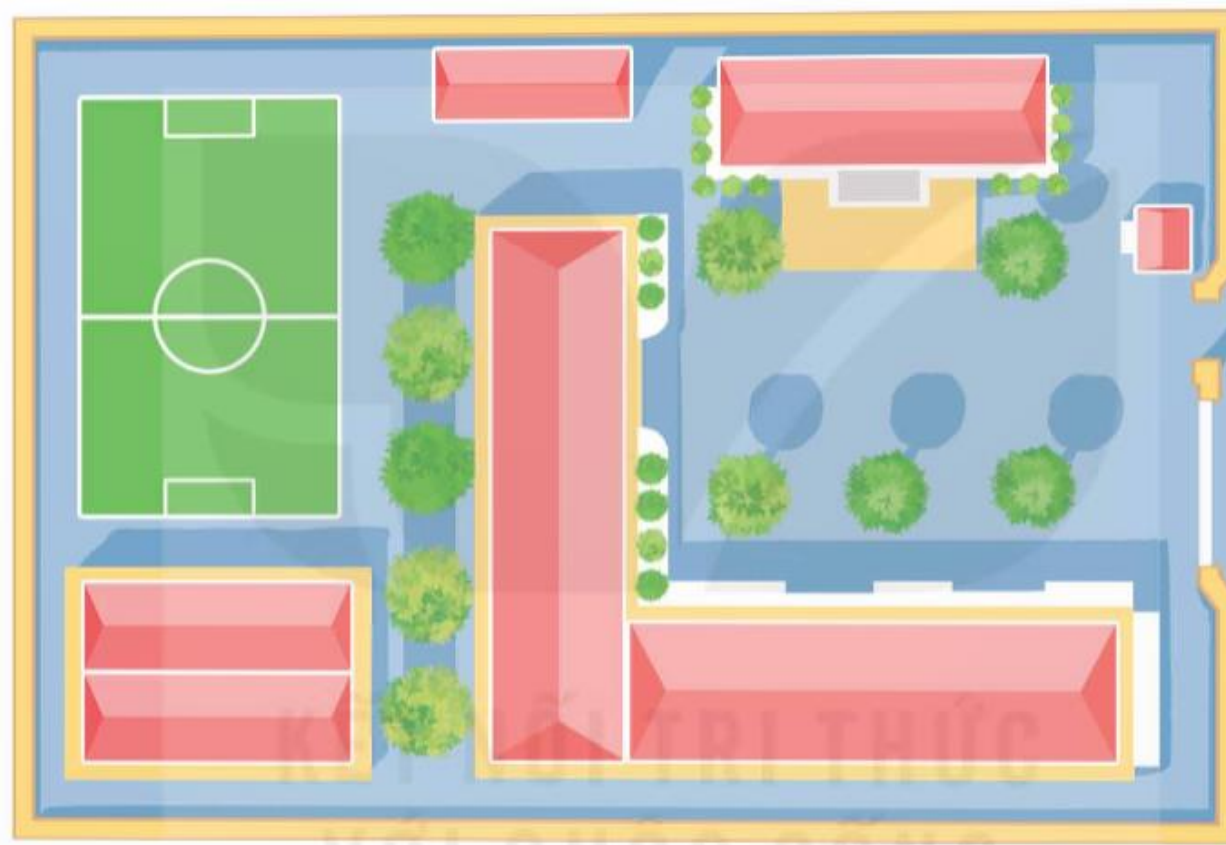
Suyen tập



1 Chọn số đo phù hợp.

Diện tích trường học của Mai khoảng:

- A. 1,5 ha
- B. 1,5 m²
- C. 1,5 dm²
- D. 1,5 cm²



Kem ngon tuyệt! Mình
sẽ quay lại quán kem
của các bạn nữa đấy!.

Kem ngon



2**Viết các số đo dưới đây theo đơn vị héc-ta.**

$$\text{a) } 25\ 000\ \text{m}^2$$

$$= \frac{25\ 000}{10\ 000}\ \text{ha}$$

$$= 2,5\ \text{ha}$$

$$412\ 000\ \text{m}^2$$

$$= \frac{412\ 000}{10\ 000}\ \text{ha}$$

$$= 41,2\ \text{ha}$$

$$8\ 000\ \text{m}^2$$

$$= \frac{8\ 000}{10\ 000}\ \text{ha}$$

$$= 0,8\ \text{ha}$$

$$\text{b) } 11\ \text{km}^2$$

$$= 1\ 100\ \text{ha}$$

$$7,5\ \text{km}^2$$

$$= 750\ \text{ha}$$

$$0,48\ \text{km}^2$$

$$= 48\ \text{ha}$$

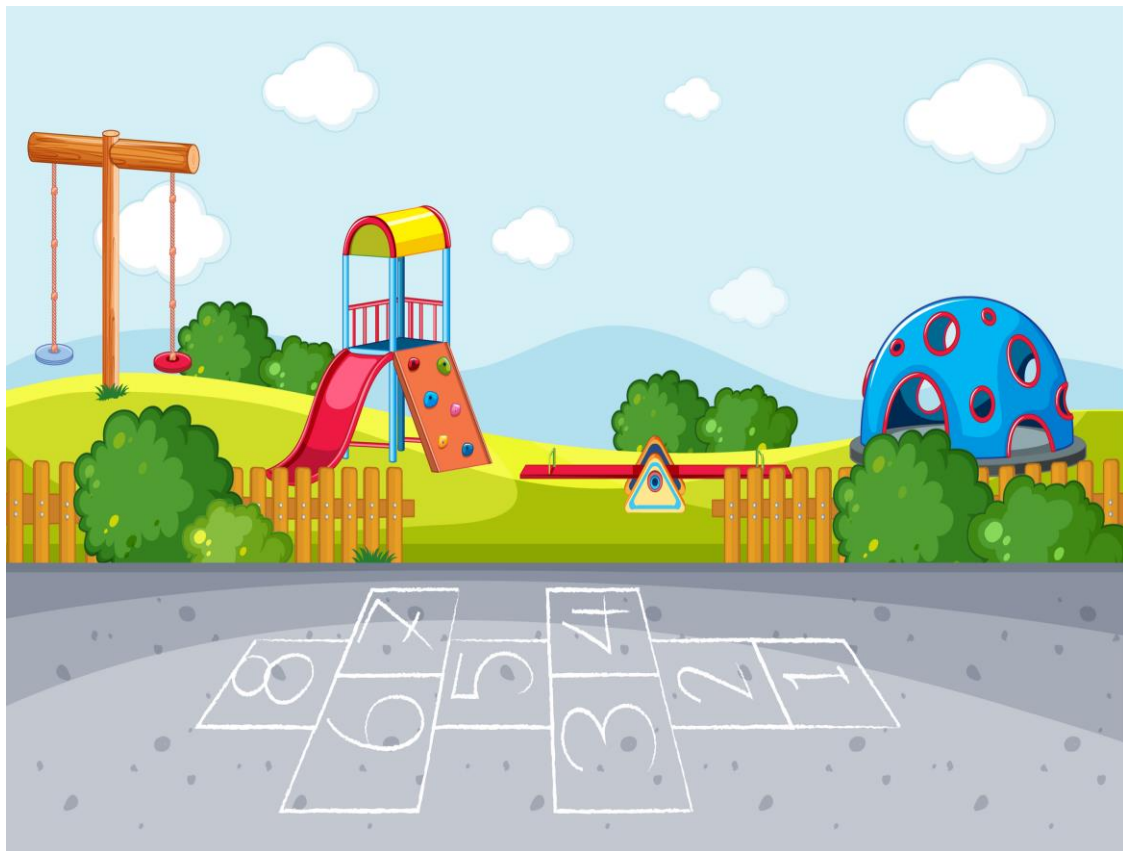
An illustration of an ice cream shop. A sign at the top reads 'Kem ngon' in red cursive. The shop has a pink and white striped awning. In the foreground, an elderly woman with glasses and a cane stands next to a smiling chocolate ice cream cone. Two young girls in pink dresses and white chef hats sit on either side. The background shows colorful buildings and clouds.

Kem ngon

Tiệm kem các cháu rất ngon! Bà thích lắm!

3

Người ta muốn xây dựng khu vui chơi cho trẻ em kết hợp với khu cắm trại trên mảnh đất có diện tích 2 ha. Biết khu vui chơi cho trẻ em chiếm $\frac{3}{4}$ diện tích mảnh đất. Hỏi diện tích của khu cắm trại là bao nhiêu mét vuông?



Bài giải:

Đổi: 2 ha = 20 000 m²

Diện tích khu vui chơi là:

$$20\,000 \times \frac{3}{4} = 15\,000 \text{ (m}^2\text{)}$$

Diện tích khu cắm trại là:

$$20\,000 - 15\,000 = 5\,000 \text{ (m}^2\text{)}$$

Đáp số: 5 000 m²

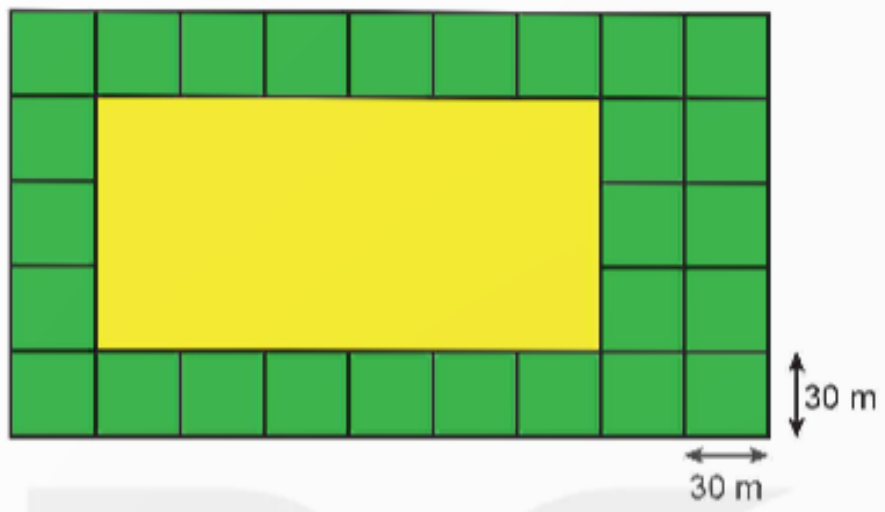
Kem ngon

Ngon quá! Cảm ơn các
bạn nhé!



4

Một mảnh đất dạng hình chữ nhật được chia thành các phần như hình vẽ dưới đây. Biết phần đất có dạng hình chữ nhật màu vàng được dùng để xây nhà máy. Hỏi người ta dùng bao nhiêu héc – ta để xây nhà máy?



Bài giải:

Chiều dài phần đất xây nhà máy là:

$$30 \times 6 = 180 \text{ (m)}$$

Chiều rộng phần đất xây nhà máy là:

$$30 \times 3 = 90 \text{ (m)}$$

Diện tích phần đất xây nhà máy là:

$$180 \times 90 = 16\,200 \text{ (m}^2\text{)}$$

Người ta dùng số héc-ta xây nhà máy là:

$$16\,200 : 10\,000 = 1,62 \text{ (ha)}$$

Đáp số: 1,62 ha

Kem ngon tuyệt! Cảm
ơn các bạn đã phục vụ
nhiệt tình

Kem ngon



DẶN DÒ



GV GHI DẶN DÒ Ở ĐÂY



GV GHI DẶN DÒ Ở ĐÂY



GV GHI DẶN DÒ Ở ĐÂY



GV GHI DẶN DÒ Ở ĐÂY





TẠM BIỆT VÀ

HẸN GẶP LẠI