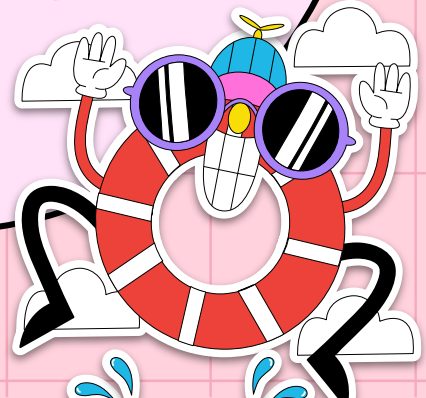


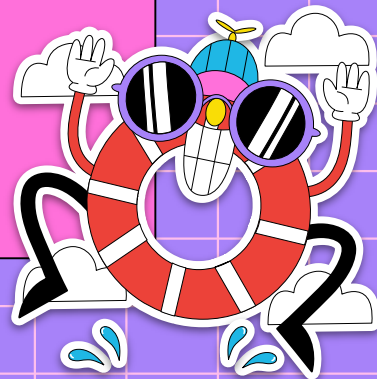


**KHỞI
ĐỘNG**




SWEET

FRIENDS





Tớ đang ở Vương Quốc Đồ Ngọt, hãy cùng tớ khám phá ở nơi này có những người bạn nào chào đón chúng ta nhé !



E H E N E H A N E y

1

2

3

4

5

1. Số thích hợp viết vào chỗ chấm
của $3\text{ m } 2\text{ cm} = \dots\text{ m}$ là:



A. 3,0

C. 3,002

B. 3,2

D. 3,22



2. Số thích hợp viết vào chỗ
chấm của $1\text{ m } 23\text{ cm} = \dots\text{ cm}$ là:



A. 1,023

C. 1,23

B. 1,032

D. 1,32



3. Số thích hợp viết vào chỗ chấm của
 $215 \text{ cm} + 42 \text{ cm} = \dots \text{ cm}$ là:

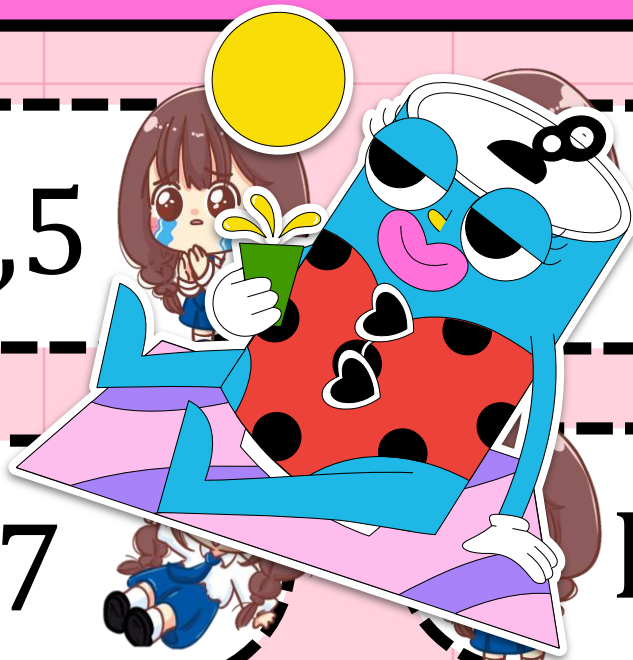


A. 27,5

C. 635

B. 257

D. 2,75



4. Số thích hợp viết vào chỗ
chấm của $215 \text{ cm} = \dots \text{ m}$ là:



A. 2,01

C. 2,51

B. 21,

D. 2,15

PARTY TIME!

5. Số thích hợp viết vào chỗ
chấm của $42 \text{ cm} = \dots \text{ m}$ là:



A. 0,42

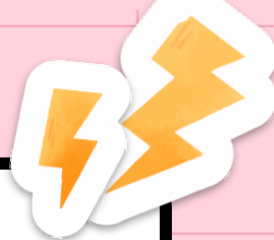
C. 420

B. 4,2

D. 4,22

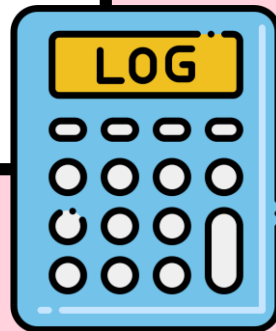


BÀI 19



PHÉP CỘNG

Hai số thập phân



KẾT NỐI TRI THỨC
VỚI CUỘC SỐNG



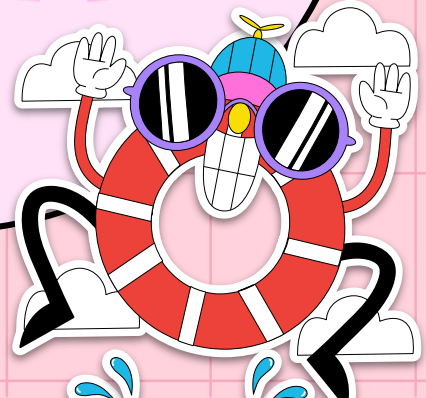
YÊU CẦU CẦN ĐẠT

- Thực hiện được phép cộng số thập phân.
- Vận dụng được việc cộng số thập phân để giải quyết một số tình huống thực tế.





**KHÁM
PHÁ**



a)

Mình uốn thành hình ngôi sao hết 1,65 m dây đồng.


Mình uốn thành hình tam giác hết 1,26 m dây đồng.

Cả hai bạn dùng hết bao nhiêu mét dây đồng nhỉ?



$$1,65 + 1,26 = ? \text{ (m)}$$


Ta có: $1,65 \text{ m} = 165 \text{ cm}$

 $1,26 \text{ m} = 126 \text{ cm}$

$$\begin{array}{r} 165 \\ + 126 \\ \hline 291 \text{ (cm)} \end{array}$$

Vậy: $1,65 + 1,26 = 2,91 \text{ (m)}$

Ta đặt tính rồi tính như sau:

$$\begin{array}{r} 1,65 \\ + 1,26 \\ \hline 2,91 \end{array}$$


- Đặt tính sao cho các chữ số ở cùng hàng thì thẳng cột.
- Thực hiện phép cộng như cộng hai số tự nhiên.
- Viết dấu phẩy ở tổng thẳng cột với các dấu phẩy của hai số hạng.



b) $24,5 + 3,84 = ?$


Ta đặt tính rồi tính như sau:

☆

$$\begin{array}{r} 24,5 \\ + 3,84 \\ \hline 28,34 \end{array}$$

Các chữ số ở cùng hàng và các dấu phẩy đặt thẳng cột.






**Muốn cộng
2 số thập phân
ta làm như thế nào?**



- **Viết số hạng này dưới số hạng kia sao cho các chữ số ở cùng một hàng đặt thẳng cột với nhau.**
- **Cộng như cộng các số tự nhiên.**
- **Viết dấu phẩy ở tổng thẳng cột với các dấu phẩy của các số hạng.**



Viết tính là cho từ lượt đầu
Roi cộng như số tự
thiên số để các chữ cái
nhập bình thường.
phương các số hạng.

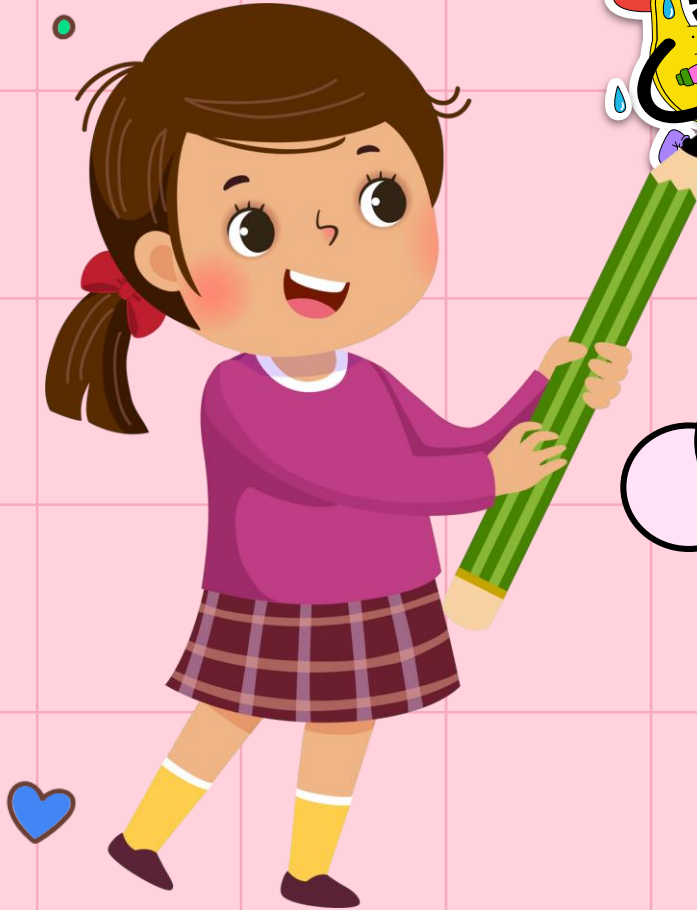
Ví dụ: $15,9 + 8,75 = ?$

$$\begin{array}{r} 15,9 \\ + 8,75 \\ \hline 24,65 \end{array}$$

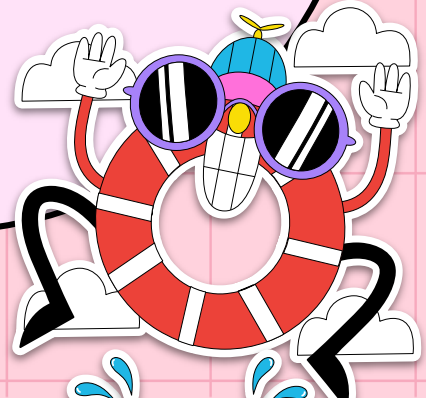
Vậy: $15,9 + 8,75 = 24,65$

- Đặt tính.
- Thực hiện phép cộng như cộng các số tự nhiên.
- Viết dấu phẩy ở tổng thẳng cột với các dấu phẩy của các số hạng.





HOẠT ĐỘNG



1

Đặt tính rồi tính

$6,8 + 9,7$

$$\begin{array}{r} 6,8 \\ + 9,7 \\ \hline 16,5 \end{array}$$

$5,34 + 7,49$

$$\begin{array}{r} 5,34 \\ + 7,49 \\ \hline 12,83 \end{array}$$

$8,16 + 5,9$


$$\begin{array}{r} 8,16 \\ + 5,9 \\ \hline 14,06 \end{array}$$

$18,6 + 8,72$

$$\begin{array}{r} 18,6 \\ + 8,72 \\ \hline 27,32 \end{array}$$

2


Đ, S?

a) 
$$\begin{array}{r} 5,4 \\ + 3,9 \\ \hline 8,33 \end{array}$$

S

b)
$$\begin{array}{r} 2,45 \\ + 4,37 \\ \hline 6,82 \end{array}$$

Đ

c) 
$$\begin{array}{r} 6,53 \\ + 12,88 \\ \hline 19,41 \end{array}$$

S

3

VẬN DỤNG



3

Mai cùng mẹ đi siêu thị mua quả dưa hấu cân nặng 4,65 kg và quả mít cân nặng 5,8 kg. Hỏi cả quả dưa hấu và quả mít cân nặng bao nhiêu ki-lô-gam?



Tóm tắt:

Dưa hấu: 4,65 kg

Mít: 5,8 kg

☆ Cả hai quả: ...kg?

Bài giải:

**Cả hai quả dưa hấu và mít
nặng số ki-lô-gam là:**

$$4,65 + 5,8 = 10,45 \text{ (kg)}$$

Đáp số: 10,45 kg



Muốn cộng hai số
thập phân ta làm
như thế nào?



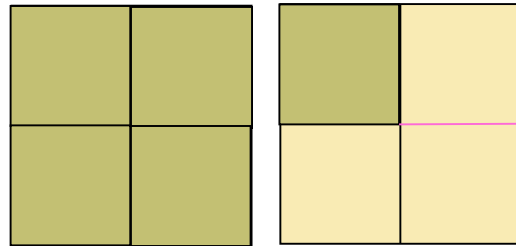
- Viết số hạng này dưới số hạng kia sao cho các chữ số ở cùng một hàng đặt thẳng cột với nhau.
- Cộng như cộng các số tự nhiên.
- Viết dấu phẩy ở tổng thẳng cột với các dấu phẩy của các số hạng.



Chúc các con
học tốt!



Câu hỏi 3: $\frac{5}{4}$ gồm
mấy đơn vị và mấy phần ?



Câu trả lời: Gồm 1 đơn vị và $\frac{1}{4}$

