



KHOA HỌC

**ÔN TẬP GIỮA
HỌC KÌ 1**



YÊU CẦU CẦN ĐẠT

- ❑ Tóm tắt được những nội dung chính đã học dưới dạng sơ đồ về chủ đề Chất.
- ❑ Vận dụng được kiến thức và kĩ năng của chủ đề vào giải quyết một số tình huống đơn giản trong cuộc sống.

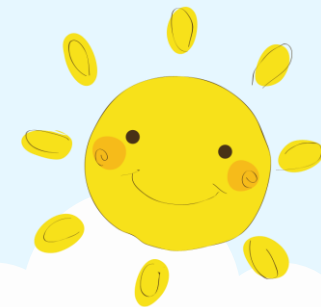


KHỞI ĐỘNG





Hạt giống kì diệu



1



2



3



4



5

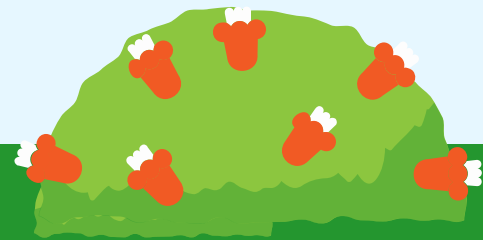


6

Câu 1: Đi chân trần, cắm dây ở quạt vào ổ điện khi dây điện bị hở sẽ gây nguy hiểm gì?



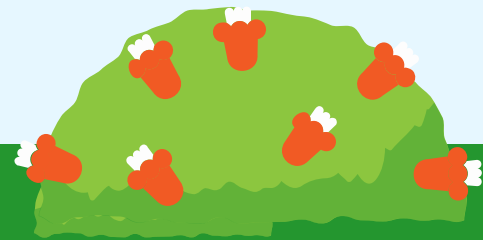
Đi chân trần, cắm dây ở quạt vào ổ điện khi dây điện bị hở sẽ dễ bị điện giật.



Câu 2: Đứng trên sàn nhà ướt để sấy tóc dễ
gây ra nguy hiểm gì?



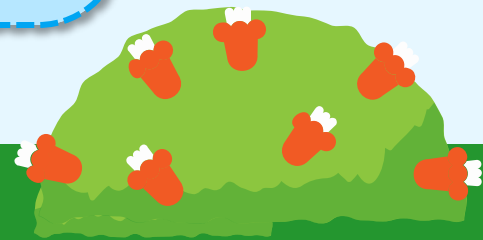
Đứng trên sàn nhà ướt để sấy tóc
dễ bị điện giật.



Câu 3: Sử dụng điện thoại khi đang cắm sạc điện dễ gây ra nguy hiểm gì?



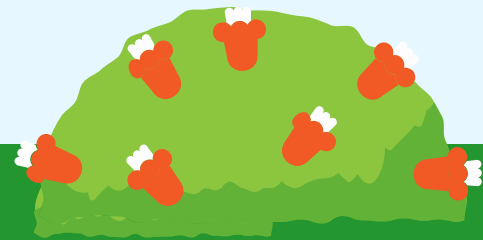
Sử dụng điện thoại khi đang cắm sạc điện dễ gây ra chập điện, nổ điện thoại.



Câu 4: Thay bóng đèn bàn học khi vẫn cắm điện dễ gây ra nguy hiểm gì?



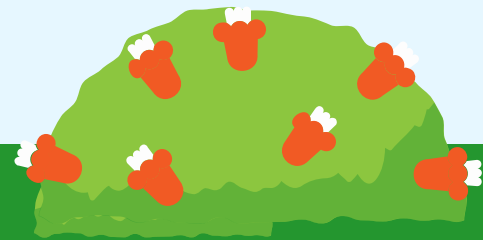
Thay bóng đèn bàn học khi vẫn cắm điện dễ bị điện giật.



Câu 5: Thuyền buồm sử dụng năng lượng nào để di chuyển?



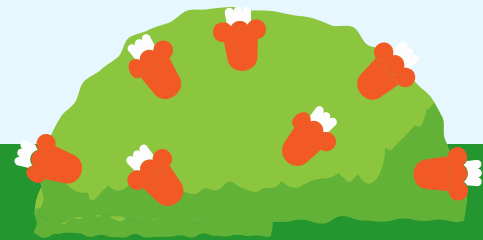
Thuyền buồm sử dụng sức gió để di chuyển.



Câu 6: Nguồn năng lượng nào đã giúp bè gỗ trôi được trên sông?



Năng lượng nước chảy giúp bè gỗ trôi được trên sông.





ÔN TẬP



**1. Ôn tập về ô nhiễm,
xói mòn đất.**

**Hãy nêu một số
hiện tượng xói
mòn đất.**



- + Xói mòn do nước chảy.
- + Xói mòn do độ dốc của ở đất.
- + Xói mòn do gió
- + Xói mòn do con người chặt phá rừng.



2. Ôn tập về hỗn hợp và dung dịch

**Dựa vào đâu để phân
biện được hỗn hợp
hay dung dịch?**



Hỗn hợp hay dung dịch được phân biệt dựa vào độ hòa tan và phân bố đều của các chất trong đó.



3. Ôn tập về sự biến đổi trạng thái của chất

**Vì sao người ta sử dụng
cồn là thành phần chính
trong nước rửa tay khô?**



Cồn là chất lỏng dễ bay hơi nên nhanh chóng chuyển từ trạng thái lỏng sang trạng thái khí. Vì vậy, tay sẽ nhanh khô khi sử dụng nước rửa tay khô.





4. Phân biệt 3 trạng thái của chất

Sắp xếp các chất: **muối ăn, hơi nước, nhôm, ni-tơ, nước uống, dầu ăn, giấm ăn, ô-xi, thủy tinh** (ở nhiệt độ bình thường) vào vị trí thích hợp theo bảng gợi ý dưới đây.

Trạng thái rắn	Trạng thái lỏng	Trạng thái khí
	?	?

Trạng thái rắn	Trạng thái lỏng	Trạng thái khí
muối ăn, nhôm, thủy tinh (ở nhiệt độ bình thường)	nước uống, dầu ăn, giấm ăn	hơi nước, ni-tơ, ô-xi

5. Ôn tập về năng lượng

**Để an toàn khi sử dụng
điện, chúng ta cần tuân
theo những quy tắc nào?**




Để an toàn khi sử dụng điện, chúng ta cần tuân theo những quy tắc sau:

- Không nên đến gần đường dây điện cao thế, trạm biến thế.
- Ngắt nguồn điện của các thiết bị điện trong nhà khi có mưa giông, sấm sét.
- Cần sử dụng các dụng cụ bảo hộ chuyên dụng và ngắt các thiết bị điện ra khỏi nguồn điện khi sửa chữa điện.
- Lựa chọn vị trí lắp đặt công tắc, ổ cắm điện phù hợp.
- Không tiếp xúc trực tiếp với ổ điện, dây điện bị hở.

Đề xuất việc cần làm để sử dụng điện an toàn cho gia đình và những người xung quanh.

- Bản thân cần ghi nhớ và tuân thủ những quy tắc an toàn điện.
- Xây dựng bảng “Cảnh báo an toàn khi sử dụng điện”, dễ nhớ.



Về nhà: tiếp tục ôn tập các nội dung kiến thức đã học trong chủ đề chất và năng lượng.

**Tạm biệt và
hẹn gặp lại!**

