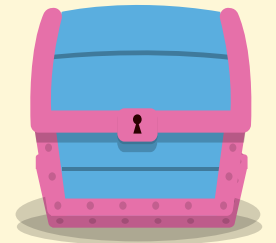
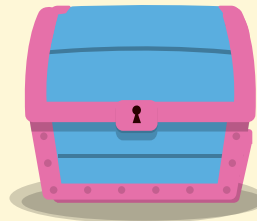
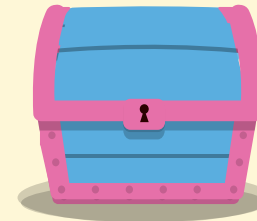
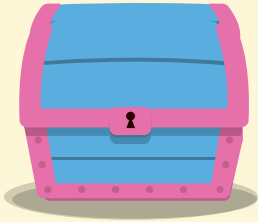




# Chơi cùng Sonic



# Chiến thắng



$$1,84 + 2,45 = ?$$

A. 4,29



B. 4,92



C. 4,19



D. 4,28



## 2. Phép tính dưới đây đúng hay sai?

$$\begin{array}{r} + 58,2 \\ 24,3 \\ \hline 82,5 \end{array}$$

A. Sai



B. Đúng

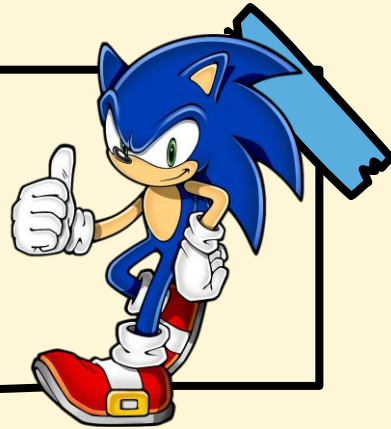


$$19,36 + 4,08 = ?$$

A. 22,44



B. 23,44



C. 23,34



D. 23,43



$$34,82 + 9,75 = ?$$

A. 44,75



B. 44,74



C. 34,57



D. 44,57



# Chiến thắng





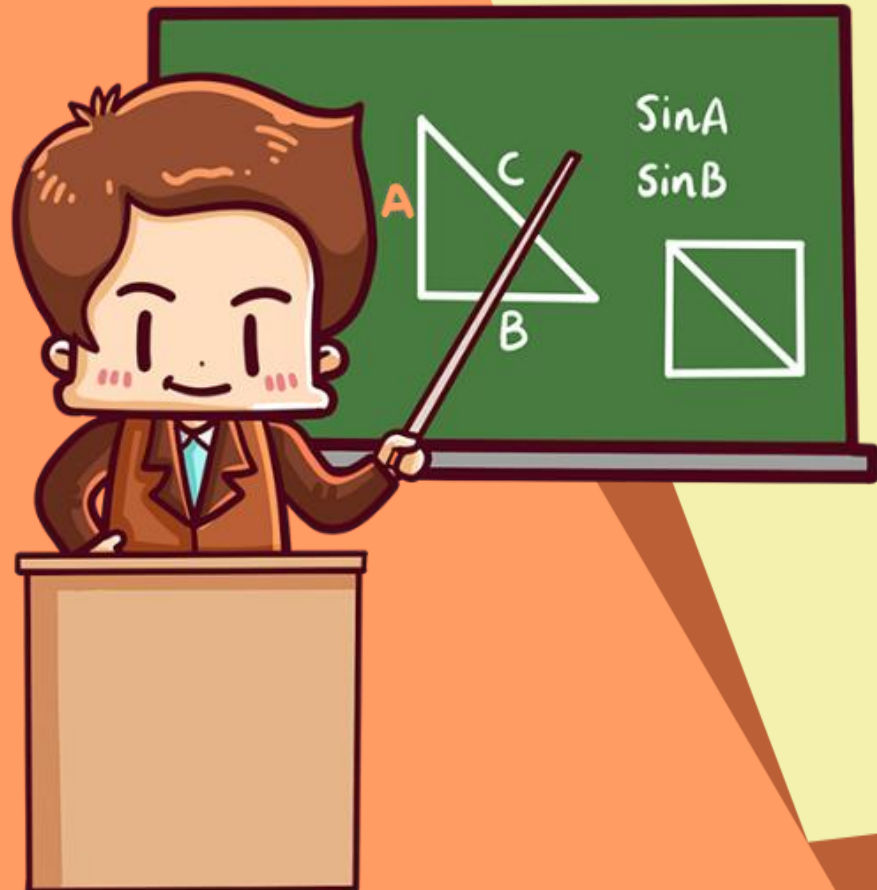


KẾT NỐI TRI THỨC  
VỚI CUỘC SỐNG

Bài 19 – Tiết 2

# PHÉP CỘNG

*Hai số thập phân*





**LUYỆN  
TẬP**



# 1 Đặt tính rồi tính

$7,635 + 6,249$

$$\begin{array}{r} 7,635 \\ + 6,249 \\ \hline 13,884 \end{array}$$

$23,58 + 5,271$

$$\begin{array}{r} 23,58 \\ + 5,271 \\ \hline 28,851 \end{array}$$

$4,61 + 8$

$$\begin{array}{r} 4,61 \\ + 8 \\ \hline 12,61 \end{array}$$

$56 + 3,7$

$$\begin{array}{r} 56 \\ + 3,7 \\ \hline 59,7 \end{array}$$



2 a) >; <; =?

$$37,5 + 4,6 = 4,6 + 37,5$$

$$(5 + 2,7) + 7,3 = 5 + (2,7 + 7,3)$$



## 2 b) Tính bằng cách thuận tiện

$$6 + 8,46 + 1,54$$

$$= 6 + (8,46 + 1,54)$$

$$= 6 + 10$$

$$= 16$$

$$4,8 + 0,73 + 3,2$$

$$= (4,8 + 3,2) + 0,73$$

$$= 8 + 0,73$$

$$= 8,73$$



- 3 Ngày thứ Sáu, chú Sơn thu được 73,5 l sữa dê. Ngày thứ Bảy, chú thu được hơn ngày thứ Sáu 4,75 l sữa dê. Hỏi cả hai ngày, chú Sơn thu được bao nhiêu lít sữa dê?

**Bài giải:**

Ngày thứ Bảy chú Sơn thu hoạch  
được số sữa là:

$$73,5 + 4,75 = 78,25 \text{ (l)}$$

Cả hai ngày chú Sơn thu hoạch  
được số sữa là:

$$73,5 + 78,25 = 151,75 \text{ (l)}$$

Đáp số: 151,75 lít sữa



- 4 Sân trường của Trường Tiểu học Nguyễn Siêu dạng hình chữ nhật có chiều rộng 17,5 m, chiều dài hơn chiều rộng 15 m. Hỏi chu vi của sân trường đó là bao nhiêu mét?

### **Bài giải**

Chiều dài sân trường là:

$$17,5 + 15 = 32,5 \text{ (m)}$$

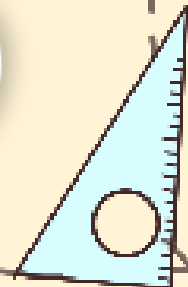
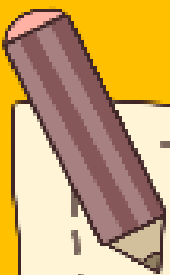
Chu vi sân trường là:

$$(32,5 + 17,5) \times 2 = 100 \text{ (m)}$$

Đáp số: 100 m



VĂN  
DỤNG



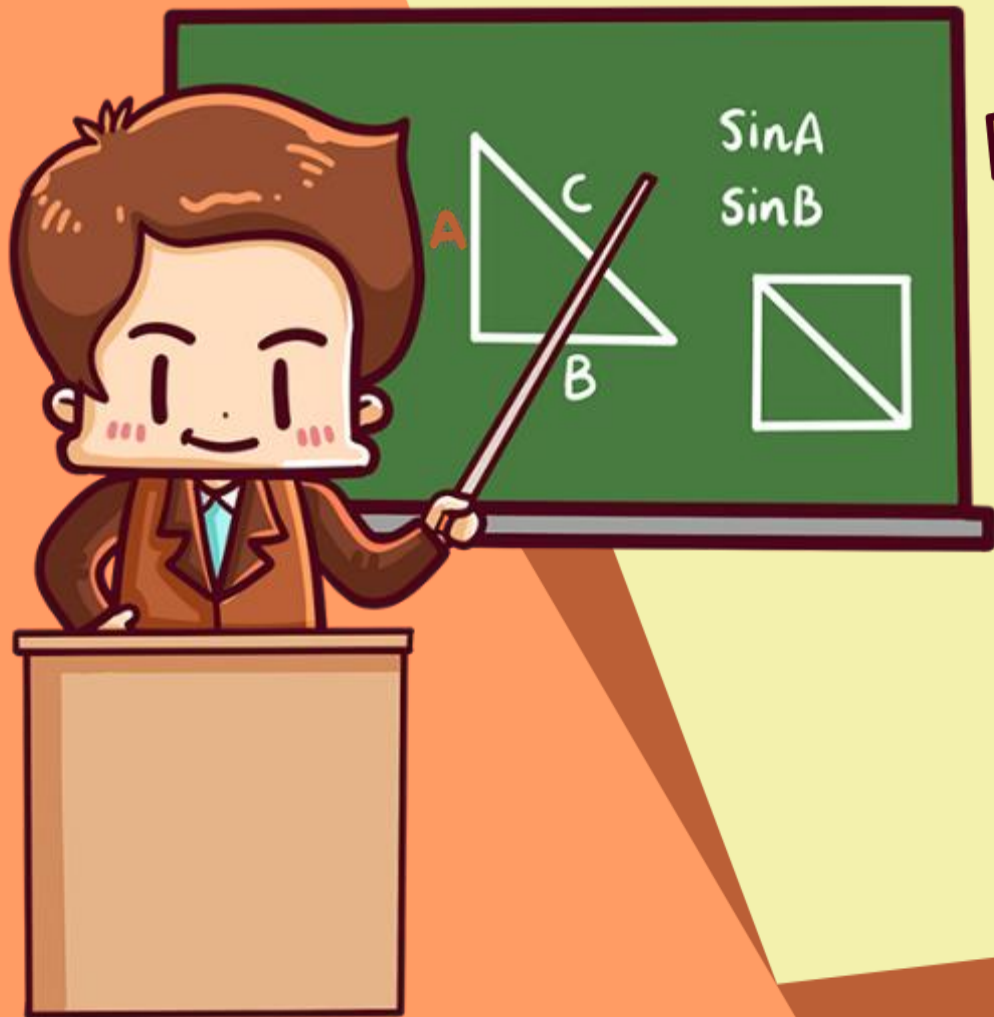


# TRÒ CHƠI: ĐỐ BẠN

Bạn B tính được chu vi của hình đó.

Bạn A nêu số đo các cạnh của một hình bất kì (hình tam giác, hình vuông, hình chữ nhật)





**TẠM BIẾT  
NHÉ!**