

K

H

Ở?

I

Đ

Ộ?

N

G




Trò chơi Tưới hoa



Mình tưới chậu
hoa nào đây?





Đây là hoa gì?

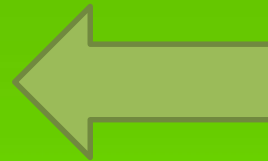
Đáp án: Hoa hồng






Đây là hoa gì?


Đáp án:
Hoa hướng dương





Đây là hoa gì?

Đáp án:
Hoa lan





Khoa học



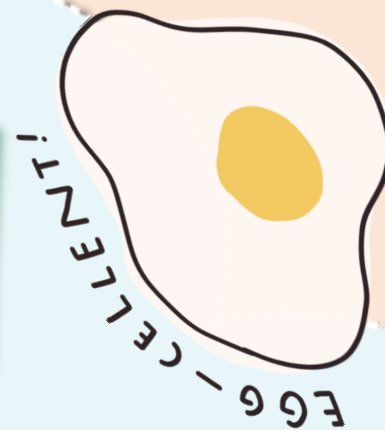
KẾT NỐI TRI THỨC
VỚI CUỘC SỐNG

SINH SẢN CỦA THỰC VẬT CÓ HOA



KHÁM

PHÁ

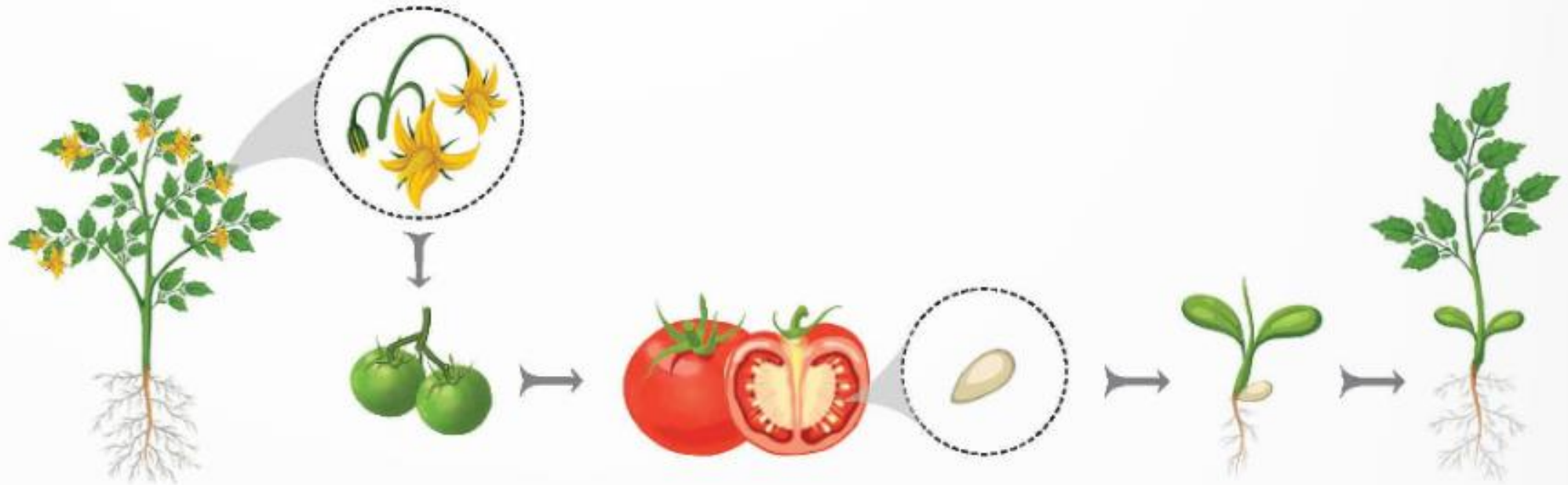




HOẠT ĐỘNG 1

CƠ QUAN SINH SẢN CỦA THỰC VẬT CÓ HOA

Quan sát hình 2 về sự hình thành cây cà chua con từ cây cà chua mẹ và trả lời câu hỏi trong SGK.



Hình 2

THẢO LUẬN

NHÓM

4

03:00

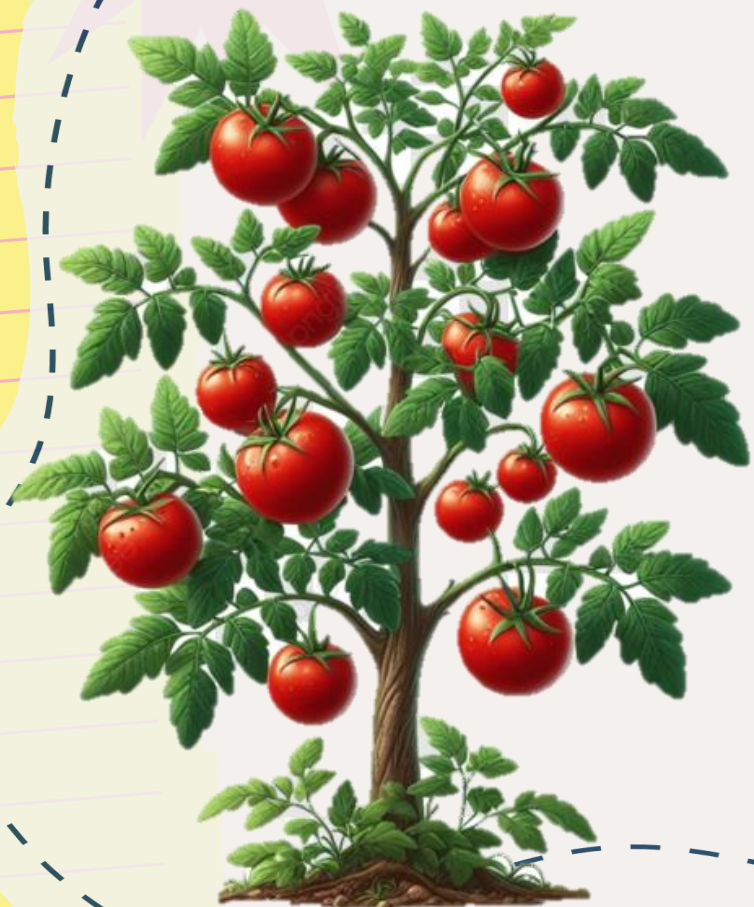
MR. TIMER



Nhiệm vụ thảo luận

- + Tên cơ quan sinh sản của cây cà chua.
- + Bộ phận nào của quả hình thành nên cây cà chua con?



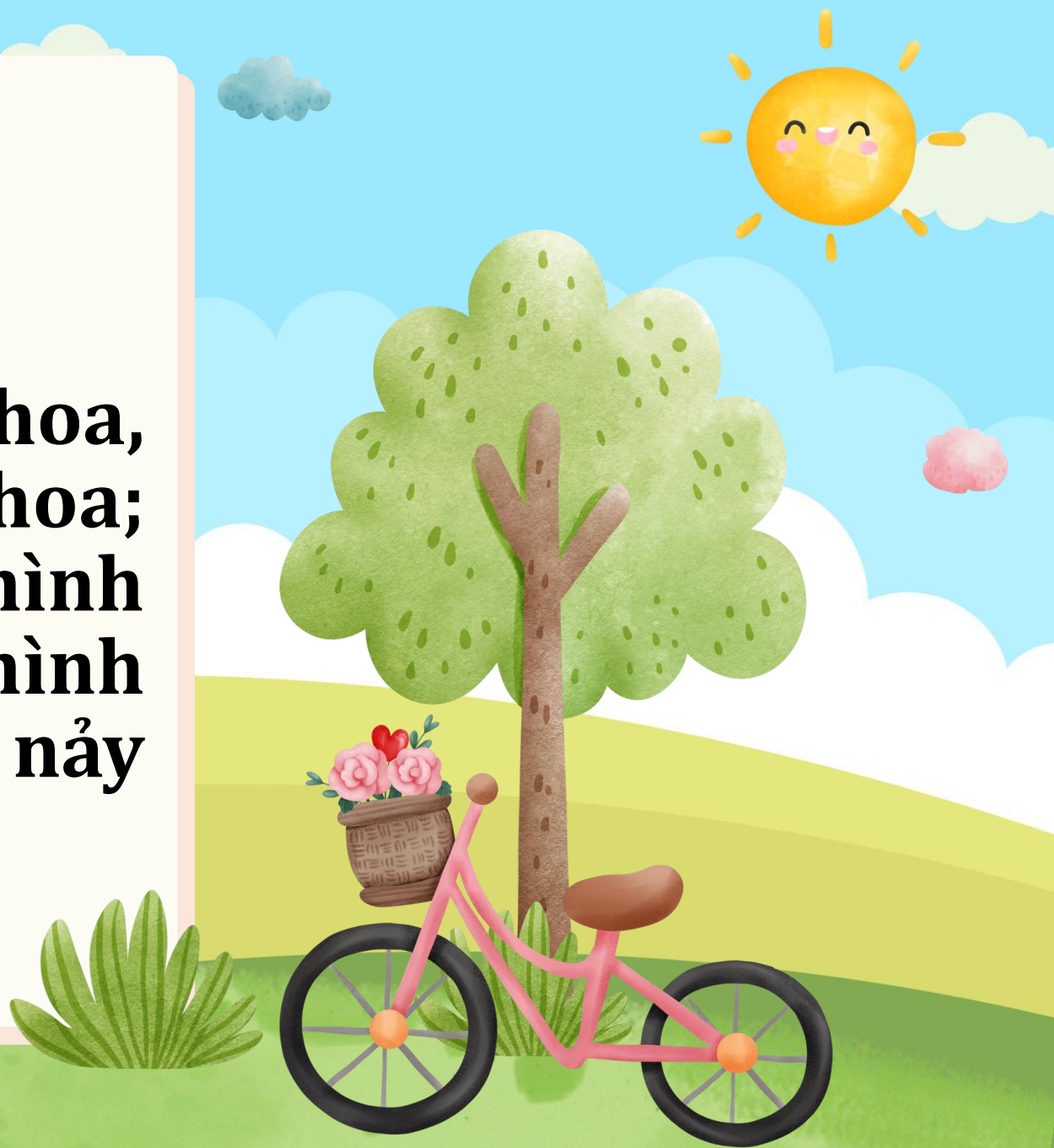


- Hoa là cơ quan sinh sản của cây cà chua.
- Từ hạt (nằm trong quả) hình thành nên cây cà chua con.



Kết luận

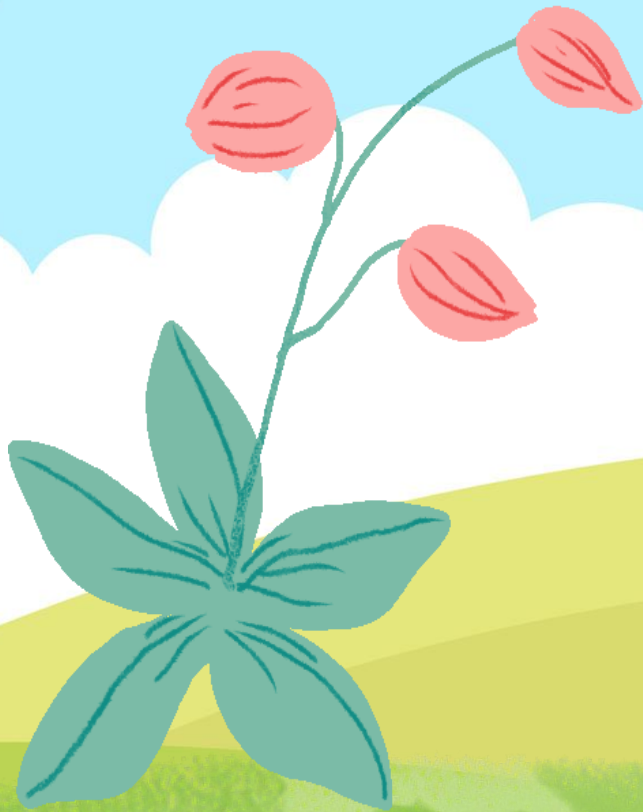
Hoa có các bộ phận đài hoa, cánh hoa, nhị hoa, nhụy hoa; cánh hoa có nhiều màu, hình dạng khác nhau, hoa hình thành nên quả có hạt, hạt nảy mầm thành cây con,...



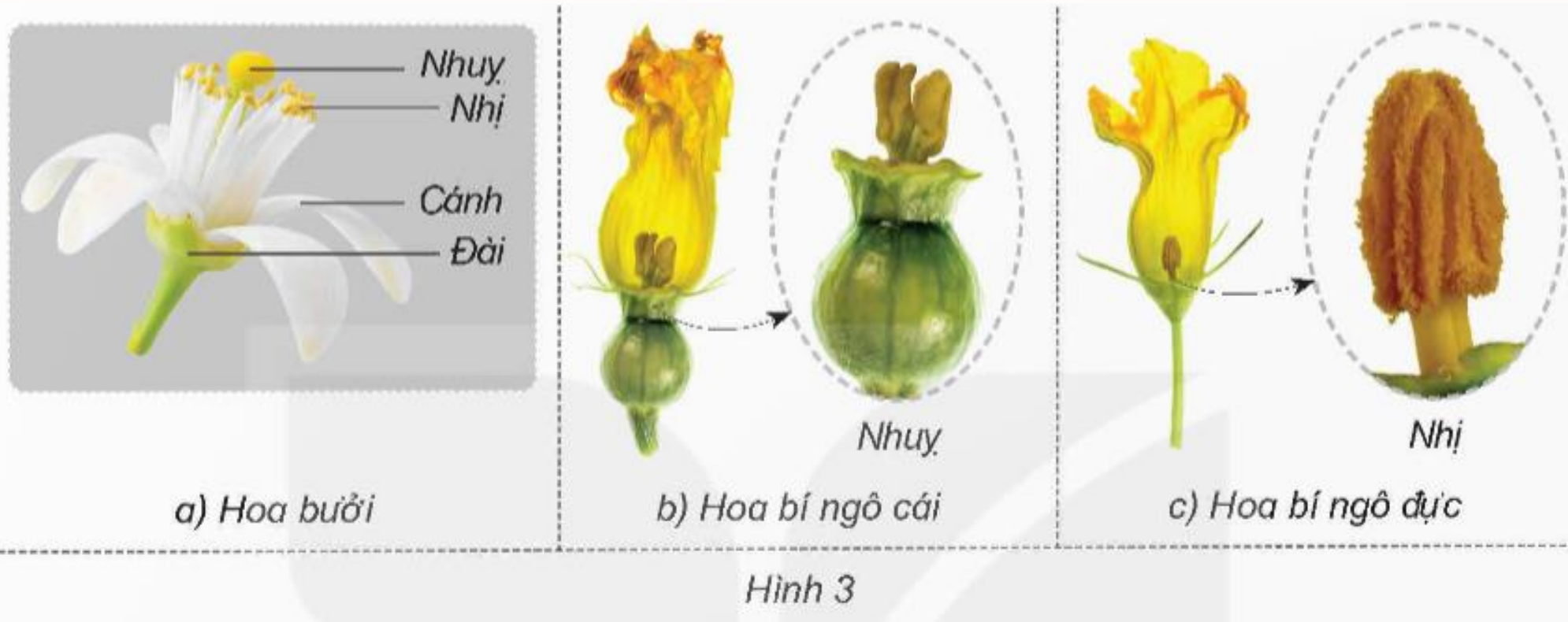


HOẠT ĐỘNG 2

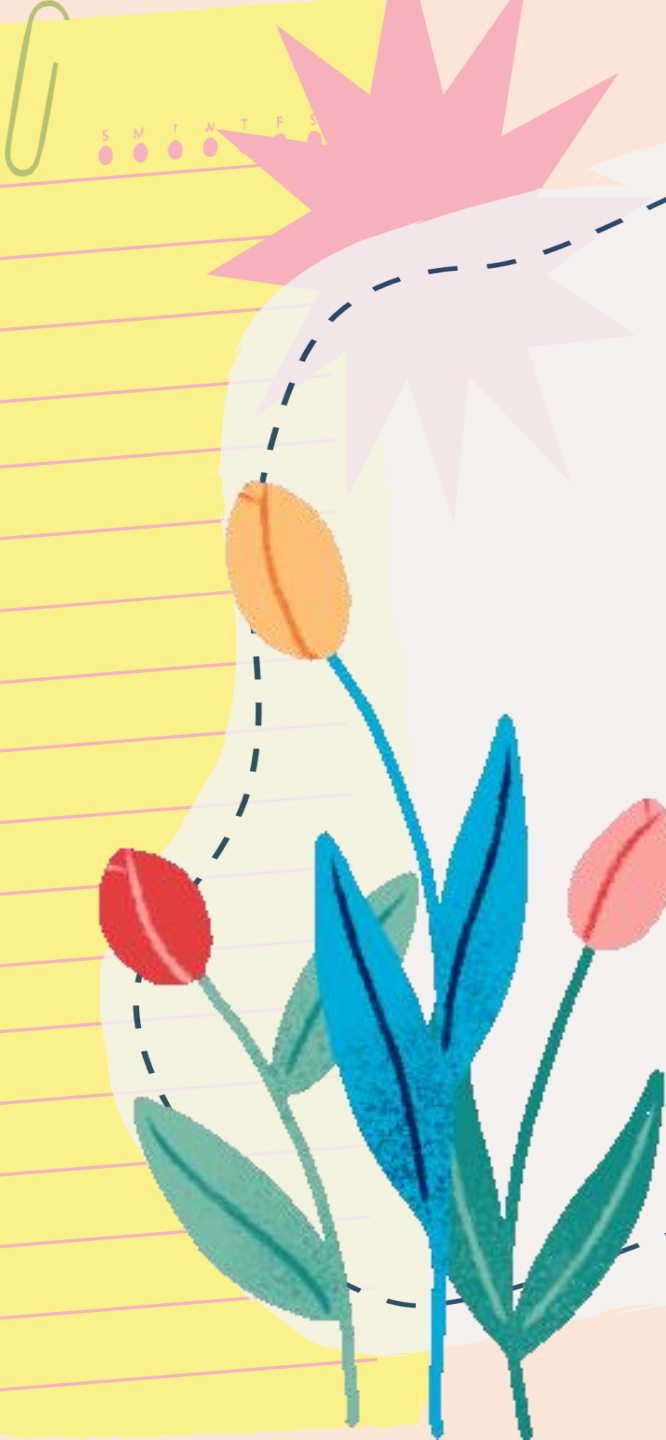
**PHÂN BIỆT HOA ĐƠN
TÍNH VÀ LƯỠNG TÍNH**



Đọc khung thông tin trang 49 và trả lời câu hỏi.



- Hoa có những bộ phận nào?
- Hoa đơn tính là gì? Hoa lưỡng tính là gì?

- 
- Hoa gồm đài, cánh, nhị và nhụy hoa.
 - Hoa đơn tính là hoa chỉ có nhị hoặc nhụy hoa trên một hoa.
 - Hoa lưỡng tính là hoa có cả nhị và nhụy hoa trên một bông hoa.

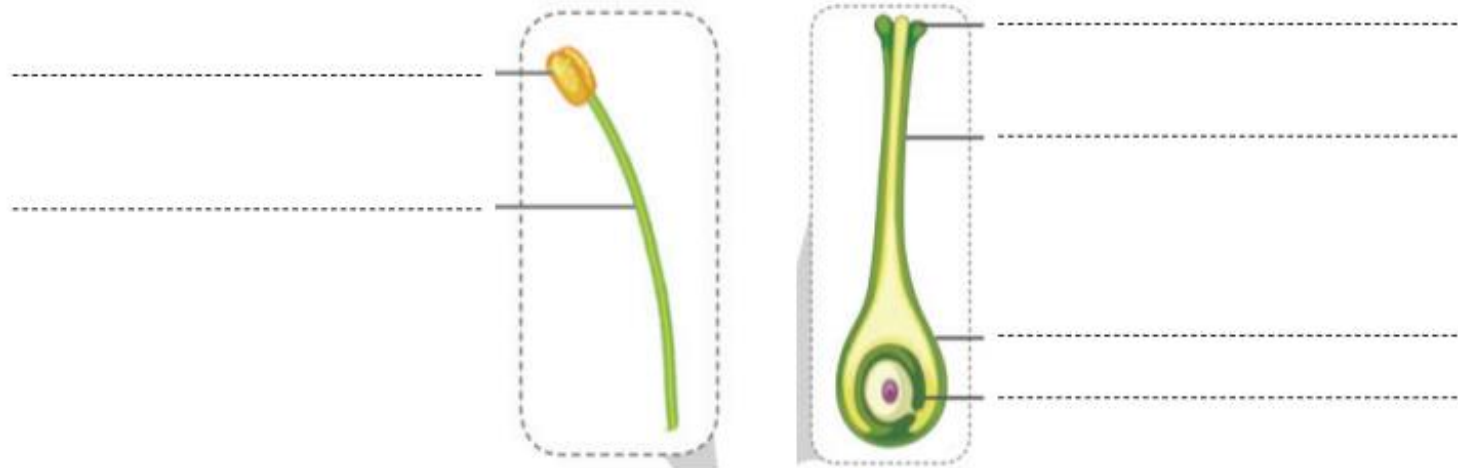
Quan sát hình 3 và 4 hoàn thành Phiếu học tập số 1

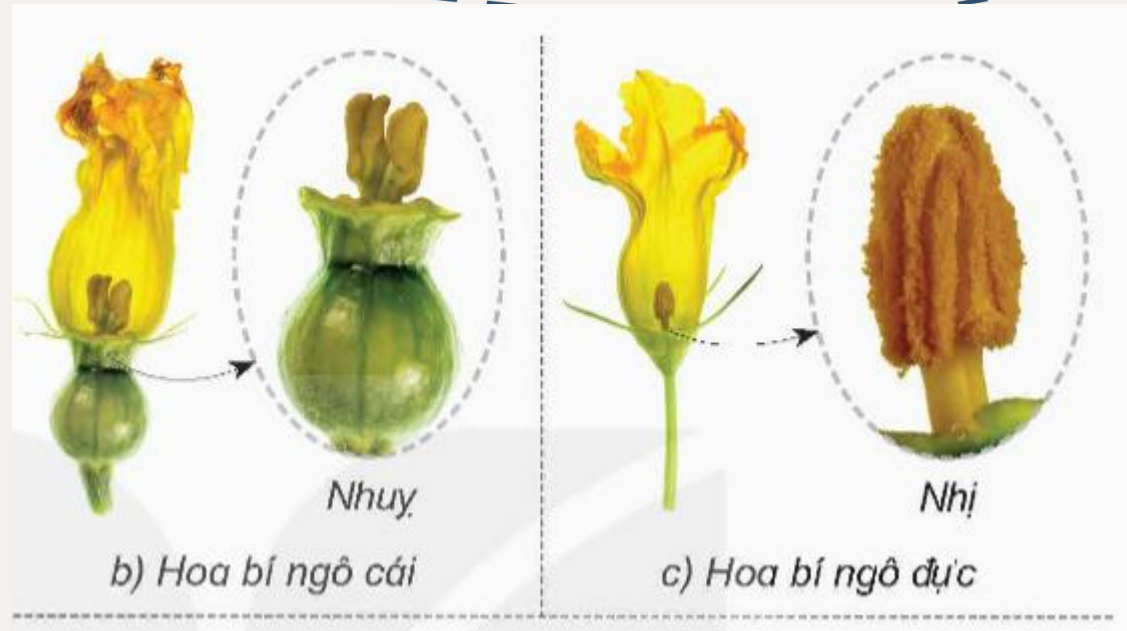
PHIẾU HỌC TẬP SỐ 1

1. Hoàn thành bảng sau:

	Các bộ phận	Hoa đơn tính	Hoa lưỡng tính
Hoa bưởi			
Hoa bí ngô đực			
Hoa bí ngô cái			

2. Ghi chú các bộ phận của nhị và nhụy hoa.





- Hình 3 cho biết hoa bưởi là hoa lưỡng tính, hoa bí ngô là hoa đơn tính

Kết luận

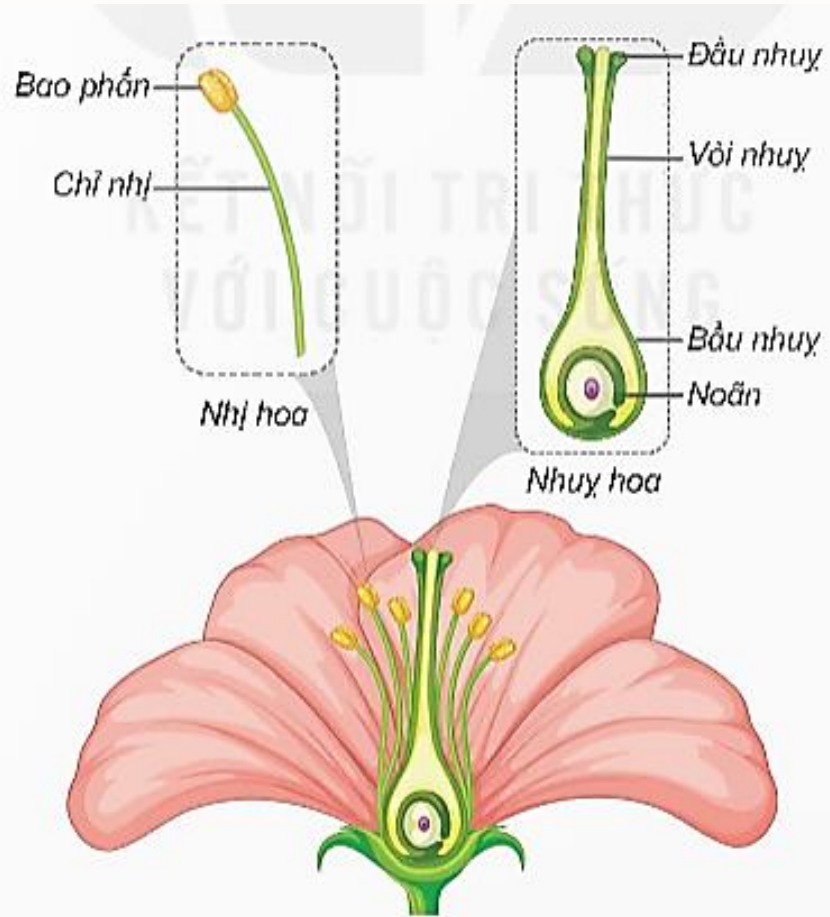
Hoa đơn tính chỉ có nhị hoặc nhụy; hoa lưỡng tính có cả nhị và nhụy trên cùng một hoa và ghi vào cột .



LUYỆN TẬP



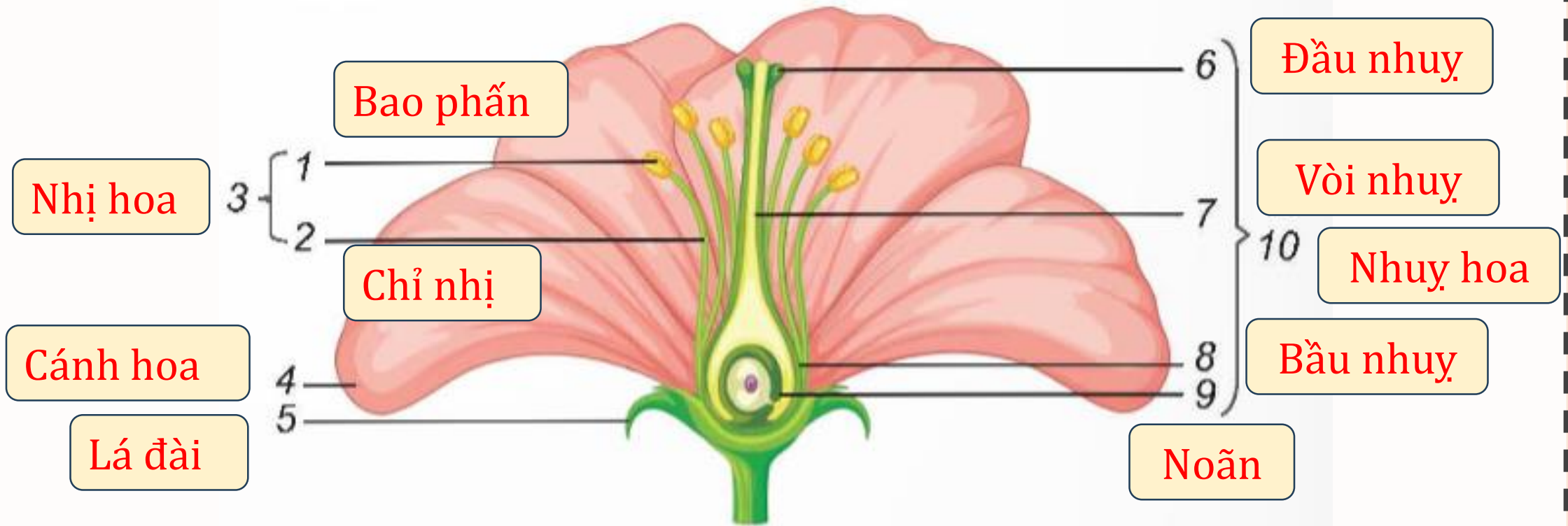
Quan sát hình 4, chỉ và nói tên các bộ phận của nhị hoa, nhụy hoa.



- Nhị hoa gồm bao phấn, chỉ nhị.
- Nhụy hoa gồm đầu nhụy, vòi nhụy, bầu nhụy, noãn.

Hình 4. Sơ đồ cơ quan sinh sản của thực vật có hoa

Chỉ trên hình 5 và nói tên các bộ phận của hoa.



Hình 5. Sơ đồ các bộ phận của hoa



- Thực hành quan sát các bộ phận của hoa mang đến lớp như hoa hồng, hoa bí, hoa bưởi, hoa li, hoa mướp,...



**Báo cáo kết
quả thực hành**





TẠM BIỆT VÀ
HẸN GẶP LẠI

