

MY
Farm

KHỞI
ĐỘNG



TRÒ CHƠI:

**AI NHANH,
AI ĐÚNG**






Câu 1:

Câu 1: Nêu quy tắc tính diện tích hình tam giác

Muốn tính diện tích hình tam giác ta lấy độ dài đáy nhân với chiều cao (cùng một đơn vị đo) rồi chia cho 2



Câu 2:

Nêu công thức tính diện tích hình thang.

**Muốn tính diện tích hình thang,
ta lấy tổng độ dài hai đáy nhân
với chiều cao (cùng một đơn vị)
rồi chia cho 2**



Câu 3:

Nêu công thức tính diện tích hình tròn.

Muốn tính diện tích của hình tròn ta lấy bán kính nhân với bán kính rồi nhân với số 3,14

TOÁN

ÔN TẬP MỘT SỐ HÌNH PHẪNG

(Tiết 2)

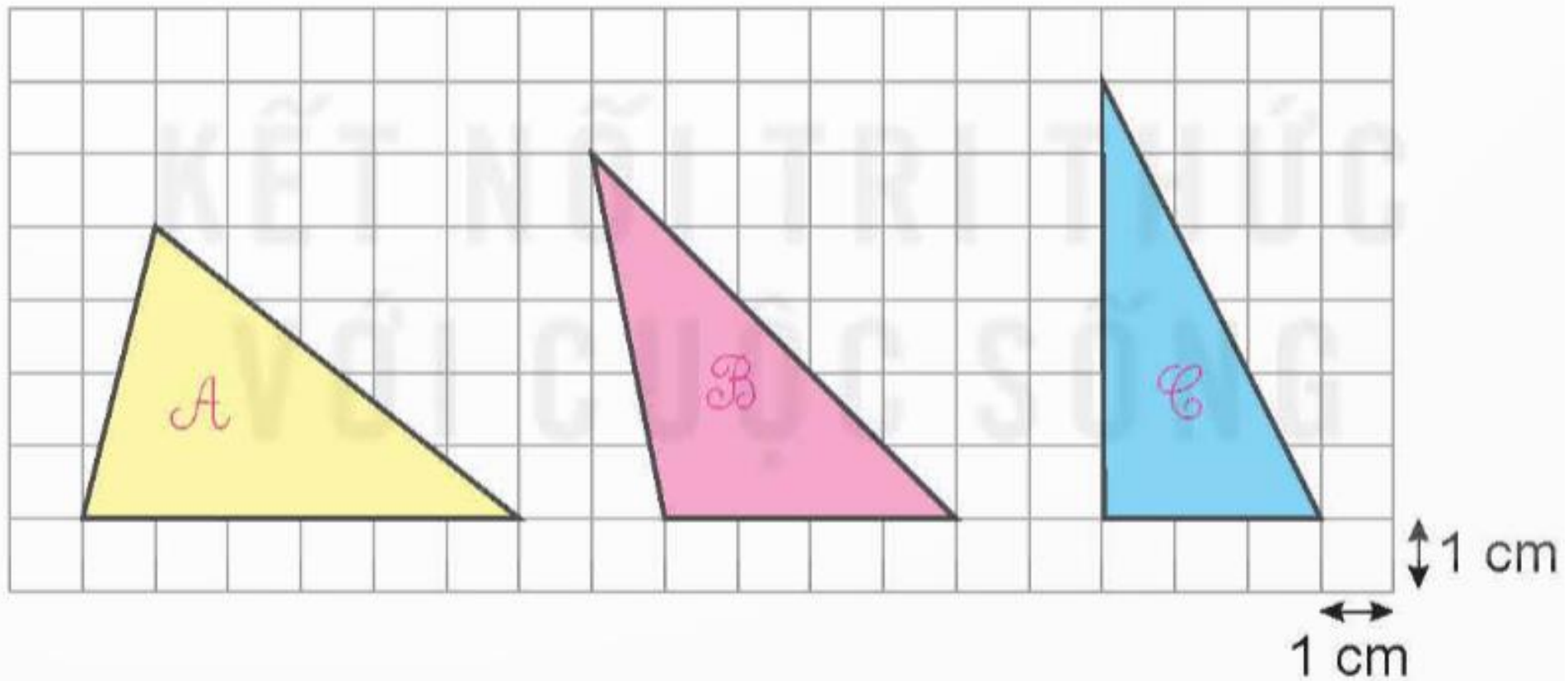


MY
Farm

LUYỆN
TẬP



1 Tính diện tích mỗi hình tam giác dưới đây.



*** Tam giác A:**

Chiều cao tam giác A là:

$$1 \times 4 = 4 \text{ (cm)}$$

Đáy tam giác A là:

$$1 \times 6 = 6 \text{ (cm)}$$

Diện tích tam giác A:

$$(4 \times 6) : 2 = 12 \text{ (cm}^2\text{)}$$

Đáp số: 12 cm^2

*** Tam giác B:**

Chiều cao tam giác B là:

$$1 \times 5 = 5 \text{ (cm)}$$

Đáy tam giác B là:

$$1 \times 4 = 4 \text{ (cm)}$$

Diện tích tam giác B:

$$(5 \times 4) : 2 = 10 \text{ (cm}^2\text{)}$$

Đáp số: 10 cm^2

*** Tam giác C:**

Chiều cao tam giác C là:

$$1 \times 6 = 6 \text{ (cm)}$$

Đáy tam giác C là:

$$1 \times 3 = 3 \text{ (cm)}$$

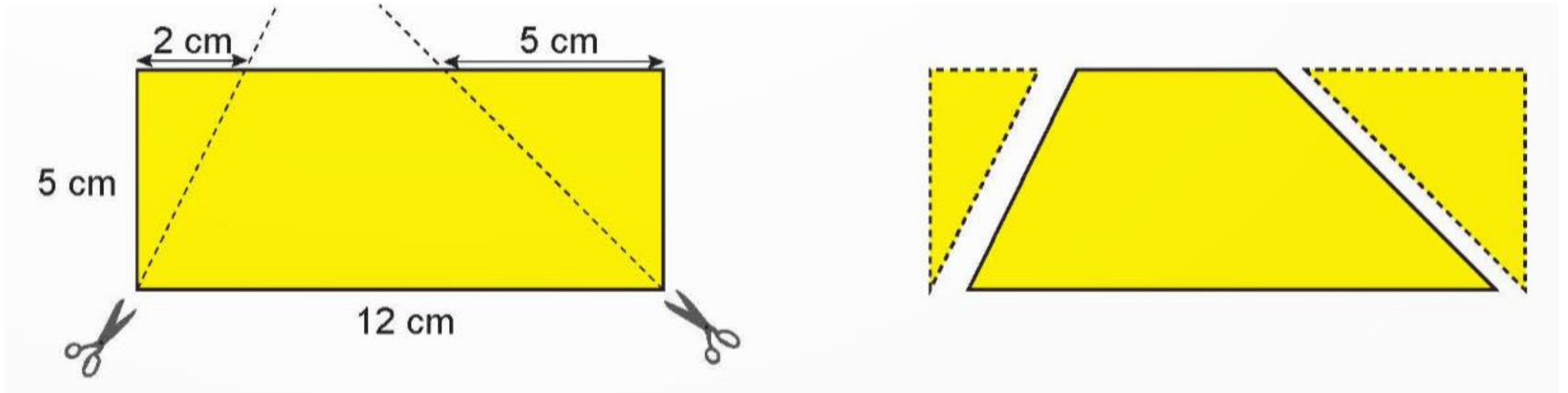
Diện tích tam giác C:

$$(6 \times 3) : 2 = 9 \text{ (cm}^2\text{)}$$

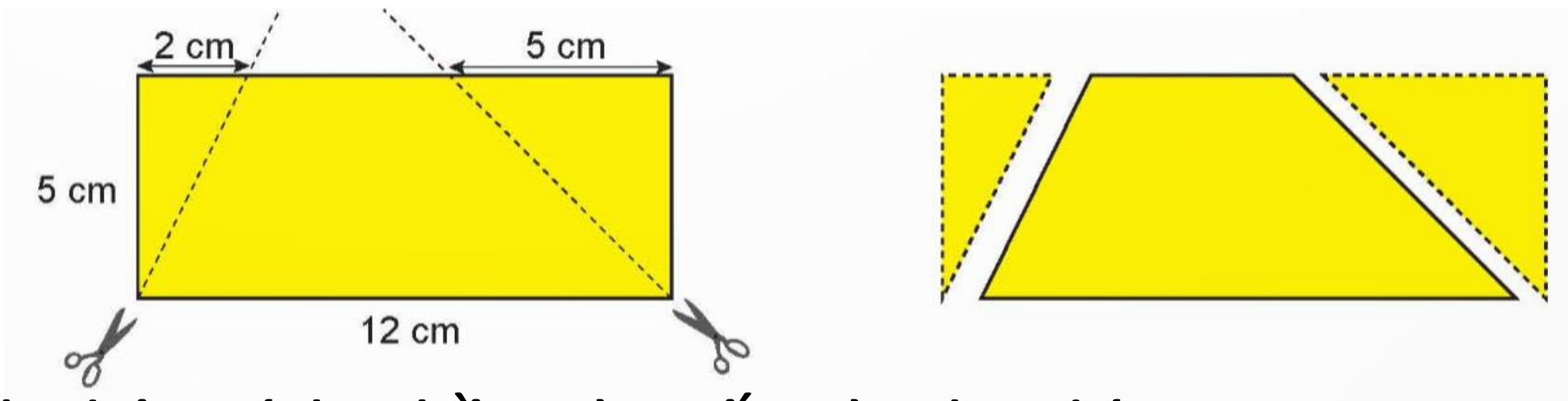
Đáp số: 9 cm^2

2

Mai cắt ra hai hình tam giác vuông từ một tờ giấy hình chữ nhật như sau.



- Phần còn lại của tờ giấy là hình gì?
- Tính diện tích phần tờ giấy còn lại đó.



b) Tính diện tích phần tờ giấy còn lại đó.

Chiều cao hình thang là: 5 cm

Chiều dài đáy bé là:

$$12 - (2 + 5) = 5 \text{ (cm)}$$

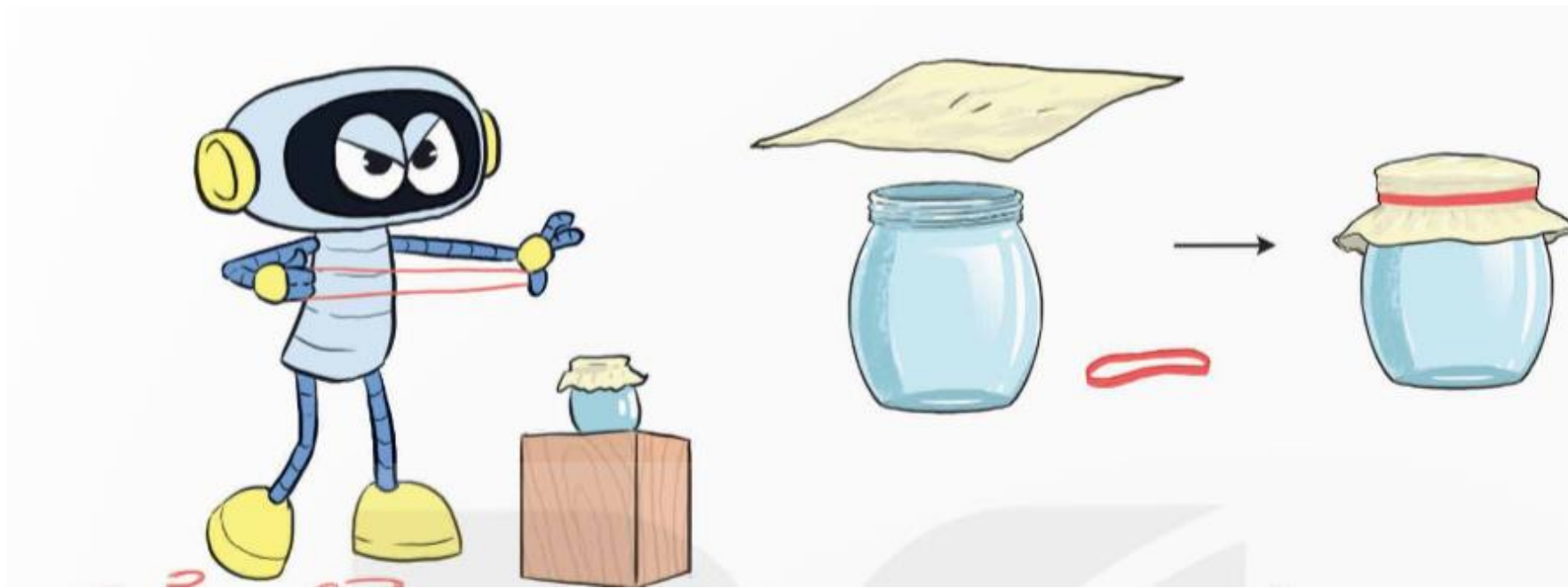
Diện tích hình thang là:

$$\frac{(12 + 5) \times 5}{2} = 42,5 \text{ (cm}^2\text{)}$$

Đáp số: 42,5 cm²

3

Rô-bốt có một sợi dây chun dài 15,85 cm. Rô-bốt dự định dùng sợi chun đó cùng với túi bóng để buộc kín một miệng bình hình tròn bán kính 5 cm như hình dưới đây. Hỏi Rô-bốt có thể làm được điều đó hay không? Biết rằng sợi dây chun bị đứt nếu độ dài dây chun bị kéo dài quá 2 lần.



Bài giải:

Chu vi miệng bình là:

$$3,14 \times 2 \times 5 = 31,4 \text{ (cm)}$$

Kích thước tối đa của dây chun kéo ra là:

$$15,85 \times 2 = 31,7 \text{ (cm)}$$

So sánh: $31,4 < 31,7$ nên dây chun không bị đứt.

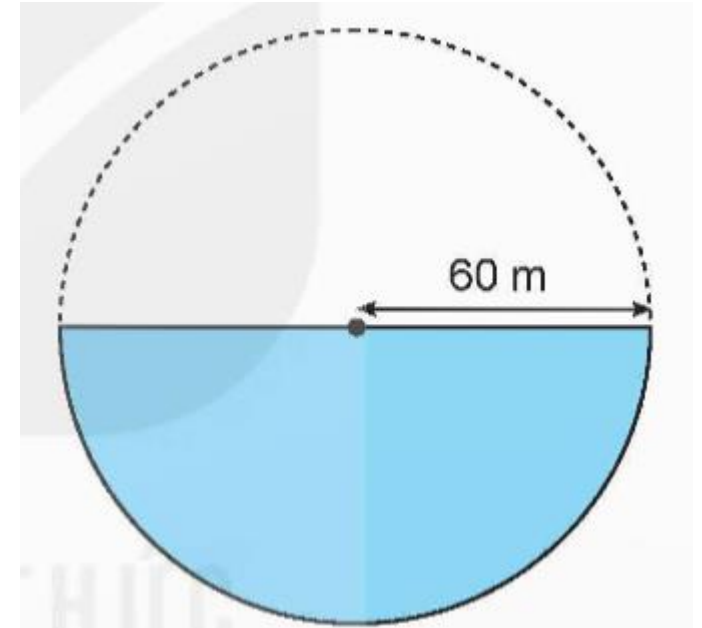
MY
Farm

VẬN
DỤNG



4

Một mặt hồ có dạng là một nửa hình tròn. Biết rằng bán kính đo được là 60 m. Hỏi diện tích mặt hồ là bao nhiêu mét vuông?



Bài giải:

Diện tích hình tròn là:

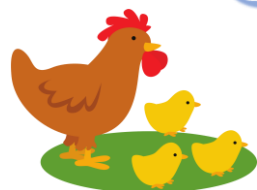
$$3,14 \times 60 \times 60 = 11\,304 \text{ (m}^2\text{)}$$

Diện tích mặt hồ là:

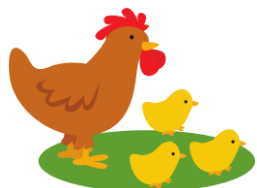
$$11\,304 : 2 = 5\,652 \text{ (m}^2\text{)}$$

Đáp số: 5 652 m²

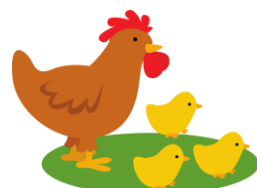
DẶN DÒ



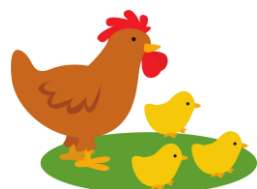
GV GHI DẶN DÒ Ở ĐÂY!



GV GHI DẶN DÒ Ở ĐÂY!



GV GHI DẶN DÒ Ở ĐÂY!



GV GHI DẶN DÒ Ở ĐÂY!



TẠM BIỆT VÀ
HẸN GẶP LẠI

