

ÂM NHẠC

KHỞI ĐỘNG



Trò chơi: “*Vũ điệu âm thanh*”

The image shows three staves of musical notation in 2/4 time, each with a treble clef. The notes are quarter notes, and the lyrics are written below each staff. The first staff contains seven 'Đô' notes, the second seven 'Rê' notes, and the third seven 'Mi' notes. Each staff ends with a double bar line.

Đô Đô Đô Đô Đô Đô Đô

Rê Rê Rê Rê Rê Rê Rê

Mi Mi Mi Mi Mi Mi Mi

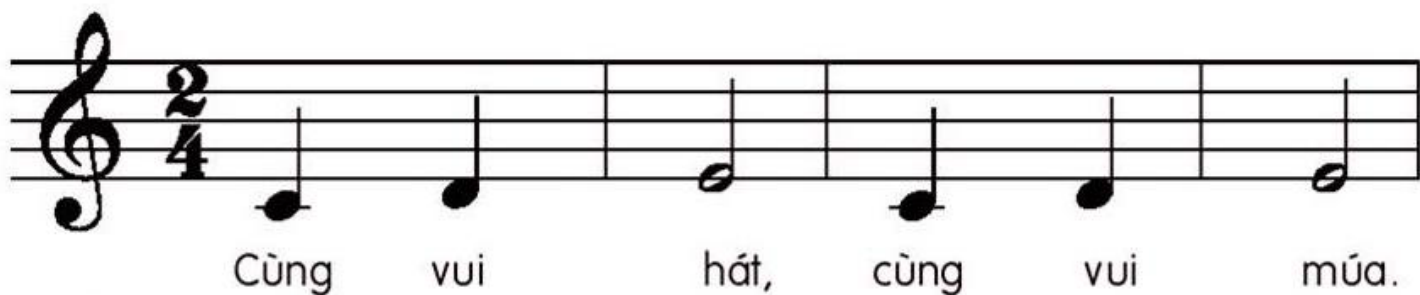


ÔN TẬP ĐỌC NHẠC

BAN NHẠC ĐÔ RÊ MI



BAN NHẠC ĐÔ - RÊ - MI



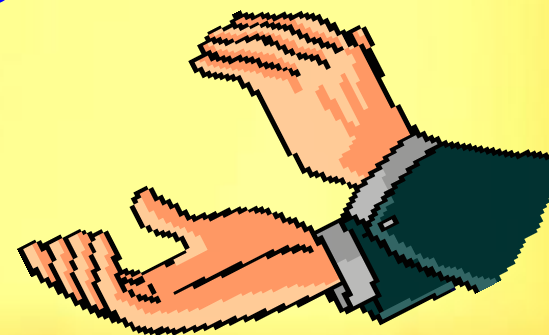
Musical notation for the first line of the song. It features a treble clef and a 2/4 time signature. The melody consists of six quarter notes: C4, D4, E4, F4, G4, and A4. The lyrics are: Cùng vui hát, cùng vui múa.



Musical notation for the second line of the song. It features a treble clef and a 2/4 time signature. The melody consists of six quarter notes: C4, D4, E4, F4, G4, and A4. The lyrics are: Đô Rê Mi Rê Đô Đô.

BAN NHẠC ĐÔ RÊ MI

**ĐỌC NHẠC THEO SẮC THÁI
TO – NHỎ**



BAN NHẠC ĐÔ - RÊ - MI

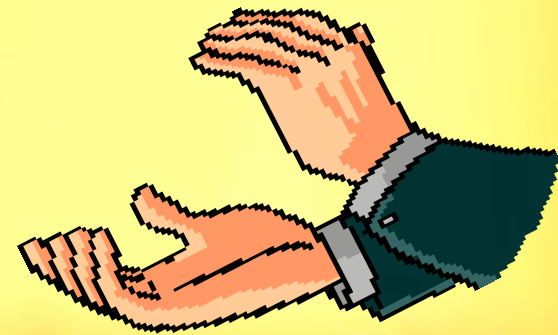
The image displays two staves of musical notation on a whiteboard. The first staff is in 2/4 time and contains six quarter notes with the lyrics 'Cùng vui hát, cùng vui múa.' below them. The second staff contains six quarter notes with the lyrics 'Đô Rê Mi Rê Đô Đô' below them. Each note is accompanied by a speaker icon, indicating that there is an audio recording for each syllable.

Cùng vui hát, cùng vui múa.


Đô Rê Mi Rê Đô Đô

BAN NHẠC ĐÔ RÊ MI

**ĐỌC NHẠC KẾT HỢP
VỒ TAY THEO NHỊP**



BAN NHẠC ĐÔ - RÊ - MI



Cùng vui hát, cùng vui múa.



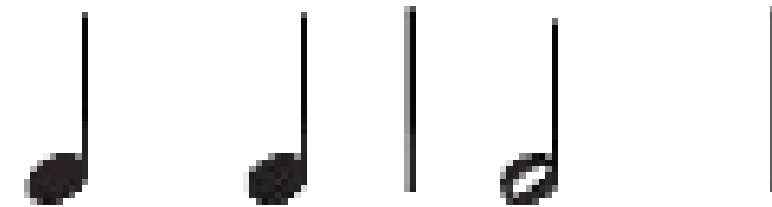
Đô Rê Mi Rê Đô Đô



GỖ THEO MẪU TIẾT TẤU

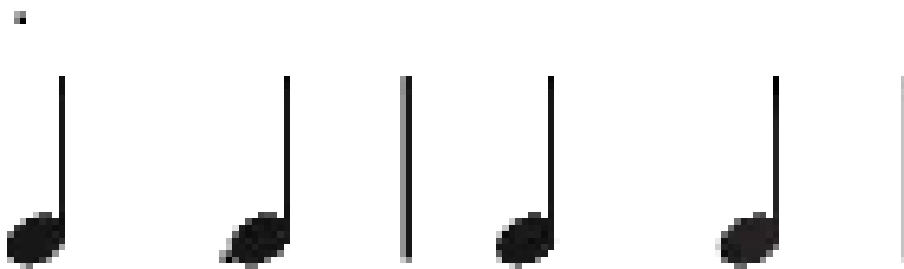
Mẫu 1:

2
4

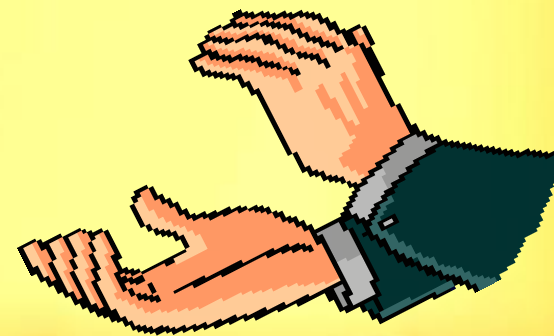


Mẫu 2:

2
4



**XEM TRANH VÀ KỂ LẠI TÊN
CÁC BÀI HÁT Ở CÁC
CHỦ ĐỀ ĐÃ HỌC**



XEM TRANH VÀ KỂ TÊN CÁC BÀI HÁT

TỔ QUỐC TA



CHÀO NGƯỜI BẠN MỚI ĐẾN



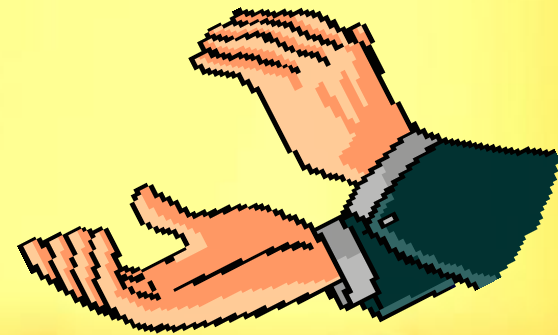
VÀO RỪNG HOA



LỚP MỘT THÂN YÊU



TRÌNH DIỄN BÀI HÁT Ở CÁC CHỦ ĐỀ ĐÃ HỌC





ÔN TẬP HỌC KÌ I

