

***Chào mừng các em  
đến với tiết Toán***

CHỦ ĐỀ  
5

LÀM QUEN VỚI HÌNH PHẪNG



# KHÁM PHÁ



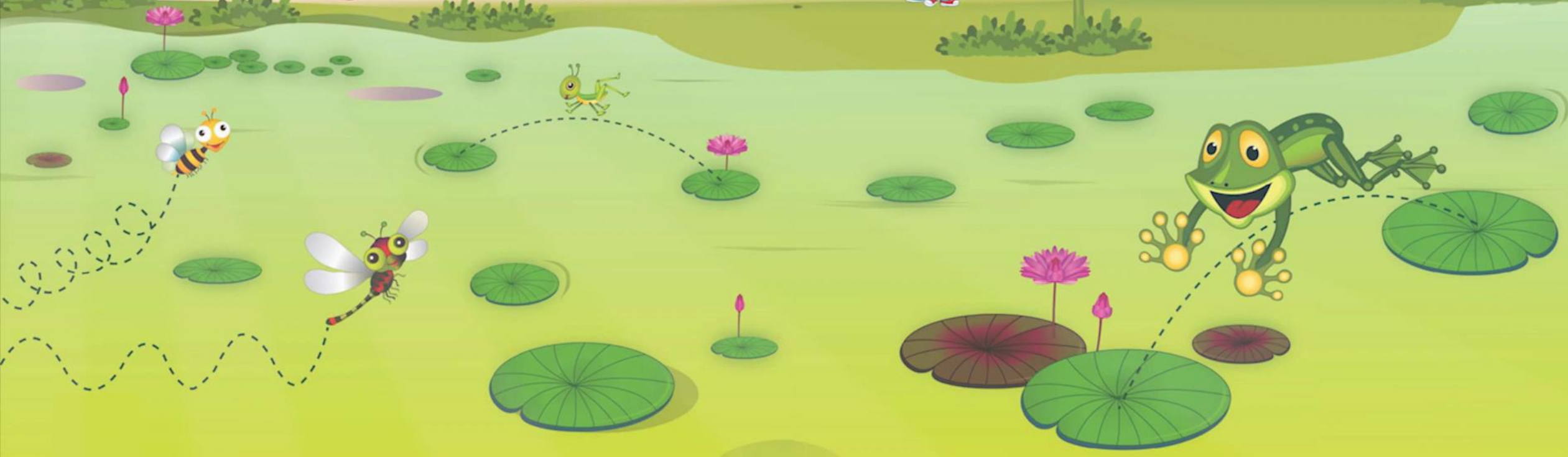
CHỦ ĐỀ  
3

VUI BƯỚC TỚI TRƯỜNG

TRÊN CON ĐƯỜNG ĐẾN TRƯỜNG

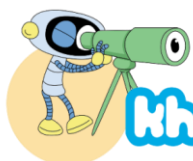
Nhạc và lời: Ngô Mạnh Thu

Khởi hành



BÀI 26:  
ĐƯỜNG GẤP KHÚC.  
HÌNH TỨ GIÁC





**Khám phá**

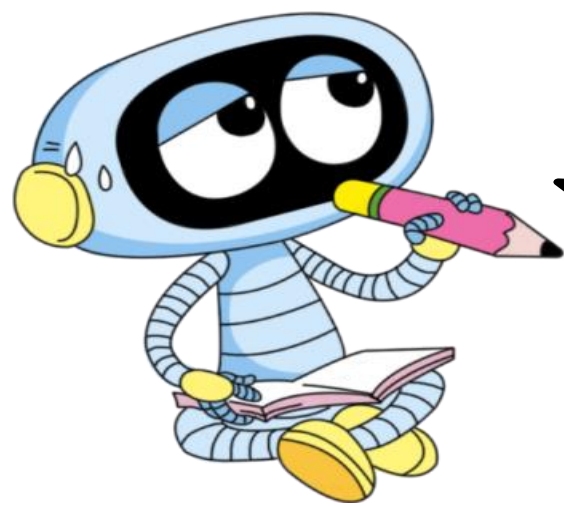
# a) Đường gấp khúc. Độ dài đường gấp khúc.



Dây treo cờ là 1 đoạn thẳng  
Đầu mỗi chiếc đinh là 1 điểm

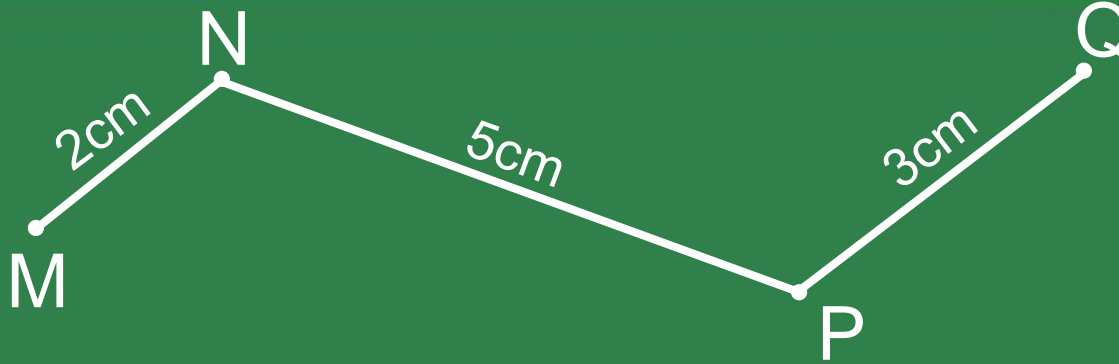
Điểm được vẽ bằng 1 dấu chấm

A .



Làm thế nào để có đoạn thẳng AB và đoạn thẳng AC?

## a) Đường gấp khúc. Độ dài đường gấp khúc.



Đường gấp khúc MNPQ

Đường gấp khúc MNPQ gồm ba đoạn thẳng: MN, NP, PQ.

Độ dài đường gấp khúc MNPQ là tổng độ dài các đoạn thẳng MN, NP, PQ:

$$\begin{aligned}NM + NP + PQ &= \\2\text{cm} + 5\text{cm} + 3\text{cm} &= 10\text{cm}\end{aligned}$$

Cầu thang lên Thác Bạc (Sa Pa) có dạng đường gấp khúc.



## b) Hình tứ giác

Hình tứ giác là hình được tạo bởi 4 đoạn thẳng khép kín.



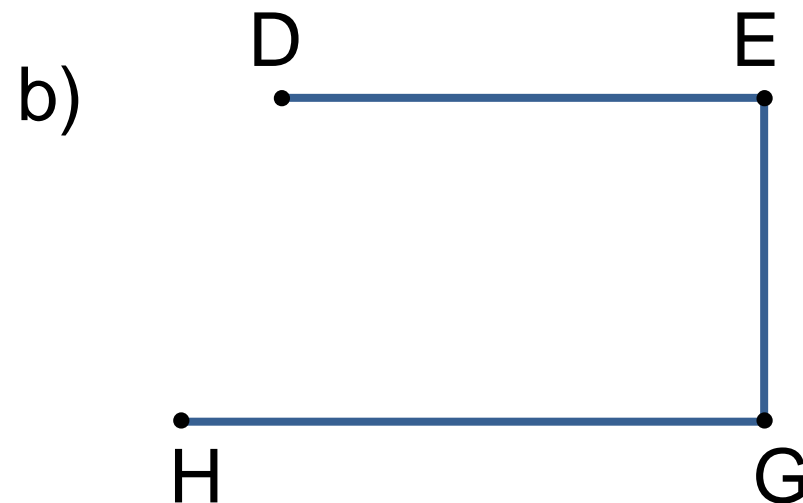
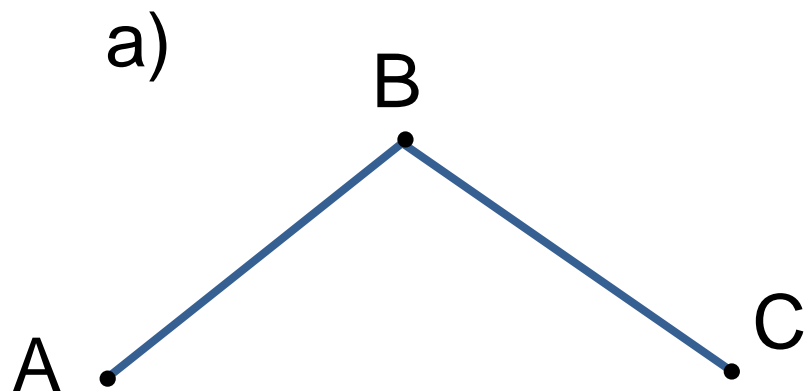
# HOẠT ĐỘNG





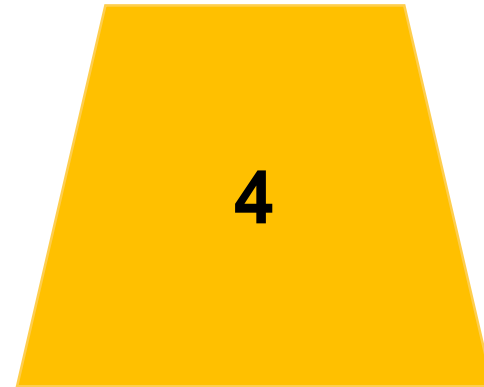


1 Kể tên các đường gấp khúc trong mỗi hình vẽ sau:

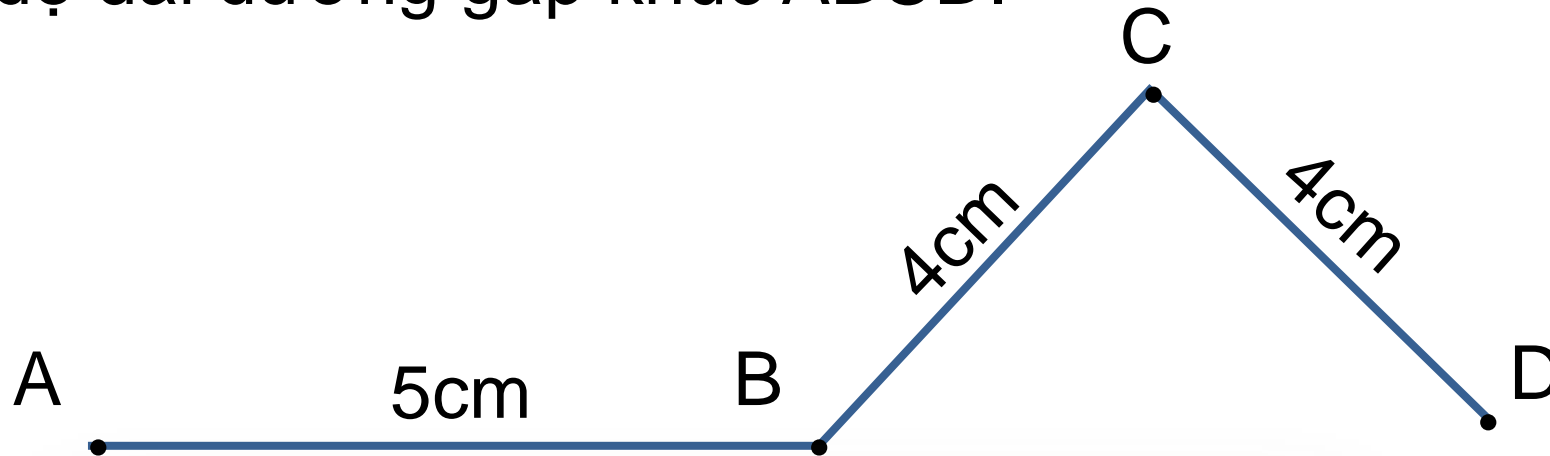


2 Có mấy hình tứ giác ?

4



3 Tính độ dài đường gấp khúc ABCD.



Bài giải

Độ dài đường gấp khúc ABCD là:

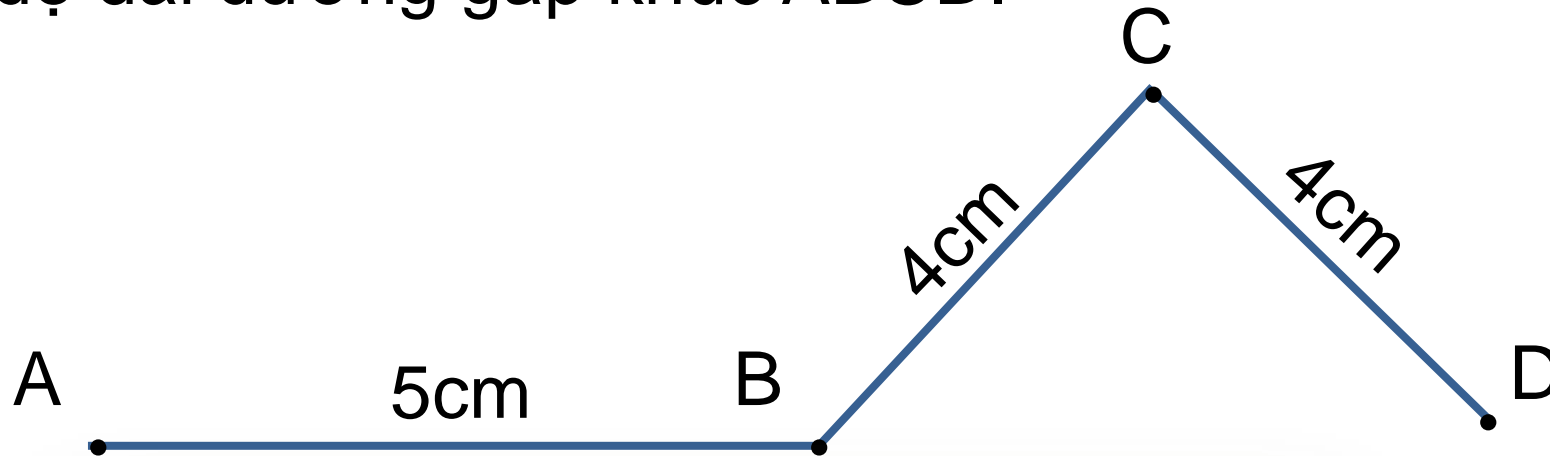
$$5 + 4 + 4 = 13 \text{ (cm)}$$

Đáp số: 13 cm.

# VẬN DỤNG



3 Tính độ dài đường gấp khúc ABCD.



Bài giải

Độ dài đường gấp khúc ABCD là:

$$5 + 4 + 4 = 13 \text{ (cm)}$$

Đáp số: 13 cm.

LUYỆ  
N TẬP





1

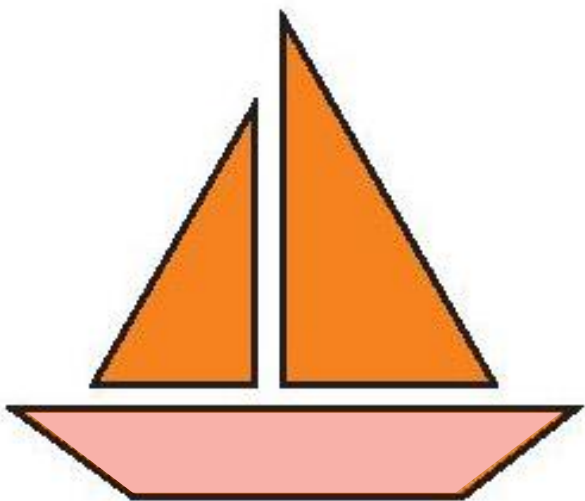
a) Tìm 2 đồ vật có dạng đường gấp khúc.

b) Tìm hai đồ vật có dạng hình từ giác.



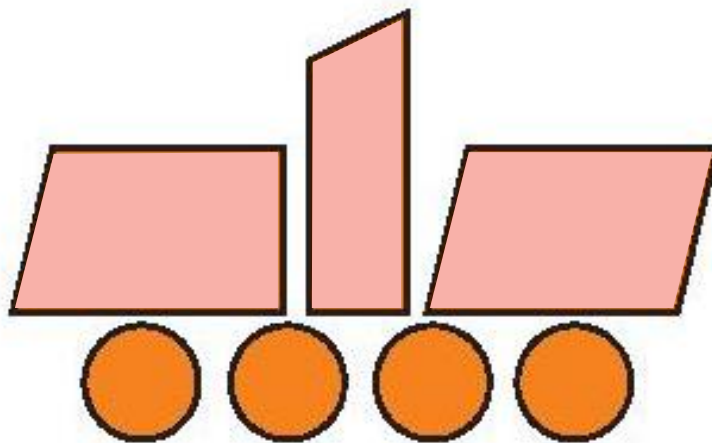
2 Trong mỗi hình dưới đây có mấy hình tứ giác?

a)



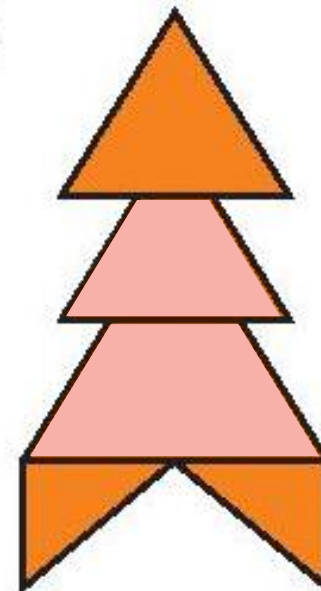
1

b)



3

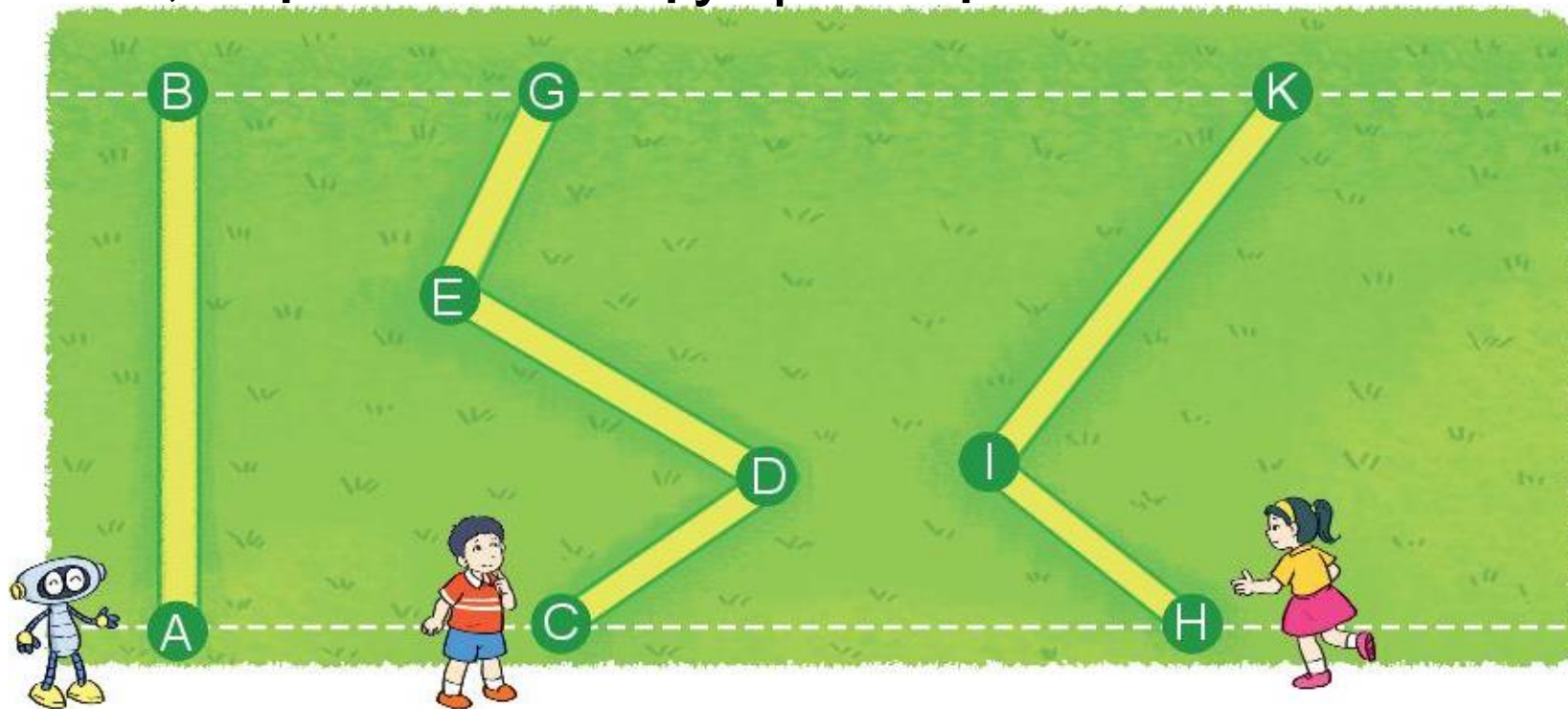
c)



2



3 Rô-bốt, Việt và Mai chạy qua một bãi cỏ như hình vẽ.

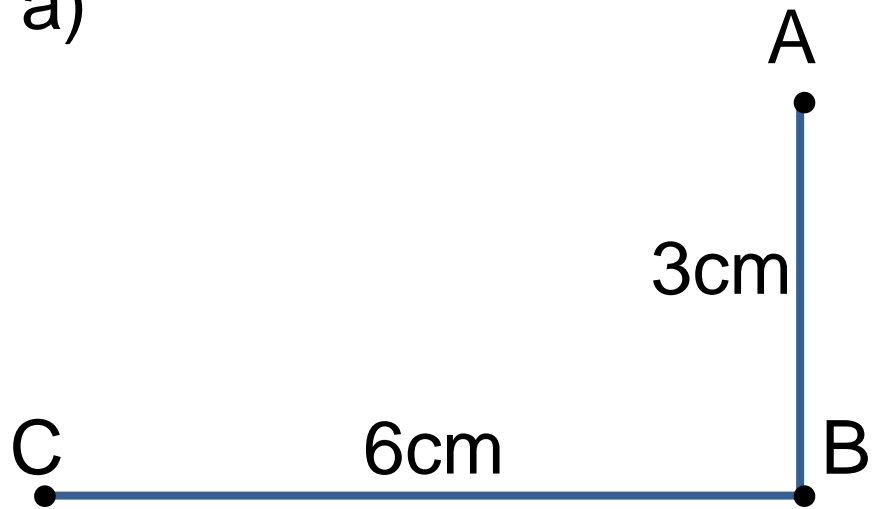


- Đọc tên đường chạy của mỗi bạn.
- Bạn nào chạy qua bãi cỏ theo đường gấp khúc? **Việt, Mai**
- Đường chạy của bạn nào gồm 2 đoạn thẳng? **Mai**  
Đường chạy của bạn nào gồm 3 đoạn thẳng? **Việt**

4

Tính độ dài đường gấp khúc ABC và MNPQ

a)



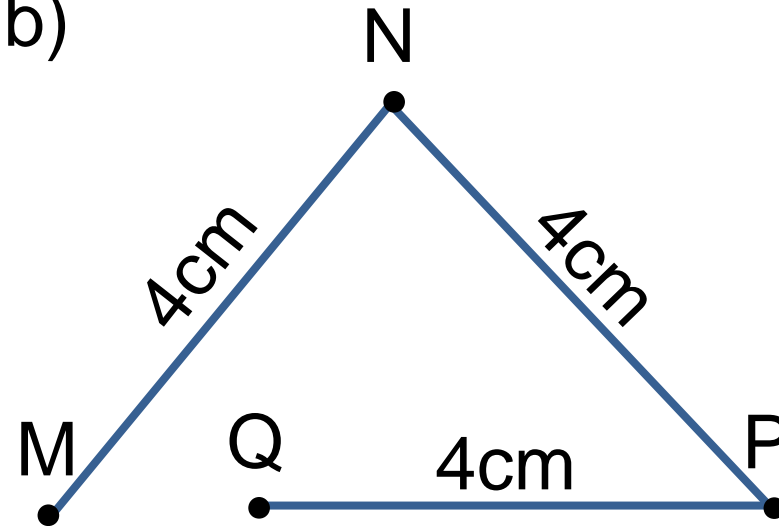
Bài giải

Độ dài đường gấp khúc ABC là:

$$6 + 3 = 9 \text{ (cm)}$$

Đáp số: 9 cm.

b)



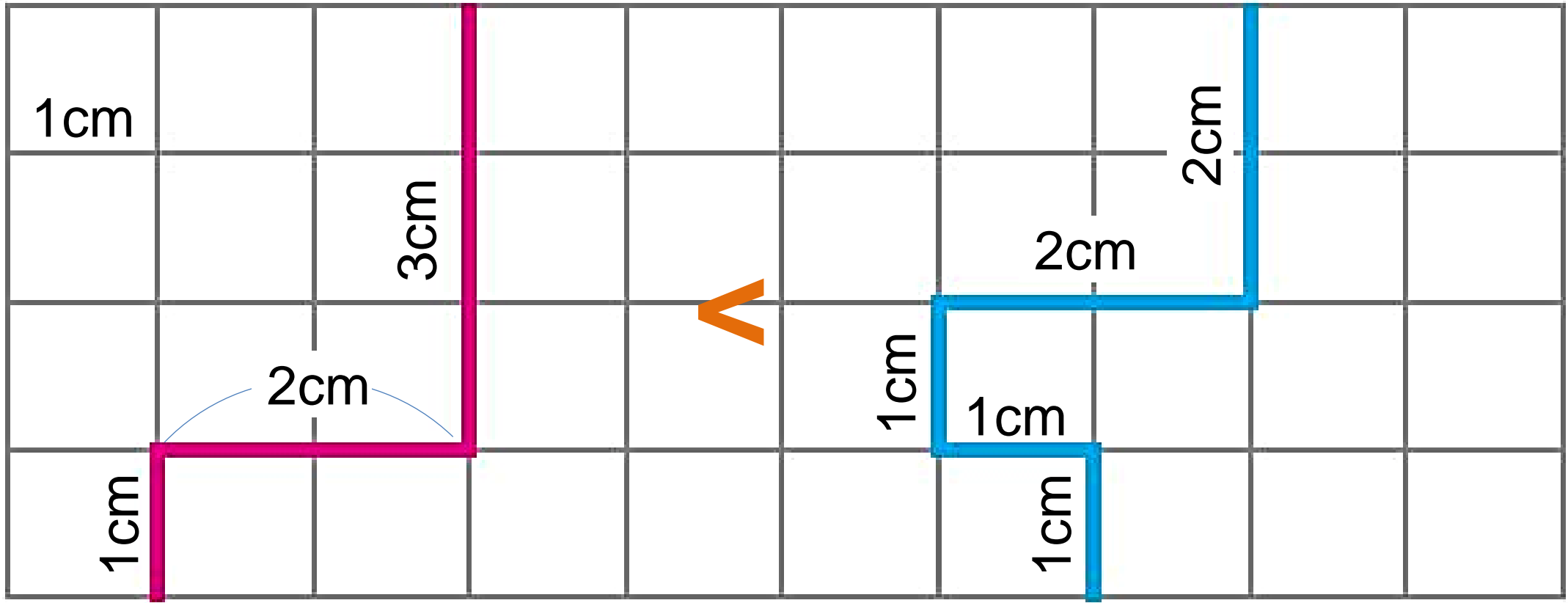
Bài giải

Độ dài đường gấp khúc MNPQ là:

$$4 + 4 + 4 = 12 \text{ (cm)}$$

Đáp số: 12 cm.

5 Đường gấp khúc nào dài hơn?




Độ dài đường gấp khúc hồng là:

$$1 + 2 + 3 = 6 \text{ (cm)}$$

Độ dài đường gấp khúc xanh là:

$$1 + 1 + 1 + 2 + 2 = 7 \text{ (cm)}$$



Chúc các thầy cô mạnh khỏe



Chúc các con chăm ngoan