

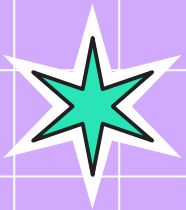
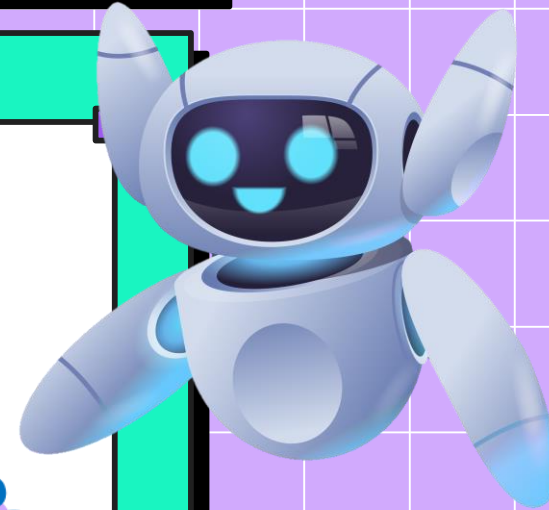
LỚP 4



KẾT NỐI TRI THỨC  
VỚI CUỘC SỐNG

# BÀI 36

## ÔN TẬP ĐO LƯỜNG





01

KHỞI

ĐỘNG





**Món tráng miệng thơm ngon của cửa hàng sẽ dành cho khách hàng trả lời đúng câu hỏi của đầu bếp.**



**1. *Nêu đặc điểm của hình bình hành?***

***Hình bình hành là một hình có hai cặp cạnh đối diện song song và bằng nhau.***



## **2. *Nêu sự khác nhau giữa hình chữ nhật và hình bình hành?***

***Sự khác nhau giữa hình chữ nhật và hình bình hành là: hình chữ nhật có 4 góc vuông còn hình bình hành có hai góc nhọn và hai góc tù..***



\* 02 \*

LUYỆN

TẬP



# 1 Số?

$$\text{a) } 1 \text{ yến} = 10 \text{ kg}$$

$$10 \text{ kg} = 1 \text{ yến}$$

$$1 \text{ tạ} = 10 \text{ yến} = 100 \text{ kg}$$

$$100 \text{ kg} = 1 \text{ tạ}$$

$$1 \text{ tấn} = 10 \text{ tạ} = 1000 \text{ kg}$$

$$1000 \text{ kg} = 1 \text{ tấn}$$

# 1 Số?

$$\text{b) } 2 \text{ tạ} = 200 \text{ kg}$$

$$3 \text{ tạ } 60 \text{ kg} = 360 \text{ kg}$$

$$4 \text{ tấn} = 40 \text{ tạ} = 4000 \text{ kg}$$

$$1 \text{ tấn } 7 \text{ tạ} = 17 \text{ tạ}$$



## 2 SỐ?

a) 5 yển + 7 yển = **12** yển

43 tấn - 25 tấn = **18** tấn

b) 3 tạ x 5 = **15** tạ

15 tạ : 3 = **5** tạ

15 tạ : 5 = **3** tạ

3 >; <; =

a) 3 kg 250 g = 3 250 g

b) 5 tạ 4 yến > 538 kg

c) 2 tấn 2 tạ < 2 220 kg

4

a) Con bê cân nặng 1 tạ 40 kg. Con bò nặng hơn con bê là 220 kg. Hỏi con bò và con bê nặng tất cả bao nhiêu ki-lô-gam?



a) Đổi 1 tạ 40 kg = 140 kg

Con bò nặng số ki lô-gam là:

$$140 + 220 = 360 \text{ (kg)}$$

Con bò và con bê nặng tất cả số kg là:

$$360 + 140 = 500 \text{ (kg)}$$

Đáp số: 500 kg

4

b) Một con voi nặng gấp đôi tổng số cân nặng của con bò và con bê (ở câu a). Hỏi con voi cân nặng mấy tấn?



Cân nặng của con voi là:  
 $500 \times 2 = 1\ 000$  (kg) = 1 tấn  
Đáp số: 1 tấn





03

Vân

dụng





Ở đây có  
bán trà sữa



4 tạ = ...?... yển



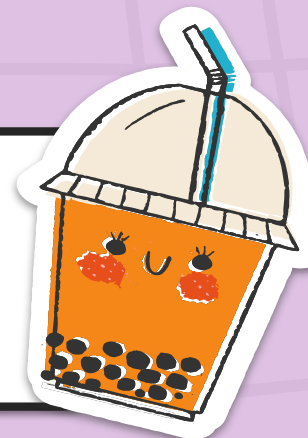
40



400



4 000



4

$1\ 000\ \text{kg} = \dots?.. \text{tạ}$



100

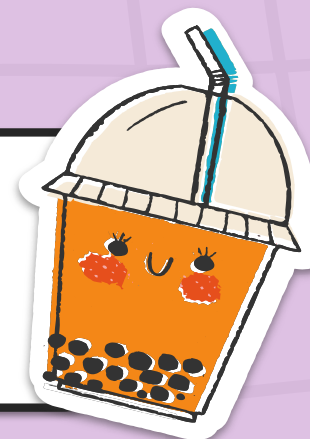


1



10

1 000





500 kg = ...?... yển



5

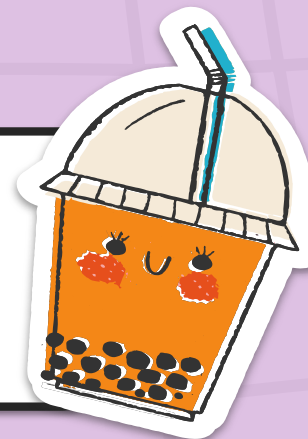


50



500

5 000





# DẶN DÒ

Hoàn thành BTVN  
Ôn lại bài học



Chúc các em  
học tốt!



# Cảm ơn!

Chân thành cảm Quý Thầy Cô đã yêu thích, tin tưởng và ủng hộ Hương Thảo – Zalo 0972115126!

Mong rằng tài liệu này sẽ giúp Quý Thầy Cô gặt hái được nhiều thành công trong sự nghiệp trồng người.

Để biết thêm nhiều tài nguyên hay các bạn hãy truy cập Facebook: <https://www.facebook.com/huongthaoGADT>