

**TOÁN**

**BÀI 35: ÔN  
TẬP HÌNH HỌC**





# KHỞI ĐỘNG

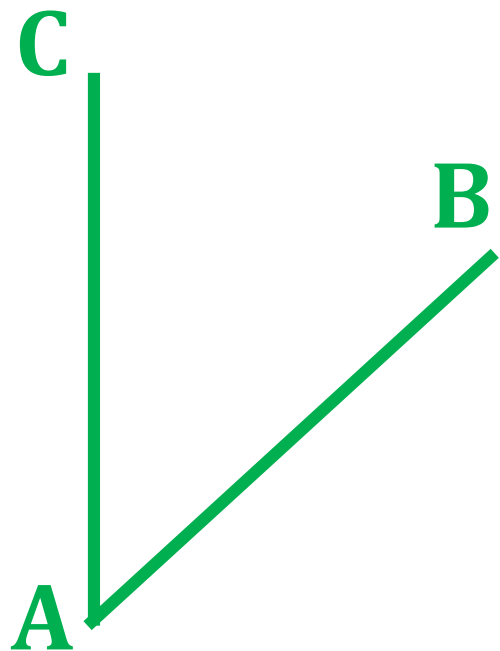




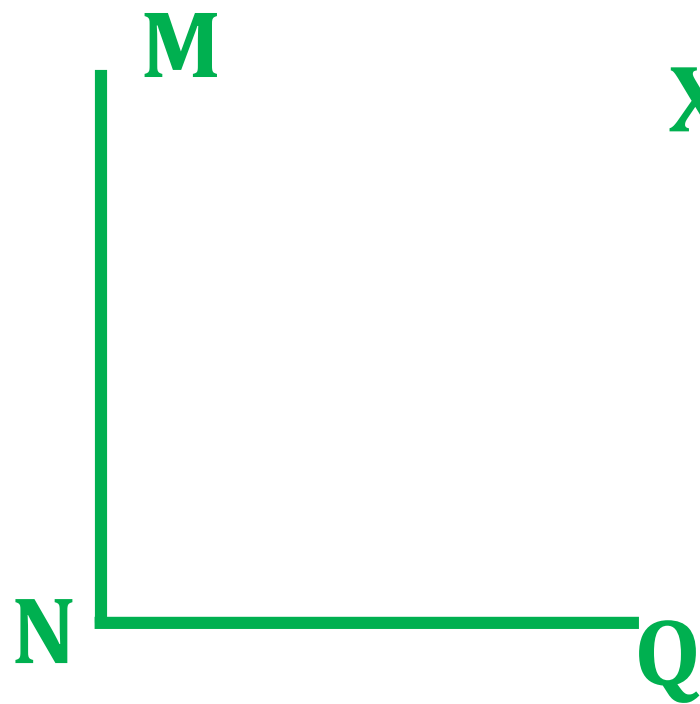
**Kể tên các loại góc  
đã học**

Góc nhọn, góc  
vuông, góc tù

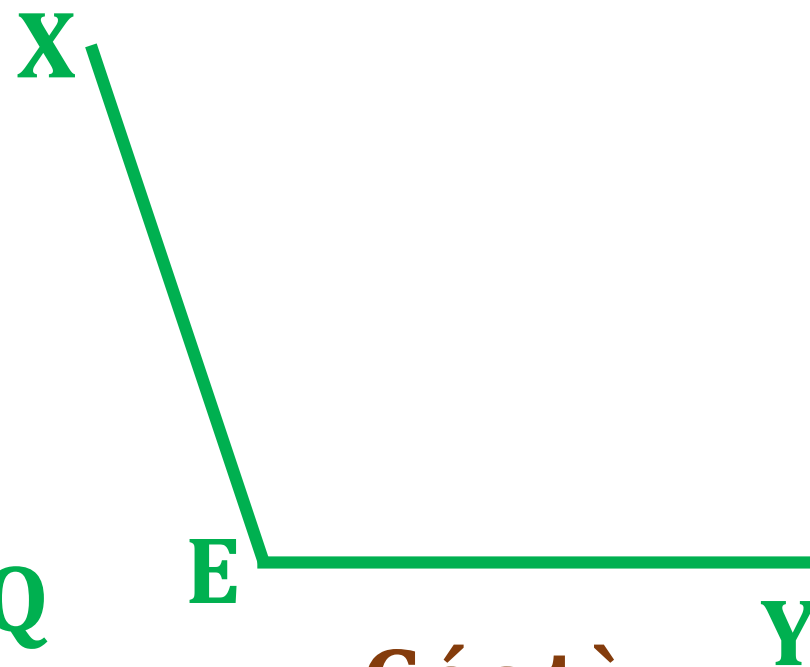
**Nhận diện các góc vuông, góc nhọn, góc tù của 3 hình dưới đây**



**Góc nhọn**



**Góc vuông**



**Góc tù**



# LUYỆN TẬP



1

## Chọn câu trả lời đúng.

Hai kim đồng hồ nào dưới đây tạo thành góc tù?

A.



B.



C.

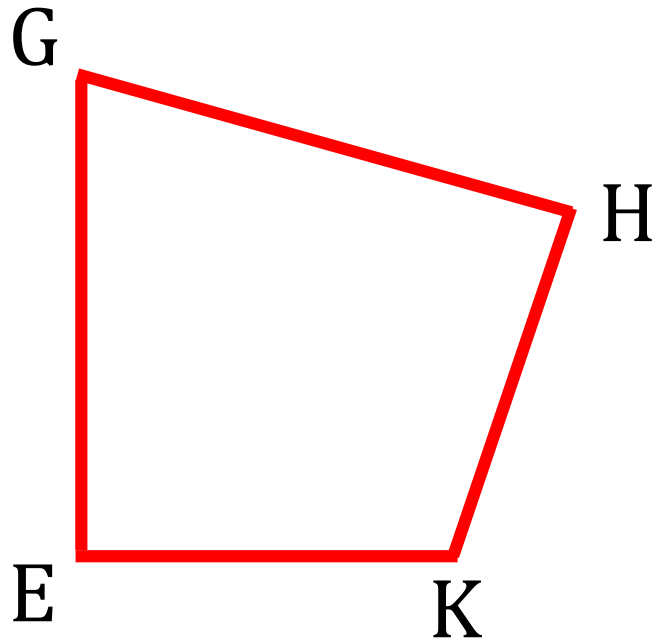


D.



2

Nêu tên các góc nhọn, góc vuông, góc tù có trong các hình dưới đây.



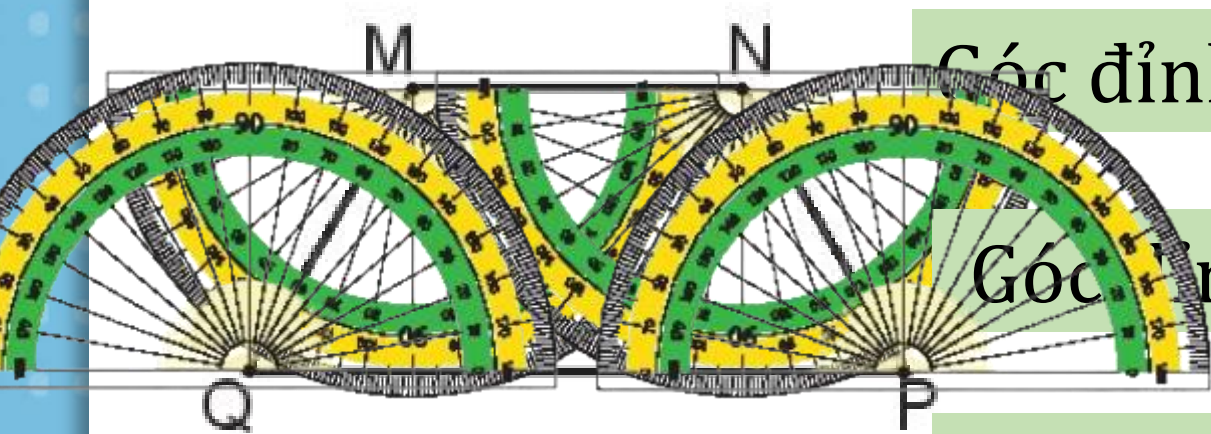
Góc nhọn: góc đỉnh G cạnh GE, GH;  
Góc đỉnh H, cạnh HG, HK,

Góc vuông: góc đỉnh E cạnh EG, EK

Góc tù: góc đỉnh K, cạnh KE, KH

3

a) Dùng thước đo góc để đo các góc của hình tứ giác MNPQ.



Góc đỉnh M, cạnh MN, MQ có số đo là  $120^\circ$

Góc đỉnh N, cạnh NM, NP có số đo là  $120^\circ$

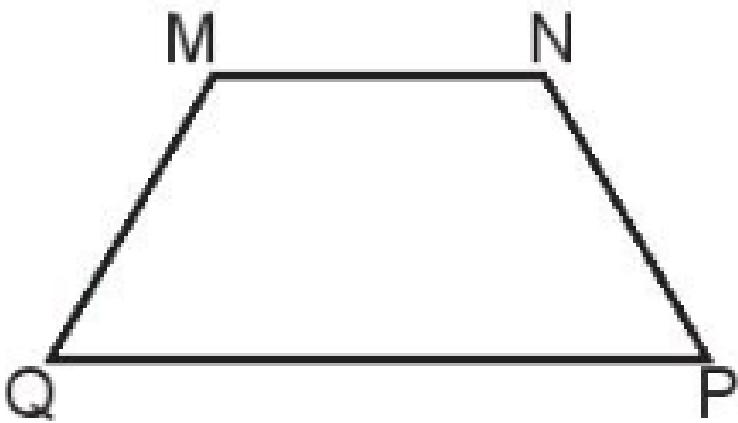
Góc đỉnh Q, cạnh QM, QP có số đo là  $60^\circ$

Góc đỉnh P, cạnh PN, PQ có số đo là  $60^\circ$



**3**

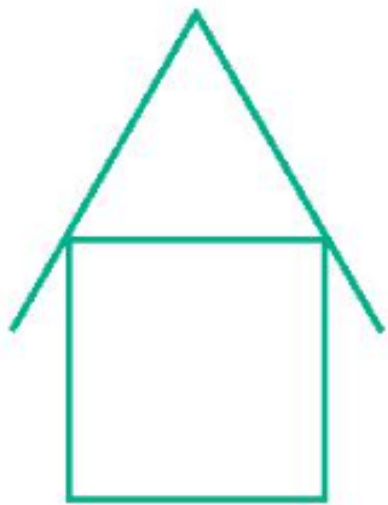
**b) Nêu tên các cặp góc có số đo bằng nhau của hình tứ giác MNPQ.**



**Góc đỉnh M, cạnh MN, MQ = góc đỉnh N, cạnh NM, NP**

**Góc đỉnh Q, cạnh QM, QP = góc đỉnh P, cạnh PN, PQ**

# 4 SỐ?



Hình bên có:

- a) 5 góc nhọn
- b) 4 góc vuông
- c) 4 góc tù



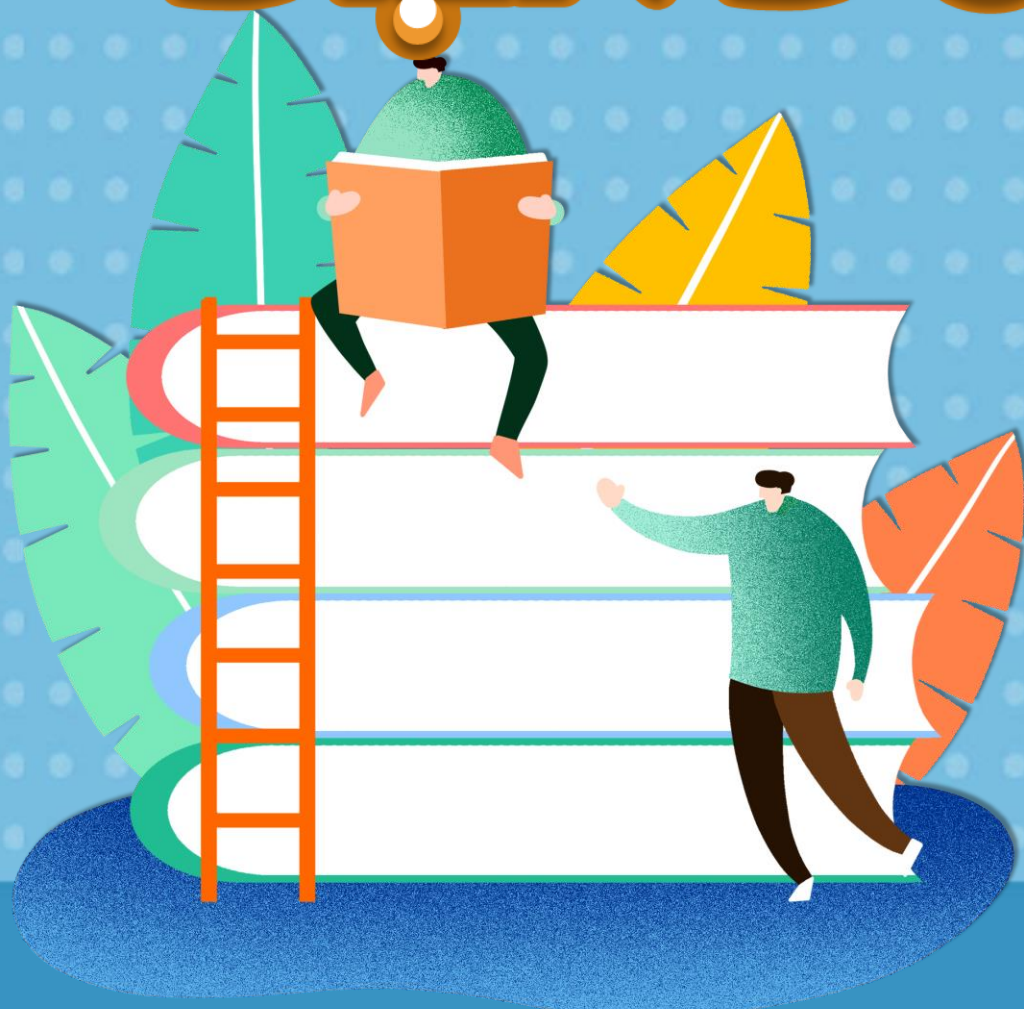
# VẬN DỤNG



Tìm hình ảnh về  
góc có xung  
quanh lớp học



# DẶN DỒ



- Ôn lại bài cũ
- Chuẩn bị bài mới

**CHÚC CÁC CON  
HỌC TỐT!**



# Cảm ơn!

Chân thành cảm Quý Thầy Cô đã yêu thích, tin tưởng và ủng hộ Hương Thảo – Zalo 0972115126!

Mong rằng tài liệu này sẽ giúp Quý Thầy Cô gặt hái được nhiều thành công trong sự nghiệp trồng người.

Để biết thêm nhiều tài nguyên hay các bạn hãy truy cập

Facebook: <https://www.facebook.com/huongthaoGADT>