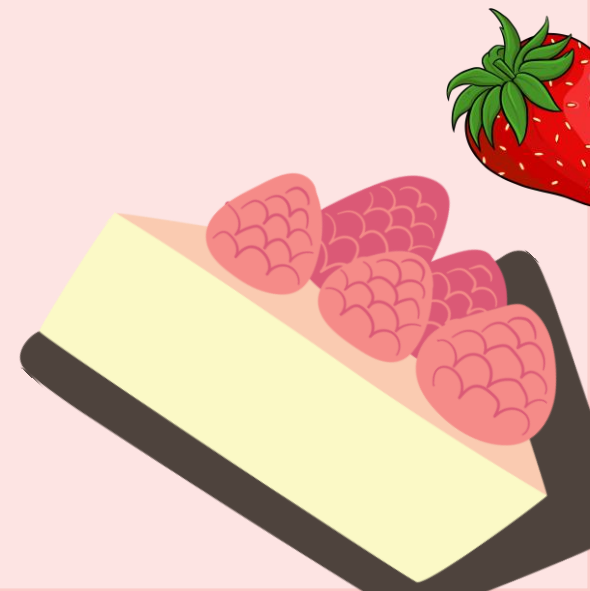




Toán



**BÀI 37: ÔN TẬP
CHUNG**



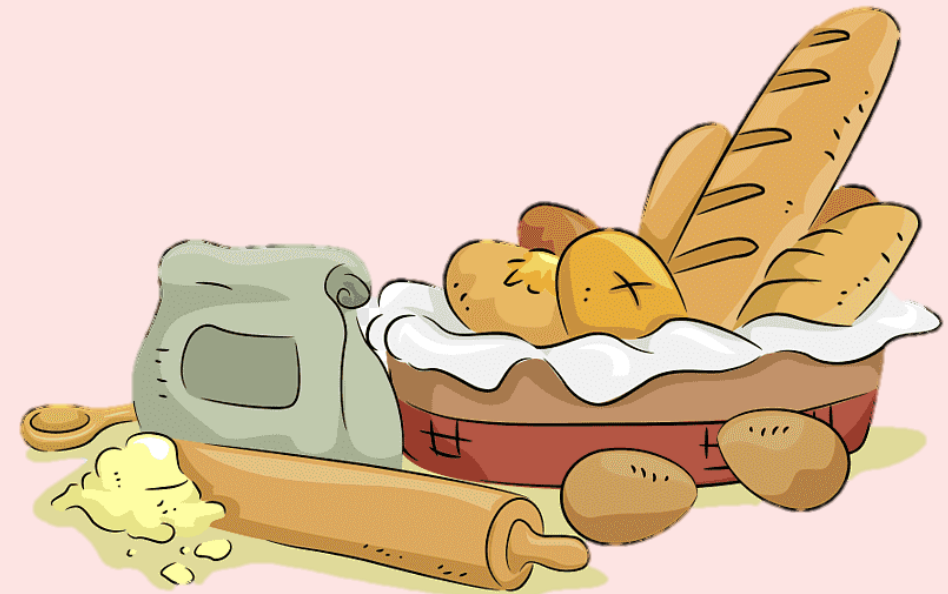
Bé tập làm bánh



BẮT ĐẦU



**Chúng mình cùng
làm bánh
tặng Mẹ nhé!**



$$3 \text{ yến } 2 \text{ kg} = \dots? \dots \text{ kg}$$



A

32



320



C

302

3200



60 kg = ...?... yến



A

6 000

6



C

60

D

600





5 tạ = ..?.. kg



A

500



5



C

50



D

5 000



Những chiếc bánh
thật là ngon !





LUYỆN TẬP

1

Nêu số và cách đọc số (theo mẫu)

Hàng								Đọc số
Triệu	Trăm nghìn	Chục nghìn	Nghìn	Trăm	Chục	Đơn vị	Viết số	
3	2	7	4	6	8	5	3 274 685	Ba triệu hai trăm bảy mươi tư nghìn sáu trăm tám mươi lăm
1	6	2	1	4	9	4	1 621 494	Một triệu sáu trăm hai mươi một nghìn bốn trăm chín mươi tư
2	7	6	0	0	5	3	2 760 053	Hai triệu bảy trăm sáu mươi nghìn không trăm năm mươi ba.
	3	8	1	0	0	5	381 005	Ba trăm tám mươi một nghìn không trăm linh năm

2

a) Đọc các số sau và cho biết chữ số 7 ở mỗi số thuộc hàng nào, lớp nào.

5 343 627



Năm triệu ba trăm bốn mươi ba nghìn sáu trăm hai mươi bảy.
Chữ số 7 thuộc hàng đơn vị, lớp đơn vị.

1 571 210



Một triệu năm trăm bảy mươi một nghìn hai trăm mười.
Chữ số 7 thuộc hàng chục nghìn, lớp nghìn.

2 180 764



Hai triệu một trăm tám mươi nghìn bảy trăm sáu mươi tư.
Chữ số 7 thuộc hàng trăm, lớp đơn vị.

7 042 500



Bảy triệu không trăm bốn mươi hai nghìn năm trăm.
Chữ số 7 thuộc hàng triệu, lớp triệu.

2**b) Nêu giá trị của chữ số 6 trong mỗi số sau.****12 631; 1 263 015; 41 263; 6 314 508; 276 310**

SỐ	12 631	1 263 015	41 263	6 314 508	276 310
GIÁ TRỊ	600	60 000	60	6 000 000	6 000

3 a) Sắp xếp các số 5 612; 6 521; 6 251; 5 216 theo thứ tự từ bé đến lớn.

5 216

5 612

6 251

6 521

3 b) Sắp xếp các số 12 509; 21 025; 9 999; 20 152 theo thứ tự từ lớn đến bé.

21 025

20 152

12 509

9 999

4 Đặt tính rồi tính.

$$3\ 675 + 2\ 918$$

$$7\ 641 - 2\ 815$$

$$40\ 613 + 47\ 519$$

$$62\ 748 - 35\ 261$$

$$3\ 675 + 2\ 918$$

$$\begin{array}{r} 3\ 675 \\ + 2\ 918 \\ \hline 6\ 593 \end{array}$$

$$7\ 641 - 2\ 815$$

$$\begin{array}{r} 7\ 641 \\ - 2\ 815 \\ \hline 4\ 826 \end{array}$$

$$40\ 613 + 47\ 519$$

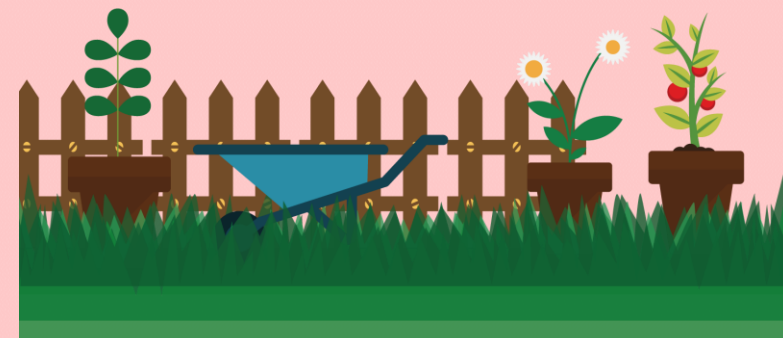
$$\begin{array}{r} 40\ 613 \\ + 47\ 519 \\ \hline 88\ 132 \end{array}$$

$$62\ 748 - 35\ 261$$

$$\begin{array}{r} 62\ 748 \\ - 35\ 261 \\ \hline 27\ 487 \end{array}$$

5 Một khu vườn ươm cây giống dạng hình chữ nhật có chiều rộng 45 m, chiều dài gấp 2 lần chiều rộng. Người ta làm hàng rào xung quanh khu vườn đó và để cửa vào rộng 4 m. Hỏi hàng rào khu vườn đó dài bao nhiêu mét?

Ta phải tính chu vi hình chữ nhật.



Để tính chiều dài vườn ươm ta làm thế nào?



Bài giải:

Chiều dài của khu vườn hình chữ nhật là:

$$45 \times 2 = 90 \text{ (m)}$$

Chu vi của khu vườn hình chữ nhật là:

$$(45 + 90) \times 2 = 270 \text{ (m)}$$

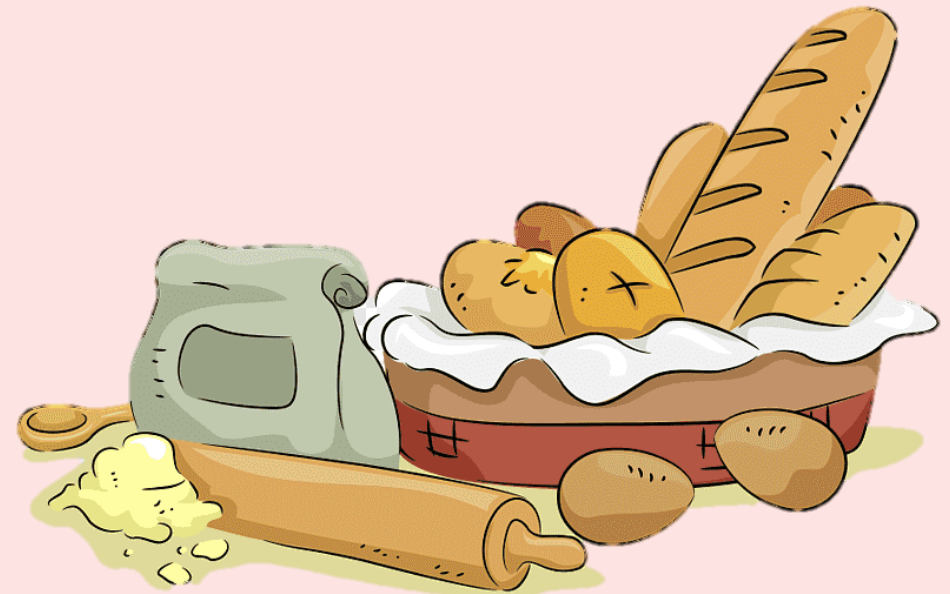
Hàng rào khu vườn đó dài số mét là:

$$270 - 4 = 266 \text{ (m)}$$

Đáp số: 266 m



Vận dụng



Con số Bí Ẩn

Hãy đọc những
con số mà kim quay dừng





**Tạm biệt
các em**

