

MÃ ĐỀ 121, 123, 125, 127

I. PHẦN TRẮC NGHIỆM**MÃ ĐỀ 121**

Câu	1	2	3	4	5	6	7	8	9	10	11	12	13	14
Đáp án	C	A	B	C	C	D	D	B	B	A	A	D	A	B
Câu	15	16	17	18	19	20	21	22	23	24	25	26	27	28
Đáp án	A	B	C	B	B	B	A	B	C	A	B	A	B	A

MÃ ĐỀ 123

Câu	1	2	3	4	5	6	7	8	9	10	11	12	13	14
Đáp án	C	C	D	C	A	B	D	B	B	A	B	A	A	A
Câu	15	16	17	18	19	20	21	22	23	24	25	26	27	28
Đáp án	D	B	C	B	B	C	A	B	B	A	B	A	B	A

MÃ ĐỀ 125

Câu	1	2	3	4	5	6	7	8	9	10	11	12	13	14
Đáp án	A	A	B	C	B	A	D	A	B	B	B	C	A	B
Câu	15	16	17	18	19	20	21	22	23	24	25	26	27	28
Đáp án	C	C	D	A	B	A	D	B	B	A	B	C	A	B

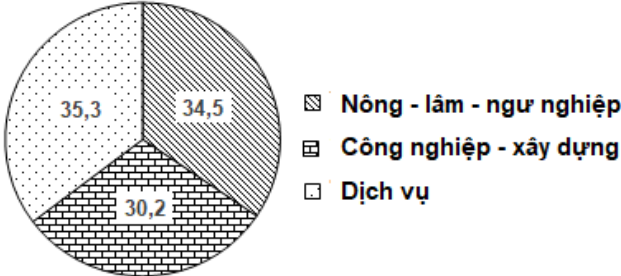
MÃ ĐỀ 127

Câu	1	2	3	4	5	6	7	8	9	10	11	12	13	14
Đáp án	C	B	B	B	A	B	A	B	C	A	B	C	C	D
Câu	15	16	17	18	19	20	21	22	23	24	25	26	27	28
Đáp án	A	B	A	C	A	B	D	B	B	A	B	A	A	D

* Mỗi câu trắc nghiệm đúng được 0,25 điểm.

II. PHẦN TỰ LUẬN

Câu hỏi	Nội dung	Điểm
Câu 1 (1,0 điểm)	- Vẽ đúng dạng biểu đồ tròn, số liệu chính xác; biểu đồ có đủ tên, chú giải.	1,00

	 <p>CƠ CẤU LAO ĐỘNG CÓ VIỆC LÀM PHÂN THEO NGÀNH KINH TẾ CỦA NƯỚC TA NĂM 2019 (Hình vẽ biểu đồ tham khảo)</p> <p>*Hướng dẫn cách tính điểm của câu hỏi theo đặc thù môn học:</p> <ul style="list-style-type: none"> - Học sinh vẽ đúng nhưng thiếu số liệu thì trừ 0,25 điểm - Nếu học sinh thiếu tên biểu đồ, chú giải thì mỗi yếu tố thiếu sẽ trừ 0,25 điểm. 	
<p>Câu 2 (1,0 điểm)</p>	<p><i>* Tác động tiêu cực của gia tăng dân số nhanh tới phát triển kinh tế - xã hội của nước ta:</i></p> <ul style="list-style-type: none"> - Gây khó khăn cho chuyển dịch cơ cấu kinh tế. - Làm cho tốc độ tăng trưởng kinh tế bị ảnh hưởng. - Sức ép lớn cho giải quyết việc làm. - Chất lượng cuộc sống dân cư còn hạn chế... <p>*Hướng dẫn cách tính điểm của câu hỏi theo đặc thù môn học: Nếu diễn đạt theo cách khác song vẫn đảm bảo đủ ý theo yêu cầu hoặc có những ý mang tính chất sáng tạo mà đúng vẫn sẽ cho điểm tối đa.</p>	<p>0,25 0,25 0,25 0,25</p>
<p>Câu 3 (1,0 điểm)</p>	<ul style="list-style-type: none"> - Vị trí địa lý thuận lợi. - Điều kiện kinh tế xã hội thuận lợi. - Điều kiện tự nhiên thuận lợi. - Chính sách đầu tư. <p>*Hướng dẫn cách tính điểm của câu hỏi theo đặc thù môn học: Nếu diễn đạt theo cách khác song vẫn đảm bảo đủ ý theo yêu cầu hoặc có những ý mang tính chất sáng tạo mà đúng vẫn sẽ cho điểm tối đa.</p>	<p>0,25 0,25 0,25 0,25</p>

MÃ ĐỀ 122, 124, 126, 128

I. PHẦN TRẮC NGHIỆM**MÃ ĐỀ 122**

Câu	1	2	3	4	5	6	7	8	9	10	11	12	13	14
Đáp án	A	C	D	C	A	C	D	D	D	D	A	D	A	A
Câu	15	16	17	18	19	20	21	22	23	24	25	26	27	28
Đáp án	A	D	B	D	C	B	B	B	B	D	A	C	B	B

MÃ ĐỀ 124

Câu	1	2	3	4	5	6	7	8	9	10	11	12	13	14
Đáp án	C	A	C	A	C	D	D	D	D	A	A	A	D	A
Câu	15	16	17	18	19	20	21	22	23	24	25	26	27	28
Đáp án	D	D	B	D	B	B	D	C	B	B	A	C	B	B

MÃ ĐỀ 126

Câu	1	2	3	4	5	6	7	8	9	10	11	12	13	14
Đáp án	D	A	D	A	A	A	B	B	B	B	D	D	B	D
Câu	15	16	17	18	19	20	21	22	23	24	25	26	27	28
Đáp án	C	A	C	B	B	A	C	D	D	D	D	C	A	C

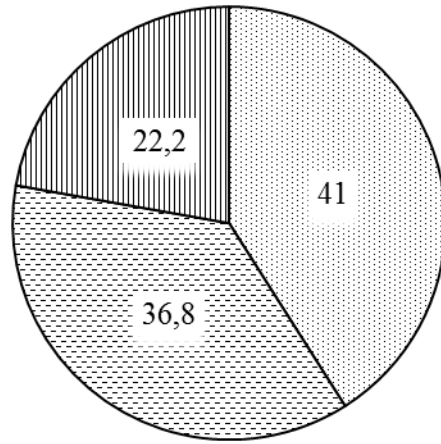
MÃ ĐỀ 128

Câu	1	2	3	4	5	6	7	8	9	10	11	12	13	14
Đáp án	A	D	B	B	B	B	D	C	B	D	A	C	D	C
Câu	15	16	17	18	19	20	21	22	23	24	25	26	27	28
Đáp án	A	B	B	A	C	C	D	D	A	A	D	D	D	A

* Mỗi câu trắc nghiệm đúng được 0,25 điểm.

II. PHẦN TỰ LUẬN

Câu hỏi	Nội dung	Điểm
Câu 1 (1,0 điểm)	- Vẽ đúng dạng biểu đồ tròn, số liệu chính xác; biểu đồ có đủ tên, chú giải.	1,00



- Lúa đông xuân
- Lúa hè thu và thu đông
- Lúa mùa

CƠ CẤU DIỆN TÍCH LÚA PHÂN THEO MÙA VỤ CỦA NƯỚC TA NĂM 2018

(Hình vẽ biểu đồ tham khảo)

***Hướng dẫn cách tính điểm của câu hỏi theo đặc thù môn học:**

- Học sinh vẽ đúng nhưng thiếu số liệu thì trừ 0,25 điểm
- Nếu học sinh thiếu tên biểu đồ, chú giải thì mỗi yếu tố thiếu sẽ trừ 0,25 điểm.

<p>Câu 2 (1,0 điểm)</p>	<p>* Tích cực:</p> <ul style="list-style-type: none"> - Là thị trường tiêu thụ rộng lớn. - Lực lượng lao động dồi dào. - Thu hút đầu tư. <p>* Hạn chế: Gây sức ép lớn lên các vấn đề kinh tế - xã hội</p> <p>*Hướng dẫn cách tính điểm của câu hỏi theo đặc thù môn học: Nếu diễn đạt theo cách khác song vẫn đảm bảo đủ ý theo yêu cầu hoặc có những ý mang tính chất sáng tạo mà đúng vẫn sẽ cho điểm tối đa.</p>	<p>0,25 0,25 0,25 0,25</p>
<p>Câu 3 (1,0 điểm)</p>	<ul style="list-style-type: none"> - Thiếu đồng bộ của các điều kiện phát triển công nghiệp: + Cơ sở hạ tầng giao thông vận tải hạn chế... + Thiếu lao động có trình độ chuyên môn kỹ thuật... + Các nguyên nhân khác: địa hình, vốn.... <p>*Hướng dẫn cách tính điểm của câu hỏi theo đặc thù môn học: Nếu diễn đạt theo cách khác song vẫn đảm bảo đủ ý theo yêu cầu hoặc có những ý mang tính chất sáng tạo mà đúng vẫn sẽ cho điểm tối đa.</p>	<p>0,25 0,25 0,25 0,25</p>